
Produktname: Ein polyklonaler Kaninchen-Antikörper gegen Cyclase IX**Katalog-Nr.: APRab06354**

Nur für Forschungszwecke.

Zusammenfassung

Beschreibung	polyklonaler Kaninchenantikörper
Host	Kaninchen
Anwendung	WB,IHC,ICC/IF,ELISA
Reaktivität	Mensch, Ratte, Maus
Konjugation	Unkonjugiert
Modifikation	Unverändert
Isotyp	IgG
Klonalität	Polyklonal
Form	Flüssig
Konzentration	1 mg/ml
Lagerung	Aliquotieren und bei -20°C lagern (12 Monate haltbar).Frost/Tau-Zyklen vermeiden.
Versand	Eisbeutel
Puffer	Flüssigkeit in PBS mit 50 % Glycerin, 0,5 % Schutzprotein und 0,02 % Konservierungsmittel vom neuen Typ N.
Aufreinigung	Affinitätsreinigung

Anwendung

Verdünnungsverhältnis	WB 1:500-1:2000,IHC 1:100-1:300,ICC/IF 1:50-1:200,ELISA 1:5000-1:20000
Molekulargewicht	150kDa

Antigen-Informationen

Genname	ADCY9
Alternative Namen	ADCY9; KIAA0520; Adenylate cyclase type 9; ATP pyrophosphate-lyase 9; Adenylate cyclase type IX; Adenylyl cyclase 9
Gen-ID	115.0
SwissProt ID	O60503
Immunogen	Das Antiserum wurde gegen ein synthetisches Peptid hergestellt, das vom humanen ADCY9 abgeleitet ist. Aminosäurebereich: 137–186

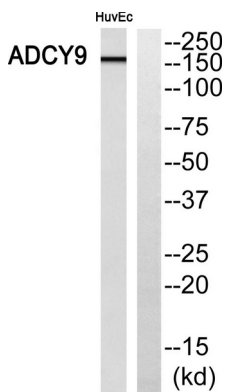
Hintergrund

Die Adenylylcyclusase ist ein membrangebundenes Enzym, das die Bildung von zyklischem AMP aus ATP katalysiert. Sie wird durch eine Familie von G-Protein-gekoppelten Rezeptoren, Proteinkinasen und Calcium reguliert. Die Adenylylcyclusase Typ 9 ist weit verbreitet und wird durch die Aktivierung von β -adrenergen Rezeptoren stimuliert, ist jedoch unempfindlich gegenüber Forskolin, Calcium und Somatostatin. [bereitgestellt von RefSeq, Juli 2008] Katalytische Aktivität: ATP = 3',5'-zyklisches AMP + Diphosphat. Cofaktor: Bindet 2 Magnesiumionen pro Untereinheit. Enzymregulation: Unempfindlich gegenüber Calcium/Calmodulin, Forskolin und Somatostatin. Stimuliert durch die Aktivierung von β -adrenergen Rezeptoren. Funktion: Spielt möglicherweise eine grundlegende Rolle in Situationen, in denen das fein abgestimmte Zusammenspiel zwischen intrazellulärem Calcium und cAMP die Zellfunktion bestimmt. Könnte eine physiologisch relevante Bindungsstelle für Calcineurin sein. Ähnlichkeit: Gehört zur Adenylylcyclusase-Klasse 4/Guanylylcyclusase-Familie. Ähnlichkeit: Enthält 2 Guanylylcyclusase-Domänen. Gewebespezifität: Wird in mehreren Zellen der Lunge exprimiert, wobei die Expression in der glatten Muskulatur der Atemwege am höchsten ist.

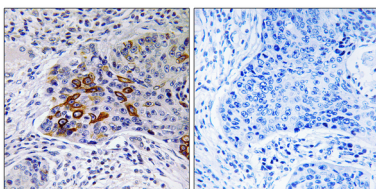
Forschungsbereich

Purinstoffwechsel; Kalzium; Chemokine; Oozytenmeiose; Kontraktion der glatten Gefäßmuskulatur; Gap Junction; GnRH; Progesteronvermittelte Oozytenreifung; Melanogenese; Vibrio cholerae-Infektion; Dilatative Kardiomyopathie;

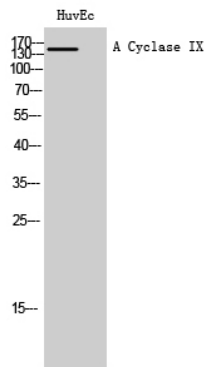
Bilddaten



Western-Blot-Analyse des ADCY9-Antikörpers. Die Spur rechts ist mit dem ADCY9-Peptid blockiert.



Immunhistochemische Analyse von in Paraffin eingebettetem menschlichem Lungenkarzinom unter Verwendung des ADCY9-Antikörpers. Die Spur rechts ist mit dem ADCY9-Peptid blockiert.



Western-Blot-Analyse von HuvEc-Zellen mit einem polyklonalen Cyclase-IX-Antikörper in einer Verdünnung von 1:1000