
Produktname: Ein polyklonaler Kaninchen-Antikörper gegen Cyclase I**Katalog-Nr.: APRab06352**

Nur für Forschungszwecke.

Zusammenfassung

Beschreibung	polyklonaler Kaninchenantikörper
Host	Kaninchen
Anwendung	WB,IHC,ICC/IF,ELISA
Reaktivität	Mensch, Maus
Konjugation	Unkonjugiert
Modifikation	Unverändert
Isotyp	IgG
Klonalität	Polyklonal
Form	Flüssig
Konzentration	1 mg/ml
Lagerung	Aliquotieren und bei -20°C lagern (12 Monate haltbar).Frost/Tau-Zyklen vermeiden.
Versand	Eisbeutel
Puffer	Flüssigkeit in PBS mit 50 % Glycerin, 0,5 % Schutzprotein und 0,02 % Konservierungsmittel vom neuen Typ N.
Aufreinigung	Affinitätsreinigung

Anwendung

Verdünnungsverhältnis	WB 1:500-1:2000,IHC 1:100-1:300,ICC/IF 1:50-1:200,ELISA 1:20000-1:40000
Molekulargewicht	130kDa

Antigen-Informationen

Genname	ADCY1
Alternative Namen	ADCY1; Adenylate cyclase type 1; ATP pyrophosphate-lyase 1; Adenylate cyclase type I; Adenylyl cyclase 1; Ca(2+)/calmodulin-activated adenylyl cyclase
Gen-ID	107.0
SwissProt ID	Q08828
Immunogen	Das Antiserum wurde gegen ein synthetisches Peptid, abgeleitet von humanem ADCY1, hergestellt. Aminosäurebereich: 231–280

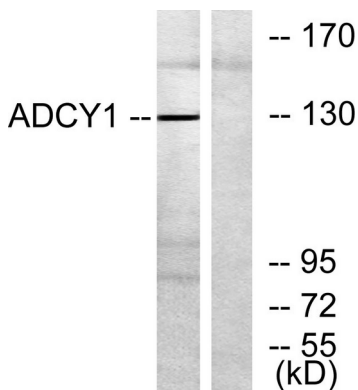
Hintergrund

Dieses Gen kodiert ein Mitglied der Adenylatcyclase-Genfamilie, das vorwiegend im Gehirn exprimiert wird. Die Expression dieses Proteins wird durch die Calcium-/Calmodulin-Konzentration reguliert und könnte an der Gehirnentwicklung beteiligt sein. Alternatives Spleißen führt zu mehreren Transkriptvarianten. [bereitgestellt von RefSeq, Aug. 2013] Katalytische Aktivität: ATP = 3',5'-cyclisches AMP + Diphosphat. Cofaktor: Bindet 2 Magnesiumionen pro Untereinheit. Enzymregulation: Aktiviert durch Calcium/Calmodulin. Gehemmt durch den G-Protein- β - und - γ -Untereinheitenkomplex. Funktion: Es handelt sich um eine Calmodulin-sensitive Adenylylcyclase. Sie könnte an regulatorischen Prozessen im zentralen Nervensystem beteiligt sein. Es könnte eine Rolle beim Gedächtniserwerb und Lernen spielen. Ähnlichkeit: Gehört zur Adenylylcyclase-Klasse 4/Guanylatcyclase-Familie. Ähnlichkeit: Enthält 2 Guanylatcyclase-Domänen. Gewebespezifität: Gehirn, Retina und Nebennierenmark.

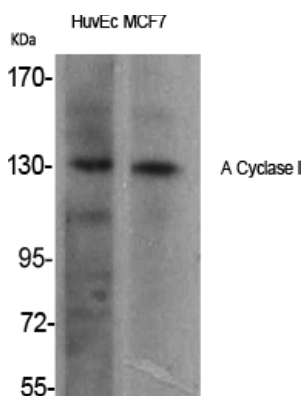
Forschungsbereich

Purinstoffwechsel; Kalzium; Chemokine; Oozytenmeiose; Kontraktion der glatten Gefäßmuskulatur; Gap Junctions; Langzeitpotenzierung; GnRH; Progesteronvermittelte Oozytenreifung; Melanogenese; Dilatative Kardiomyopathie;

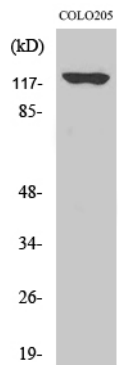
Bilddaten



Western-Blot-Analyse von Lysaten aus COLO205-Zellen unter Verwendung des ADCY1-Antikörpers. Die Spur rechts ist mit dem synthetisierten Peptid blockiert.



Western-Blot-Analyse verschiedener Zellen unter Verwendung eines polyklonalen Cyclase-I-Antikörpers



Western-Blot-Analyse von COLO205-Zellen unter Verwendung eines polyklonalen Cyclase-I-Antikörpers