

**Produktname: 4.1G Kaninchen-Polyclonal-Antikörper****Katalog-Nr.: APRab06322**

Nur für Forschungszwecke.

**Zusammenfassung**

<b>Beschreibung</b>	polyklonaler Kaninchenantikörper
<b>Host</b>	Kaninchen
<b>Anwendung</b>	WB,IHC,ICC/IF,ELISA
<b>Reaktivität</b>	Mensch, Ratte, Maus
<b>Konjugation</b>	Unkonjugiert
<b>Modifikation</b>	Unverändert
<b>Isotyp</b>	IgG
<b>Klonalität</b>	Polyklonal
<b>Form</b>	Flüssig
<b>Konzentration</b>	1 mg/ml
<b>Lagerung</b>	Aliquotieren und bei -20°C lagern (12 Monate haltbar).Frost/Tau-Zyklen vermeiden.
<b>Versand</b>	Eisbeutel
<b>Puffer</b>	Flüssigkeit in PBS mit 50 % Glycerin, 0,5 % Schutzprotein und 0,02 % Konservierungsmittel vom neuen Typ N.
<b>Aufreinigung</b>	Affinitätsreinigung

**Anwendung**

<b>Verdünnungsverhältnis</b>	WB 1:500-1:2000,IHC 1:100-1:300,ICC/IF 1:50-1:200,ELISA 1:20000-1:40000
<b>Molekulargewicht</b>	112kDa

**Antigen-Informationen**

<b>Genname</b>	EPB41L2
<b>Alternative Namen</b>	EPB41L2; Band 4.1-like protein 2; Generally expressed protein 4.1; 4.1G
<b>Gen-ID</b>	2037.0
<b>SwissProt ID</b>	O43491
<b>Immunogen</b>	Synthetisiertes Peptid, abgeleitet von 4.1G, Aminosäurebereich: 530-610

**Hintergrund**

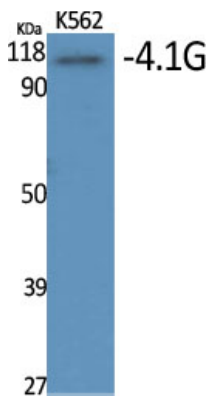
PTM: Phosphoryliert nach DNA-Schädigung, wahrscheinlich durch ATM oder ATR. Ähnlichkeit: Enthält eine FERM-Domäne.

Untereinheit: Die CTD-Domäne interagiert mit FKBP2 (aufgrund von Ähnlichkeit). Interagiert mit FCGR1A. Gewebespezifität: Weit verbreitet exprimiert.

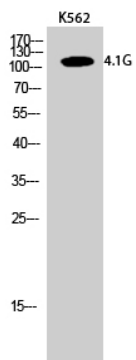
## Forschungsbereich

Dichten Verbindungspunkt;

## Bilddaten



Western-Blot-Analyse verschiedener Zellen unter Verwendung des polyklonalen Antikörpers 4.1G



Western-Blot-Analyse von K562-Zellen mit dem polyklonalen Antikörper 4.1G