

Produktname: 14-3-3 ε Kaninchen-Polyclonal-Antikörper**Katalog-Nr.: APRab06281**

Nur für Forschungszwecke.

Zusammenfassung

Beschreibung	polyklonaler Kaninchenantikörper
Host	Kaninchen
Anwendung	WB,IHC,ICC/IF,ELISA
Reaktivität	Mensch, Maus, Ratte
Konjugation	Unkonjugiert
Modifikation	Unverändert
Isotyp	IgG
Klonalität	Polyklonal
Form	Flüssig
Konzentration	1 mg/ml
Lagerung	Aliquotieren und bei -20°C lagern (12 Monate haltbar).Frost/Tau-Zyklen vermeiden.
Versand	Eisbeutel
Puffer	Flüssigkeit in PBS mit 50 % Glycerin, 0,5 % Schutzprotein und 0,02 % Konservierungsmittel vom neuen Typ N.
Aufreinigung	Affinitätsreinigung

Anwendung

Verdünnungsverhältnis WB 1:500-1:2000,IHC 1:100-1:300,ICC/IF 1:200-1:1000,ELISA 1:10000-1:20000

tnis

Molekulargewicht

Antigen-Informationen

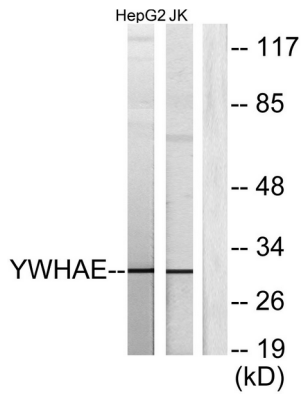
Genname	YWHAE
Alternative Namen	YWHAE; 14-3-3 protein epsilon; 14-3-3E
Gen-ID	7531.0
SwissProt ID	P62258
Immunogen	Das Antiserum wurde gegen ein synthetisches Peptid hergestellt, das vom humanen 14-3-3 ε abgeleitet ist. Aminosäurebereich: 206–255

Hintergrund

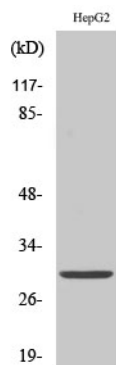
Forschungsbereich

Neurowissenschaften

Bilddaten



Western-Blot-Analyse von Lysaten aus HepG2- und Jurkat-Zellen unter Verwendung des 14-3-3 ϵ -Antikörpers. Die Spur rechts ist mit dem synthetisierten Peptid blockiert.



Western-Blot-Analyse verschiedener Zellen unter Verwendung des polyklonalen Antikörpers 14-3-3 ϵ in einer Verdünnung von 1:1000