

**Produktname: 14-3-3  $\gamma$  Kaninchen-Polyclonal-Antikörper****Katalog-Nr.: APRab06280**

Nur für Forschungszwecke.

**Zusammenfassung**

<b>Beschreibung</b>	polyklonaler Kaninchenantikörper
<b>Host</b>	Kaninchen
<b>Anwendung</b>	WB,IHC,ICC/IF,ELISA
<b>Reaktivität</b>	Mensch, Maus, Ratte
<b>Konjugation</b>	Unkonjugiert
<b>Modifikation</b>	Unverändert
<b>Isotyp</b>	IgG
<b>Klonalität</b>	Polyklonal
<b>Form</b>	Flüssig
<b>Konzentration</b>	1 mg/ml
<b>Lagerung</b>	Aliquotieren und bei -20°C lagern (12 Monate haltbar).Frost/Tau-Zyklen vermeiden.
<b>Versand</b>	Eisbeutel
<b>Puffer</b>	Flüssigkeit in PBS mit 50 % Glycerin, 0,5 % Schutzprotein und 0,02 % Konservierungsmittel vom neuen Typ N.
<b>Aufreinigung</b>	Affinitätsreinigung

**Anwendung**

**Verdünnungsverhältnis** WB 1:500-1:2000,IHC 1:100-1:300,ICC/IF 1:200-1:1000,ELISA 1:5000-1:20000

**tnis**

**Molekulargewicht**

**Antigen-Informationen**

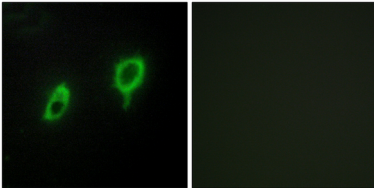
<b>Genname</b>	YWHAG
<b>Alternative Namen</b>	YWHAG; 14-3-3 protein gamma; Protein kinase C inhibitor protein 1; KCIP-1
<b>Gen-ID</b>	7532.0
<b>SwissProt ID</b>	P61981
<b>Immunogen</b>	Das Antiserum wurde gegen ein synthetisches Peptid hergestellt, das von humanem 14-3-3 Gamma abgeleitet ist. Aminosäurebereich: 51–100

**Hintergrund**

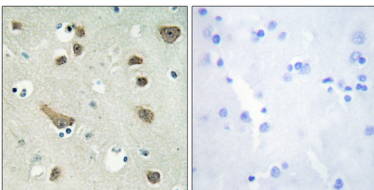
## Forschungsbereich

Neurowissenschaften

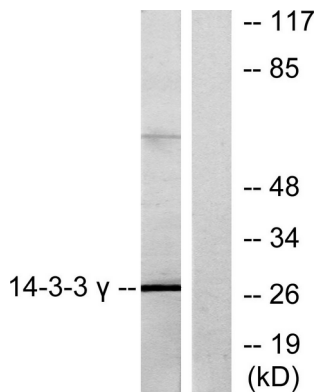
### Bilddaten



Immunfluoreszenzanalyse von COS7-Zellen mit dem 14-3-3 gamma-Antikörper. Das Bild rechts zeigt eine Blockierung mit dem synthetisierten Peptid.



Immunhistochemische Analyse von in Paraffin eingebettetem menschlichem Hirngewebe unter Verwendung des 14-3-3 gamma-Antikörpers. Das Bild rechts zeigt eine Blockierung mit dem synthetisierten Peptid.



Western-Blot-Analyse von Lysaten aus K562-Zellen, die mit 0,01 U/ml Insulin 15' behandelt wurden, unter Verwendung des 14-3-3 gamma-Antikörpers. Die Spur rechts ist mit dem synthetisierten Peptid blockiert.