

Produktname: 14-3-3 β Kaninchen-Polyclonal-Antikörper**Katalog-Nr.: APRab06278**

Nur für Forschungszwecke.

Zusammenfassung

Beschreibung	polyklonaler Kaninchenantikörper
Host	Kaninchen
Anwendung	WB,IHC,ICC/IF,ELISA
Reaktivität	Mensch, Maus, Ratte
Konjugation	Unkonjugiert
Modifikation	Unverändert
Isotyp	IgG
Klonalität	Polyklonal
Form	Flüssig
Konzentration	1 mg/ml
Lagerung	Aliquotieren und bei -20°C lagern (12 Monate haltbar).Frost/Tau-Zyklen vermeiden.
Versand	Eisbeutel
Puffer	Flüssigkeit in PBS mit 50 % Glycerin, 0,5 % Schutzprotein und 0,02 % Konservierungsmittel vom neuen Typ N.
Aufreinigung	Affinitätsreinigung

Anwendung

Verdünnungsverhältnis WB 1:500-1:2000,IHC 1:100-1:300,ICC/IF 1:200-1:1000,ELISA 1:5000-1:20000

tnis

Molekulargewicht

Antigen-Informationen

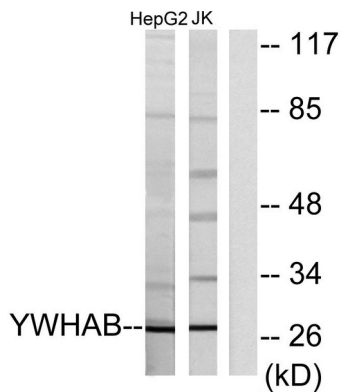
Genname	YWHAB
Alternative Namen	YWHAB; 14-3-3 protein beta/alpha; Protein 1054; Protein kinase C inhibitor protein 1; KCIP-1
Gen-ID	7529.0
SwissProt ID	P31946
Immunogen	Das Antiserum wurde gegen ein synthetisches Peptid hergestellt, das vom humanen 14-3-3 beta abgeleitet ist. Aminosäurebereich: 41–90

Hintergrund

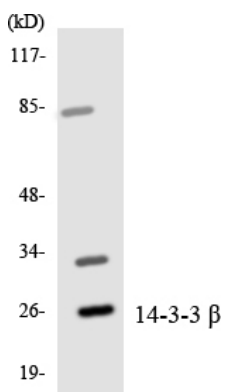
Forschungsbereich

Neurowissenschaften

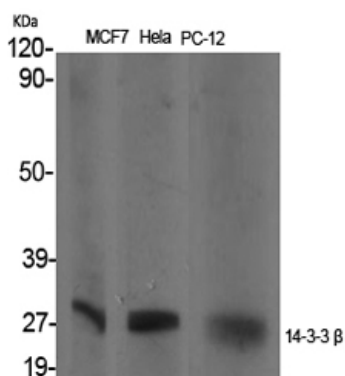
Bilddaten



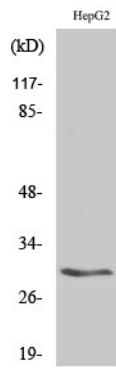
Western-Blot-Analyse von Lysaten aus HepG2- und Jurkat-Zellen unter Verwendung des 14-3-3 beta-Antikörpers. Die Spur rechts ist mit dem synthetisierten Peptid blockiert.



Western-Blot-Analyse der Lysate aus HepG2-Zellen unter Verwendung des 14-3-3 β -Antikörpers.



Western-Blot-Analyse verschiedener Zellen unter Verwendung des polyklonalen Antikörpers 14-3-3 β



Western-Blot-Analyse von Jurkat-Zellen unter Verwendung des polyklonalen Antikörpers 14-3-3 β