
Produktname: Nrf2 (Acetyl Lys599) Kaninchen-polyklonaler Antikörper**Katalog-Nr.: APRab06235**

Nur für Forschungszwecke.

Zusammenfassung

Beschreibung	polyklonaler Kaninchenantikörper
Host	Kaninchen
Anwendung	WB,IHC,ICC/IF,ELISA
Reaktivität	Mensch, Maus, Ratte
Konjugation	Unkonjugiert
Modifikation	Acetyliert
Isotyp	IgG
Klonalität	Polyklonal
Form	Flüssig
Konzentration	1 mg/ml
Lagerung	Aliquotieren und bei -20°C lagern (12 Monate haltbar).Frost/Tau-Zyklen vermeiden.
Versand	Eisbeutel
Puffer	Flüssigkeit in PBS mit 50 % Glycerin, 0,5 % Schutzprotein und 0,02 % Konservierungsmittel vom neuen Typ N.
Aufreinigung	Affinitätsreinigung

Anwendung

Verdünnungsverhältnis	WB 1:500-1:2000,IHC 1:100-1:300,ICC/IF 1:50-1:200,ELISA 1:5000-1:20000
Molekulargewicht	75-100kDa

Antigen-Informationen

Genname	NFE2L2
Alternative Namen	NFE2L2; NRF2; Nuclear factor erythroid 2-related factor 2; NF-E2-related factor 2; NFE2-related factor 2; HEBP1; Nuclear factor, erythroid derived 2, like 2
Gen-ID	4780.0
SwissProt ID	Q16236
Immunogen	Synthetisiertes Acetylpeptid, das aus der C-terminalen Region des humanen Nrf2 um die Acetylierungsstelle K599 abgeleitet ist.

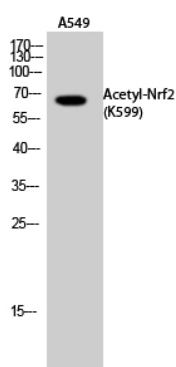
Hintergrund

Dieses Gen kodiert einen Transkriptionsfaktor, der zu einer kleinen Familie basischer Leucin-Zipper-Proteine (bZIP-Proteine) gehört. Der kodierte Transkriptionsfaktor reguliert Gene, deren Promotoren antioxidative Responseelemente (ARE) enthalten. Viele dieser Gene kodieren Proteine, die an der Reaktion auf Verletzungen und Entzündungen beteiligt sind, einschließlich der Produktion freier Radikale. Für dieses Gen wurden mehrere Transkriptvarianten charakterisiert, die verschiedene Isoformen kodieren. [bereitgestellt von RefSeq, Sep. 2015] Domäne: Saure Aktivierungsdomäne am N-Terminus und DNA-Bindungsdomäne am C-Terminus. Funktion: Transkriptionsaktivator, der an antioxidative Responseelemente (ARE) in den Promotorregionen von Zielgenen bindet. Wichtig für die koordinierte Hochregulierung von Genen als Reaktion auf oxidativen Stress. Kann an der transkriptionellen Aktivierung von Genen des Beta-Globin-Clusters beteiligt sein, indem es die Enhancer-Aktivität der hypersensitiven Stelle 2 der Beta-Globin-Locus-Kontrollregion vermittelt. PTM: Die Phosphorylierung von Ser-40 durch PKC als Reaktion auf oxidativen Stress dissoziiert NFE2L2 von seinem zytoplasmatischen Inhibitor KEAP1 und fördert dessen Translokation in den Zellkern. Ähnlichkeit: Gehört zur bZIP-Familie. Ähnlichkeit: Gehört zur CNC-Subfamilie der bZIP-Familie. Ähnlichkeit: Enthält eine bZIP-Domäne. Subzelluläre Lokalisation: Zytoplasmatisch unter ungestressten Bedingungen, transloziert nach Induktion durch elektrophile Substanzen in den Zellkern. Untereinheit: Heterodimer. Kann mit einem unbekanntem Protein an DNA binden. Interagiert mit KEAP1. Interagiert über seine Leucin-Zipper-Domäne mit der Coiled-Coil-Domäne von PMF1. Gewebespezifität: Weit verbreitet exprimiert. Höchste Expression in adultem Muskelgewebe, Niere, Lunge, Leber und in fetalem Muskelgewebe.

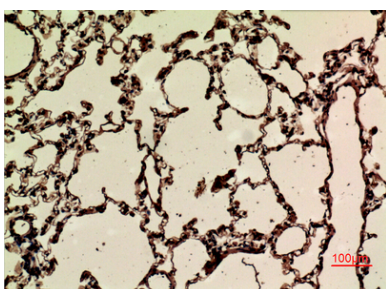
Forschungsbereich

Epigenetik und nukleäre Signalgebung

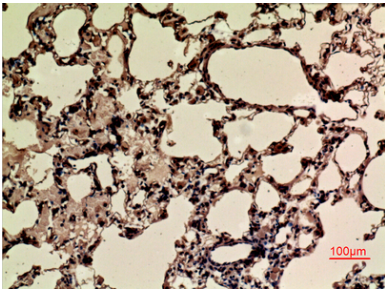
Bilddaten



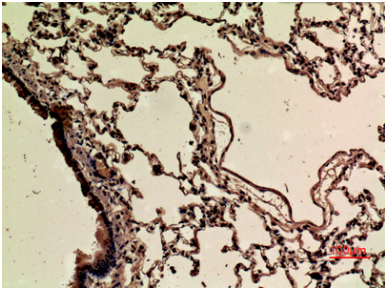
Western-Blot-Analyse von A549-Zellen mit einem polyklonalen Acetyl-Nrf2 (K599)-Antikörper. Der Antikörper wurde 1:1000 verdünnt. Der Sekundärantikörper wurde 1:20000 verdünnt.



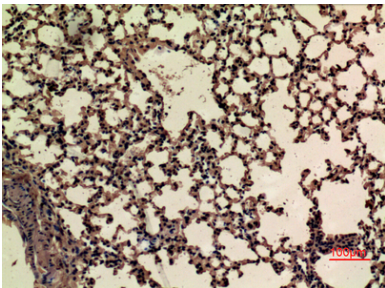
Immunhistochemische Analyse von in Paraffin eingebettetem Rattenlungengewebe, Antikörperverdünnung 1:100



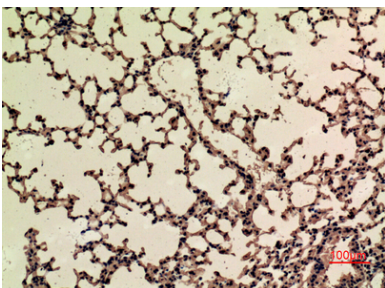
Immunohistochemische Analyse von in Paraffin eingebettetem Rattenlungengewebe, Antikörperverdünnung 1:100



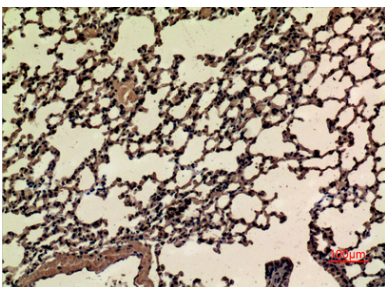
Immunohistochemische Analyse von in Paraffin eingebettetem Rattenlungengewebe, Antikörperverdünnung 1:100



Immunohistochemische Analyse von in Paraffin eingebettetem Mauslungengewebe, Antikörperverdünnung 1:100



Immunohistochemische Analyse von in Paraffin eingebettetem Mauslungengewebe, Antikörperverdünnung 1:100



Immunohistochemische Analyse von in Paraffin eingebettetem Mauslungengewebe, Antikörperverdünnung 1:100