

**Produktname: ACSS1 (Acetyl-K642) Kaninchen-Polyclonal-Antikörper****Katalog-Nr.: APRab06169**

Nur für Forschungszwecke.

**Zusammenfassung**

<b>Beschreibung</b>	polyklonaler Kaninchenantikörper
<b>Host</b>	Kaninchen
<b>Anwendung</b>	WB,ELISA
<b>Reaktivität</b>	Mensch, Maus, Ratte
<b>Konjugation</b>	Unkonjugiert
<b>Modifikation</b>	Acetyliert
<b>Isotyp</b>	IgG
<b>Klonalität</b>	Polyklonal
<b>Form</b>	Flüssig
<b>Konzentration</b>	1 mg/ml
<b>Lagerung</b>	Aliquotieren und bei -20°C lagern (12 Monate haltbar).Frost/Tau-Zyklen vermeiden.
<b>Versand</b>	Eisbeutel
<b>Puffer</b>	Flüssigkeit in PBS mit 50 % Glycerin, 0,5 % Schutzprotein und 0,02 % Konservierungsmittel vom neuen Typ N.
<b>Aufreinigung</b>	Affinitätsreinigung

**Anwendung**

**Verdünnungsverhältnis** WB 1:500-1:2000,ELISA 1:10000-1:20000

**tnis**

**Molekulargewicht**

**Antigen-Informationen**

<b>Genname</b>	ACSS1
<b>Alternative Namen</b>	Acetyl-coenzyme A synthetase 2-like, mitochondrial (EC 6.2.1.1) (Acetate--CoA ligase 2) (Acetyl-CoA synthetase 2) (AceCS2) (Acyl-CoA synthetase short-chain family member 1)
<b>Gen-ID</b>	84532.0
<b>SwissProt ID</b>	Q9NUB1
<b>Immunogen</b>	Synthetisiertes Acetylpeptid, abgeleitet von humanem ACSS1, Aminosäurebereich: K642

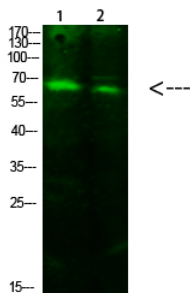
**Hintergrund**

Dieses Gen kodiert für ein mitochondriales Acetyl-CoA-Synthetase-Enzym. Ein ähnliches Protein in Mäusen spielt eine wichtige Rolle im Citratzyklus, indem es die Umwandlung von Acetat zu Acetyl-CoA katalysiert. Für dieses Gen wurden alternativ gespleißte Transkriptvarianten beobachtet, die für mehrere Isoformen kodieren. [bereitgestellt von RefSeq, Nov. 2011], Katalytische Aktivität:  $\text{ATP} + \text{Acetat} + \text{CoA} = \text{AMP} + \text{Diphosphat} + \text{Acetyl-CoA}$ , Funktion: Wandelt Acetat in Acetyl-CoA um, sodass dieses im Citratzyklus zur Oxidation und Produktion von ATP und  $\text{CO}_2$  verwendet werden kann., Sequenzhinweis: Sequenzierungsfehler möglich., Ähnlichkeit: Gehört zur Familie der ATP-abhängigen AMP-bindenden Enzyme.

## Forschungsbereich

Glykolyse / Gluconeogenese; Pyruvatstoffwechsel; Propanoatstoffwechsel;

## Bilddaten



Western-Blot-Analyse von 1293T2HeLa-Zellen mit dem polyklonalen Kaninchen-Antikörper ACSS1 (Acetyl-K642), verdünnt 1:1000 (über Nacht bei 4 °C). Sekundärer Antikörper: Ziegen-Anti-Kaninchen-IgG IRDye 800 (verdünnt 1:5000, 1 Stunde bei 25 °C).