
Produktname: ROCK2 (Phospho-Tyr722) Kaninchen-Polyclonal-Antikörper**Katalog-Nr.: APRab06071**

Nur für Forschungszwecke.

Zusammenfassung

Beschreibung	polyklonaler Kaninchenantikörper
Host	Kaninchen
Anwendung	WB
Reaktivität	Mensch, Maus, Ratte
Konjugation	Unkonjugiert
Modifikation	Phosphoryliert
Isotyp	IgG
Klonalität	Polyklonal
Form	Flüssig
Konzentration	1 mg/ml
Lagerung	Aliquotieren und bei -20°C lagern (12 Monate haltbar).Frost/Tau-Zyklen vermeiden.
Versand	Eisbeutel
Puffer	Flüssigkeit in PBS mit 50 % Glycerin, 0,5 % Schutzprotein und 0,02 % Konservierungsmittel vom neuen Typ N.
Aufreinigung	Affinitätsreinigung

Anwendung

Verdünnungsverhältnis	WB 1:500-1:2000
Molekulargewicht	153kDa

Antigen-Informationen

Genname	ROCK2 Rho-associated protein kinase 2 (EC 2.7.11.1) (Rho kinase 2) (Rho-associated, coiled-coil-
Alternative Namen	containing protein kinase 2) (Rho-associated, coiled-coil-containing protein kinase II) (ROCK-II) (p164 ROCK-2)
Gen-ID	9475.0
SwissProt ID	O75116
Immunogen	Synthetisiertes Peptid, abgeleitet von humanem ROCK2 (Phospho-Tyr722)

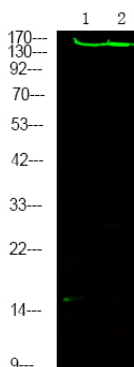
Hintergrund

Katalytische Aktivität: ATP + ein Protein = ADP + ein Phosphoprotein. Enzymregulation: Aktivierung durch RHOA-Bindung. Funktion: Proteinkinase, die zahlreiche wichtige Signalproteine phosphoryliert und dadurch den Aufbau des Aktin-Zytoskeletts reguliert. Fördert die Bildung von Stressfasern und fokalen Adhäsionskomplexen. Spielt eine Rolle bei der Kontraktion glatter Muskulatur. Sonstiges: Gehemmt durch Y-27632. Posttranslationale Modifikation (PTM): Phosphorylierung nach DNA-Schädigung, wahrscheinlich durch ATM oder ATR. Ähnlichkeit: Gehört zur Proteinkinase-Superfamilie. AGC Ser/Thr Proteinkinase-Familie. Ähnlichkeit: Enthält 1 AGC-Kinase-C-terminale Domäne. Ähnlichkeit: Enthält 1 PH-Domäne. Ähnlichkeit: Enthält 1 Phorbol ester/DAG-Typ-Zinkfinger. Ähnlichkeit: Enthält 1 Proteinkinase-Domäne. Ähnlichkeit: Enthält 1 REM (Hr1)-Repeat. Subzelluläre Lokalisation: Zytoplasmatisch, assoziiert mit Aktin-Mikrofilamenten und der Plasmamembran. Untereinheit: Homodimer. Bindet durch GTP-Bindung aktiviertes RHOA. Bindet IRS1, RHOB und RHOC.

Forschungsbereich

Zellbiologie

Bilddaten



Western-Blot-Analyse von Mausmilz (HeLa) mit primärem Antikörper (Verdünnung 1:1000). Sekundärer Antikörper (Verdünnung 1:10000).