
Produktname: Nukleärer Rezeptor NR4A1 (Phospho-Ser351) Kaninchen-polyklonaler Antikörper**Katalog-Nr.: APRab05824**

Nur für Forschungszwecke.

Zusammenfassung

Beschreibung	polyklonaler Kaninchenantikörper
Host	Kaninchen
Anwendung	WB,ELISA
Reaktivität	Mensch, Maus, Ratte
Konjugation	Unkonjugiert
Modifikation	Phosphoryliert
Isotyp	IgG
Klonalität	Polyklonal
Form	Flüssig
Konzentration	1 mg/ml
Lagerung	Aliquotieren und bei -20°C lagern (12 Monate haltbar).Frost/Tau-Zyklen vermeiden.
Versand	Eisbeutel
Puffer	Flüssigkeit in PBS mit 50 % Glycerin, 0,5 % Schutzprotein und 0,02 % Konservierungsmittel vom neuen Typ N.
Aufreinigung	Affinitätsreinigung

Anwendung**Verdünnungsverhältnis** WB 1:500-1:2000,ELISA 1:5000-1:20000**tnis****Molekulargewicht** 77kDa**Antigen-Informationen**

Genname	NR4A1 GFRP1 HMR NAK1 Nuclear receptor subfamily 4 group A member 1 (Early response protein NAK1;Nuclear
Alternative Namen	hormone receptor NUR/77;Nur77;Orphan nuclear receptor HMR;Orphan nuclear receptor TR3;ST-59;Testicular receptor 3)
Gen-ID	3164.0
SwissProt ID	P22736
Immunogen	Synthetisiertes Pospo-Peptid, abgeleitet vom humanen Kernrezeptor NR4A1 (Phospho-

Ser351)

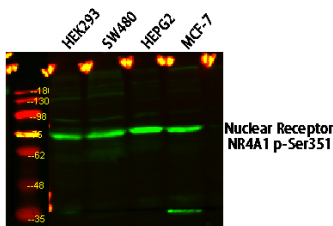
Hintergrund

Dieses Gen kodiert ein Mitglied der Steroid-Schilddrüsenhormon-Retinoid-Rezeptor-Superfamilie. Die Expression wird in menschlichen Lymphozyten durch Phytohämagglutinin und in arretierten Fibroblasten durch Serumstimulation induziert. Das kodierte Protein fungiert als nukleärer Transkriptionsfaktor. Die Translokation des Proteins vom Zellkern in die Mitochondrien induziert Apoptose. Für dieses Gen wurden mehrere Transkriptvarianten gefunden, die verschiedene Isoformen kodieren. [bereitgestellt von RefSeq, Jan. 2011], Funktion: Orphan-Kernrezeptor, Induktion: Durch wachstumsstimulierende Substanzen, Ähnlichkeit: Gehört zur Familie der Kernhormonrezeptoren, NR4-Subfamilie, Ähnlichkeit: Enthält eine DNA-Bindungsdomäne eines Kernrezeptors, Untereinheit: Interagiert mit GADD45GIP1, Gewebespezifität: Fötale Muskulatur sowie Leber, Gehirn und Schilddrüse von Erwachsenen.

Forschungsbereich

Tags & Zellmarker

Bilddaten



Western-Blot-Analyse verschiedener Lysate, Nuclear Receptor NR4A1 (Phospho-Ser351) Kaninchen-Polyclonal-Antikörper wurde 1:1000 verdünnt, 4° über Nacht, Sekundärantikörper wurde 1:10000 verdünnt, 37° 1 Stunde.