

Produktname: L-Plastin (Phospho-Ser5) Kaninchen-polyklonaler Antikörper**Katalog-Nr.: APRab05793**

Nur für Forschungszwecke.

Zusammenfassung

Beschreibung	polyklonaler Kaninchenantikörper
Host	Kaninchen
Anwendung	WB
Reaktivität	Mensch, Maus, Ratte
Konjugation	Unkonjugiert
Modifikation	Phosphoryliert
Isotyp	IgG
Klonalität	Polyklonal
Form	Flüssig
Konzentration	1 mg/ml
Lagerung	Aliquotieren und bei -20°C lagern (12 Monate haltbar).Frost/Tau-Zyklen vermeiden.
Versand	Eisbeutel
Puffer	Flüssigkeit in PBS mit 50 % Glycerin, 0,5 % Schutzprotein und 0,02 % Konservierungsmittel vom neuen Typ N.
Aufreinigung	Affinitätsreinigung

Anwendung

Verdünnungsverhältnis WB 1:500-1:2000

tnis

Molekulargewicht 69kDa

Antigen-Informationen

Genname	LCP1
Alternative Namen	Plastin-2 (L-plastin) (LC64P) (Lymphocyte cytosolic protein 1) (LCP-1)
Gen-ID	3936.0
SwissProt ID	P13796
Immunogen	Synthetisiertes Peptid, abgeleitet von humanem L-Plastin (Phospho-Ser5)

Hintergrund

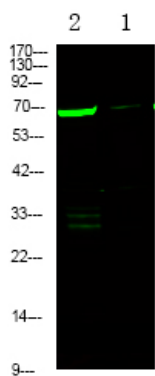
Funktion: Aktinbindendes Protein, das in intestinalen Mikrovilli, Stereozilien von Haarzellen und Fibroblastenfilopodien

vorkommt. PTM: Phosphoryliert. PTM: Der N-Terminus ist blockiert. Ähnlichkeit: Enthält 2 Aktinbindungsdomänen. Ähnlichkeit: Enthält 2 EF-Hand-Domänen. Ähnlichkeit: Enthält 4 CH-Domänen (Calponin-Homologie). Untereinheit: Monomer. Gewebespezifität: Beschränkt auf die Milz und andere lymphknotenhaltige Organe. Wird in Neutrophilen, Monozyten, B-Lymphozyten und myeloiden Zellen exprimiert.

Forschungsbereich

Signaltransduktion

Bilddaten



Western-Blot-Analyse von 1 K562-Zelle, 2 LPS 100 ng/ml 30 min lang behandelt, mit primärem Antikörper in einer Verdünnung von 1:1000. Sekundärer Antikörper wurde in einer Verdünnung von 1:10000 verwendet.