

Produktname: IRF5 (Phospho-Ser437) Kaninchen-polyklonaler Antikörper**Katalog-Nr.: APRab05783**

Nur für Forschungszwecke.

Zusammenfassung

Beschreibung	polyklonaler Kaninchenantikörper
Host	Kaninchen
Anwendung	WB
Reaktivität	Mensch, Maus, Ratte
Konjugation	Unkonjugiert
Modifikation	Phosphoryliert
Isotyp	IgG
Klonalität	Polyklonal
Form	Flüssig
Konzentration	1 mg/ml
Lagerung	Aliquotieren und bei -20°C lagern (12 Monate haltbar).Frost/Tau-Zyklen vermeiden.
Versand	Eisbeutel
Puffer	Flüssigkeit in PBS mit 50 % Glycerin, 0,5 % Schutzprotein und 0,02 % Konservierungsmittel vom neuen Typ N.
Aufreinigung	Affinitätsreinigung

Anwendung

Verdünnungsverhältnis WB 1:500-1:2000

tnis

Molekulargewicht 55kDa

Antigen-Informationen

Genname	IRF5
Alternative Namen	Interferon regulatory factor 5 (IRF-5)
Gen-ID	3663.0
SwissProt ID	Q13568
Immunogen	Synthetisiertes Peptid, abgeleitet von humanem IRF5 (Phospho-Ser437)

Hintergrund

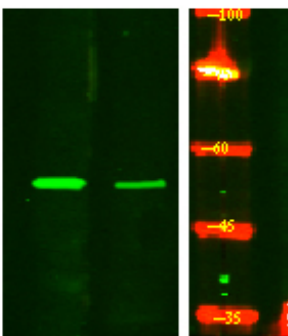
Krankheit: Genetische Variationen im IRF5-Gen sind mit einer Anfälligkeit für chronisch-entzündliche Darmerkrankungen Typ

14 (CED14) assoziiert [MIM:612245]. CED ist eine Form des Morbus Crohn mit schubförmiger Verlaufsform. Morbus Crohn kann jeden Abschnitt des Magen-Darm-Trakts betreffen, am häufigsten jedoch das terminale Ileum und den Dickdarm. Die Darmentzündung ist transmural und diskontinuierlich. Morbus Crohn wird üblicherweise als Autoimmunerkrankung klassifiziert. Krankheit: Genetische Variationen im IRF5-Gen sind mit einer Anfälligkeit für rheumatoide Arthritis (RA) assoziiert [MIM:180300]. Rheumatoide Arthritis ist eine komplexe, multifaktorielle Erkrankung. Es handelt sich um eine der häufigsten Autoimmunerkrankungen, die durch Entzündungen des Synovialgewebes und Gelenkzerstörung gekennzeichnet ist. Genetische Variationen im IRF5-Gen sind mit einer Anfälligkeit für systemischen Lupus erythematodes Typ 10 (SLEB10) assoziiert [MIM:612251]. Systemischer Lupus erythematodes (SLE) ist eine chronische, entzündliche und oft fieberhafte Multisystemerkrankung des Bindegewebes. Sie betrifft hauptsächlich Haut, Gelenke, Nieren und seröse Häute. Man geht davon aus, dass sie ein Versagen der Regulationsmechanismen des Immunsystems darstellt. Ähnlichkeit: Gehört zur IRF-Familie. Ähnlichkeit: Enthält eine Tryptophan-Pentad-Repeat-DNA-Bindungsdomäne.

Forschungsbereich

Immunologie

Bilddaten



Western-Blot-Analyse von mit LPS lysierten und unbehandelten HeLa-Zellen unter Verwendung des primären Antikörpers in einer Verdünnung von 1:1000. Der sekundäre Antikörper wurde in einer Verdünnung von 1:10000 verwendet.