

Produktname: Gz- α (Phospho-Ser16) Kaninchen-polyklonaler Antikörper**Katalog-Nr.: APRab05753**

Nur für Forschungszwecke.

Zusammenfassung

Beschreibung	polyklonaler Kaninchenantikörper
Host	Kaninchen
Anwendung	WB
Reaktivität	Mensch, Maus, Ratte
Konjugation	Unkonjugiert
Modifikation	Phosphoryliert
Isotyp	IgG
Klonalität	Polyklonal
Form	Flüssig
Konzentration	1 mg/ml
Lagerung	Aliquotieren und bei -20°C lagern (12 Monate haltbar).Frost/Tau-Zyklen vermeiden.
Versand	Eisbeutel
Puffer	Flüssigkeit in PBS mit 50 % Glycerin, 0,5 % Schutzprotein und 0,02 % Konservierungsmittel vom neuen Typ N.
Aufreinigung	Affinitätsreinigung

Anwendung

Verdünnungsverhältnis WB 1:500-1:2000

tnis

Molekulargewicht

Antigen-Informationen

Genname	GNAZ
Alternative Namen	Guanine nucleotide-binding protein G(z) subunit alpha (G(x) alpha chain) (Gz-alpha)
Gen-ID	2781.0
SwissProt ID	P19086
Immunogen	Synthetisiertes Peptid, abgeleitet von humanem Gz- α (Phospho-Ser16)

Hintergrund

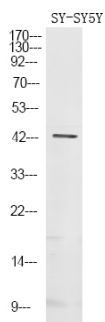
Funktion: Guaninnukleotid-bindende Proteine (G-Proteine) sind als Modulatoren oder Transduktoren an verschiedenen

transmembranären Signalwegen beteiligt. Ähnlichkeit: Gehört zur G-alpha-Familie, genauer gesagt zur G(i/o/t/z)-Subfamilie. Untereinheit: G-Proteine bestehen aus drei Untereinheiten: Alpha, Beta und Gamma. Die Alpha-Kette enthält die Guaninnukleotid-Bindungsstelle.

Forschungsbereich

Langzeitdepression;

Bilddaten



Western-Blot-Analyse von SY-SY5Y mit primärem Antikörper (Verdünnung 1:1000) über Nacht bei 4 °C. Sekundärer Antikörper (Verdünnung 1:10000) 1,5 Stunden bei 25 °C.