

Produktname: eEF2 (Phospho-Thr56) Kaninchen-polyklonaler Antikörper**Katalog-Nr.: APRab05709**

Nur für Forschungszwecke.

Zusammenfassung

Beschreibung	polyklonaler Kaninchenantikörper
Host	Kaninchen
Anwendung	WB,ELISA
Reaktivität	Mensch, Maus, Ratte
Konjugation	Unkonjugiert
Modifikation	Phosphoryliert
Isotyp	IgG
Klonalität	Polyklonal
Form	Flüssig
Konzentration	1 mg/ml
Lagerung	Aliquotieren und bei -20°C lagern (12 Monate haltbar).Frost/Tau-Zyklen vermeiden.
Versand	Eisbeutel
Puffer	Flüssigkeit in PBS mit 50 % Glycerin, 0,5 % Schutzprotein und 0,02 % Konservierungsmittel vom neuen Typ N.
Aufreinigung	Affinitätsreinigung

Anwendung

Verdünnungsverhältnis WB 1:500-1:2000,ELISA 1:10000-1:20000

tnis

Molekulargewicht 100kDa

Antigen-Informationen

Genname	EEF2 EF2
Alternative Namen	Elongation factor 2 (EF-2)
Gen-ID	1938.0
SwissProt ID	P13639
Immunogen	Synthetisiertes Phosphoprotein, abgeleitet von humanem eEF2 (Phospho-Thr56)

Hintergrund

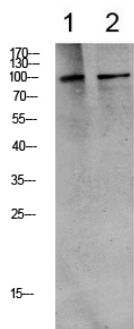
Dieses Gen kodiert für ein Mitglied der Familie der GTP-bindenden Translationselongationsfaktoren. Dieses Protein ist ein

essenzieller Faktor für die Proteinbiosynthese. Es fördert die GTP-abhängige Translokation der entstehenden Proteinkette von der A- zur P-Stelle des Ribosoms. Durch Phosphorylierung mittels EF-2-Kinase wird dieses Protein vollständig inaktiviert. [bereitgestellt von RefSeq, Juli 2008] Funktion: Dieses Protein fördert die GTP-abhängige Translokation der entstehenden Proteinkette von der A- zur P-Stelle des Ribosoms. PTM: Diphthamid ist 2-[β -Carboxyamido-3-(trimethylammonio)propyl]histidin. Diphthamid kann durch Diphtherietoxin und Pseudomonas-Exotoxin A ADP-ribosyliert werden. PTM: Phosphorylierung durch EF-2-Kinase inaktiviert EF-2 vollständig. Ähnlichkeit: Gehört zur Familie der GTP-bindenden Elongationsfaktoren, EF-G/EF-2-Subfamilie. Untereinheit: Bestandteil des mRNA-Überwachungs-SURF-Komplexes, der mindestens aus ERF1, ERF3 (ERF3A oder ERF3B), EEF2, UPF1/RENT1, SMG1, SMG8 und SMG9 besteht.

Forschungsbereich

Epigenetik und nukleäre Signalgebung

Bilddaten



1 3T3
2 HEPG2

Für die Western-Blot-Analyse verschiedener Lysate wurde der Antikörper 1:1000 verdünnt. Der Sekundärantikörper wurde 1:20000 verdünnt.