

**Produktname: Zyxin (Phospho Ser142) Kaninchen-Polyclonal-Antikörper****Katalog-Nr.: APRab05647**

Nur für Forschungszwecke.

**Zusammenfassung**

<b>Beschreibung</b>	polyklonaler Kaninchenantikörper
<b>Host</b>	Kaninchen
<b>Anwendung</b>	WB,ELISA
<b>Reaktivität</b>	Mensch, Ratte, Maus
<b>Konjugation</b>	Unkonjugiert
<b>Modifikation</b>	Phosphoryliert
<b>Isotyp</b>	IgG
<b>Klonalität</b>	Polyklonal
<b>Form</b>	Flüssig
<b>Konzentration</b>	1 mg/ml
<b>Lagerung</b>	Aliquotieren und bei -20°C lagern (12 Monate haltbar).Frost/Tau-Zyklen vermeiden.
<b>Versand</b>	Eisbeutel
<b>Puffer</b>	Flüssigkeit in PBS mit 50 % Glycerin, 0,5 % Schutzprotein und 0,02 % Konservierungsmittel vom neuen Typ N.
<b>Aufreinigung</b>	Affinitätsreinigung

**Anwendung**

<b>Verdünnungsverhältnis</b>	WB 1:500-1:2000,ELISA 1:5000-1:10000
<b>Molekulargewicht</b>	61kDa

**Antigen-Informationen**

<b>Genname</b>	ZYX
<b>Alternative Namen</b>	ZYX; Zyxin; Zyxin-2
<b>Gen-ID</b>	7791.0
<b>SwissProt ID</b>	Q15942
<b>Immunogen</b>	Das Antiserum wurde gegen ein synthetisches Peptid hergestellt, das vom humanen Zyxin im Bereich der Phosphorylierungsstelle Ser142 abgeleitet ist. Aminosäurebereich: 108–157

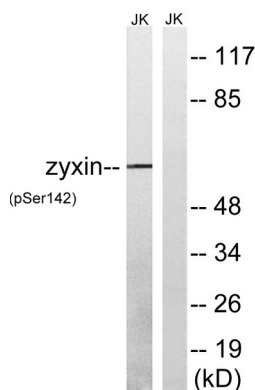
**Hintergrund**

Fokale Adhäsionen sind aktinreiche Strukturen, die es Zellen ermöglichen, an der extrazellulären Matrix zu haften und an denen sich Proteinkomplexe der Signaltransduktion bilden. Zyxin ist ein zinkbindendes Phosphoprotein, das sich an fokalen Adhäsionen und entlang des Aktin-Zytoskeletts anreichert. Zyxin besitzt eine prolinreiche N-terminale Domäne und drei LIM-Domänen in seiner C-terminalen Hälfte. Die prolinreiche Domäne interagiert möglicherweise mit SH3-Domänen von Proteinen, die an Signaltransduktionswegen beteiligt sind, während die LIM-Domänen wahrscheinlich Protein-Protein-Interaktionen vermitteln. Zyxin fungiert möglicherweise als Botenstoff im Signaltransduktionsweg, der adhäsionsstimulierte Veränderungen der Genexpression vermittelt, und moduliert die Zytoskelettorganisation von Aktinbündeln. Alternatives Spleißen führt zu mehreren Transkriptvarianten, die für dieselbe Isoform kodieren. [bereitgestellt von RefSeq, Juli 2008], Funktion: Adhäsionsplaque-Protein. Bindet  $\alpha$ -Actinin und das CRP-Protein. Könnte Bestandteil eines Signaltransduktionswegs sein, der durch Adhäsion stimulierte Veränderungen der Genexpression vermittelt. Ähnlichkeit: Gehört zur Zyxin/Ajuba-Familie. Ähnlichkeit: Enthält 3 LIM-Zinkbindungsdomänen. Subzelluläre Lokalisation: Assoziiert mit dem Aktin-Zytoskelett in der Nähe der Adhäsionsplaques. Tritt in Gegenwart von HESX1 in den Zellkern ein. Untereinheit: Interagiert mit dem HPV-Typ-6-Protein E6. Interagiert nicht signifikant mit E6-Proteinen der HPV-Typen 11, 16 oder 18. Interagiert über die Prolin-reichen Regionen mit den EVH1-Domänen von ENAH und VASP. Die Interaktion mit ENA/VASP-Familienmitgliedern ist wichtig für deren Targeting zu fokalen Adhäsionen und die Bildung von Aktin-reichen Strukturen.

## Forschungsbereich

Fokale Adhäsion;

## Bilddaten



Western-Blot-Analyse von Lysaten aus Jurkat-Zellen, die 24 h mit 1  $\mu$ M Paclitaxel behandelt wurden, unter Verwendung des Zyxin (Phospho-Ser142)-Antikörpers. Die Spur rechts ist mit dem Phosphopeptid blockiert.