

Produktname: ZFP598 (Phospho Tyr306) Kaninchen-Polyclonal-Antikörper
Katalog-Nr.: APRab05646

Nur für Forschungszwecke.

Zusammenfassung

Beschreibung	polyklonaler Kaninchenantikörper
Host	Kaninchen
Anwendung	WB,IHC,ICC/IF,ELISA
Reaktivität	Mensch, Maus
Konjugation	Unkonjugiert
Modifikation	Phosphoryliert
Isotyp	IgG
Klonalität	Polyklonal
Form	Flüssig
Konzentration	1 mg/ml
Lagerung	Aliquotieren und bei -20°C lagern (12 Monate haltbar).Frost/Tau-Zyklen vermeiden.
Versand	Eisbeutel
Puffer	Flüssigkeit in PBS mit 50 % Glycerin, 0,5 % Schutzprotein und 0,02 % Konservierungsmittel vom neuen Typ N.
Aufreinigung	Affinitätsreinigung

Anwendung

Verdünnungsverhältnis	WB 1:500-1:2000,IHC 1:100-1:300,ICC/IF 1:50-1:200,ELISA 1:5000-1:20000
Molekulargewicht	99kDa

Antigen-Informationen

Genname	ZNF598
Alternative Namen	ZNF598; Zinc finger protein 598
Gen-ID	90850.0
SwissProt ID	Q86UK7
Immunogen	Synthetisiertes Phosphopeptid um die Phosphorylierungsstelle von humanem ZFP598 (Phospho-Tyr306)

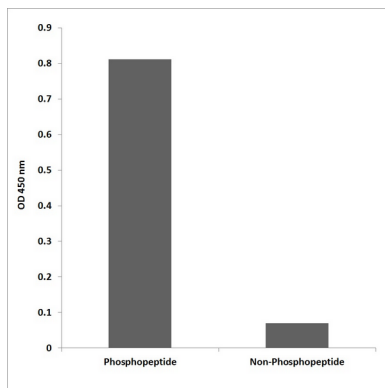
Hintergrund

Zinkfingerprotein 598 (ZNF598) Homo sapiens. Zinkfingerproteine binden Nukleinsäuren und spielen eine wichtige Rolle bei verschiedenen zellulären Funktionen, darunter Zellproliferation, Differenzierung und Apoptose. Dieses Protein und das Grb10-interagierende GYF-Protein 2 wurden als Bestandteile des Säugetier-4EHP-Komplexes (m4EHP) identifiziert. Es wird angenommen, dass der Komplex während der Embryonalentwicklung als Translationsrepressor fungiert. [bereitgestellt von RefSeq, Okt. 2012], Ähnlichkeit: Enthält einen Zinkfinger vom C2H2-Typ., Ähnlichkeit: Enthält einen Zinkfinger vom RING-Typ.

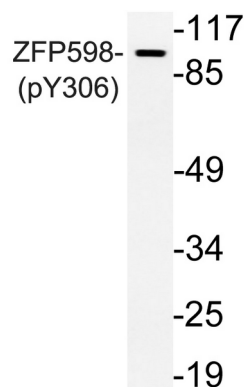
Forschungsbereich

-

Bilddaten



Enzymgebundener Immunadsorptionstest (Phospho-ELISA) für Immunogen-Phosphopeptid (Phospho-links) und Nicht-Phosphopeptid (Phospho-rechts) unter Verwendung des Antikörpers ZFP598 (Phospho-Tyr306).



Western-Blot-Analyse von Lysat aus Jurkat-Zellen unter Verwendung eines Phospho-ZFP598 (Phospho-Tyr306)-Antikörpers.