

Produktname: TOB1 (Phospho Ser164) Kaninchen-Polyclonal-Antikörper**Katalog-Nr.: APRab05566**

Nur für Forschungszwecke.

Zusammenfassung

Beschreibung	polyklonaler Kaninchenantikörper
Host	Kaninchen
Anwendung	WB,IHC,ICC/IF,ELISA
Reaktivität	Mensch, Maus, Ratte
Konjugation	Unkonjugiert
Modifikation	Phosphoryliert
Isotyp	IgG
Klonalität	Polyklonal
Form	Flüssig
Konzentration	1 mg/ml
Lagerung	Aliquotieren und bei -20°C lagern (12 Monate haltbar).Frost/Tau-Zyklen vermeiden.
Versand	Eisbeutel
Puffer	Flüssigkeit in PBS mit 50 % Glycerin, 0,5 % Schutzprotein und 0,02 % Konservierungsmittel vom neuen Typ N.
Aufreinigung	Affinitätsreinigung

Anwendung

Verdünnungsverhältnis	WB 1:500-1:2000,IHC 1:100-1:300,ICC/IF 1:50-1:200,ELISA 1:5000-1:10000
Molekulargewicht	40kDa

Antigen-Informationen

Genname	TOB1
Alternative Namen	TOB1; TOB; TROB1; Protein Tob1; Transducer of erbB-2 1
Gen-ID	10140.0
SwissProt ID	P50616
Immunogen	Das Antiserum wurde gegen ein synthetisches Peptid hergestellt, das vom humanen TOB1-Molekül im Bereich der Phosphorylierungsstelle Ser164 abgeleitet ist. Aminosäurebereich: 130–179

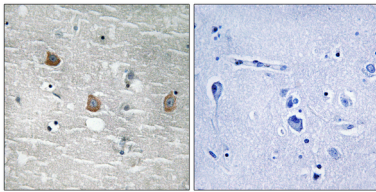
Hintergrund

Dieses Gen kodiert ein Mitglied der Transducer-of-erbB-2/B-cell translocation gene protein family. Mitglieder dieser Familie sind antiproliferative Faktoren, die das Zellwachstum regulieren können. Das kodierte Protein kann als Tumorsuppressor fungieren. Alternatives Spleißen führt zu mehreren Transkriptvarianten. [bereitgestellt von RefSeq, Aug. 2011], Funktion: Antiproliferatives Protein, das mit der ErbB-2-Rezeptor-Tyrosinkinase interagiert. Kann physikalisch und/oder funktionell mit Protein-Tyrosinkinase-Rezeptoren interagieren., PTM: Phosphoryliert an Serin- und Threoninresten., Ähnlichkeit: Gehört zur BTG-Familie., Untereinheit: Interagiert mit CNOT7., Gewebespezifität: Ubiquitär.

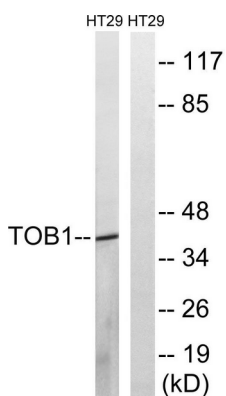
Forschungsbereich

-

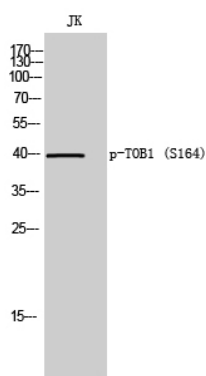
Bilddaten



Immunohistochemische Analyse von in Paraffin eingebettetem menschlichem Hirngewebe unter Verwendung des Antikörpers TOB1 (Phospho-Ser164). Das Bild rechts zeigt eine Blockierung mit dem Phosphopeptid.



Western-Blot-Analyse von Lysaten aus mit 20 % 15'-Serum behandelten HT29-Zellen unter Verwendung des TOB1-(Phospho-Ser164)-Antikörpers. Die Spur rechts ist mit dem Phosphopeptid blockiert.



Western-Blot-Analyse von JK-Zellen mit einem polyklonalen Phospho-TOB1 (S164)-Antikörper