

**Produktname: Tensin-1 (Phospho Tyr1326) Kaninchen-Polyclonal-Antikörper****Katalog-Nr.: APRab05542**

Nur für Forschungszwecke.

**Zusammenfassung**

<b>Beschreibung</b>	polyklonaler Kaninchenantikörper
<b>Host</b>	Kaninchen
<b>Anwendung</b>	WB,ELISA
<b>Reaktivität</b>	Mensch, Maus
<b>Konjugation</b>	Unkonjugiert
<b>Modifikation</b>	Phosphoryliert
<b>Isotyp</b>	IgG
<b>Klonalität</b>	Polyklonal
<b>Form</b>	Flüssig
<b>Konzentration</b>	1 mg/ml
<b>Lagerung</b>	Aliquotieren und bei -20°C lagern (12 Monate haltbar).Frost/Tau-Zyklen vermeiden.
<b>Versand</b>	Eisbeutel
<b>Puffer</b>	Flüssigkeit in PBS mit 50 % Glycerin, 0,5 % Schutzprotein und 0,02 % Konservierungsmittel vom neuen Typ N.
<b>Aufreinigung</b>	Affinitätsreinigung

**Anwendung**

<b>Verdünnungsverhältnis</b>	WB 1:500-1:2000,ELISA 1:10000-1:20000
<b>Molekulargewicht</b>	185kDa

**Antigen-Informationen**

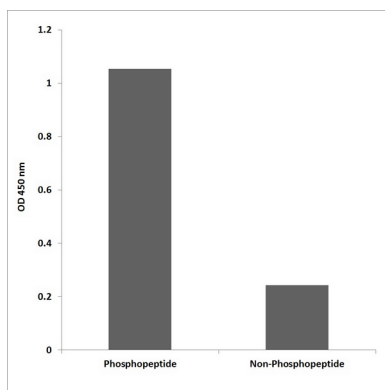
<b>Genname</b>	TNS1
<b>Alternative Namen</b>	TNS1; TNS; Tensin-1
<b>Gen-ID</b>	7145.0
<b>SwissProt ID</b>	Q9HBL0
<b>Immunogen</b>	Synthetisiertes Phosphopeptid um die Phosphorylierungsstelle von humanem Tensin-1 (Phospho-Tyr1326)

**Hintergrund**

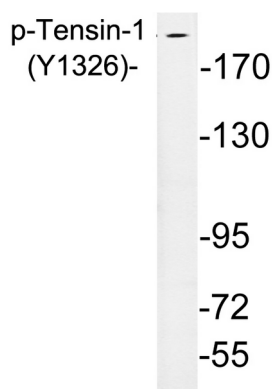
Das von diesem Gen kodierte Protein lokalisiert sich in fokalen Adhäsionen, Bereichen der Plasmamembran, an denen die Zelle an die extrazelluläre Matrix anhaftet. Dieses Protein vernetzt Aktinfilamente und enthält eine Src-Homologie-2-Domäne (SH2-Domäne), die häufig in Molekülen vorkommt, die an der Signaltransduktion beteiligt sind. Es ist ein Substrat von Calpain II. Alternatives Spleißen führt zu mehreren Transkriptvarianten, die für verschiedene Isoformen kodieren. [bereitgestellt von RefSeq, Apr. 2015], Funktion: Kann an der Zellmigration, der Knorpelentwicklung und der Verknüpfung von Signaltransduktionswegen mit dem Zytoskelett beteiligt sein., PTM: Wird schnell durch Calpain II gespalten., PTM: Tyrosinphosphoryliert., Ähnlichkeit: Enthält 1 C2-Tensin-Domäne., Ähnlichkeit: Enthält 1 Phosphatase-Tensin-Domäne., Ähnlichkeit: Enthält 1 SH2-Domäne., Untereinheit: Bindet an Aktinfilamente und interagiert mit Phosphotyrosin-haltigen Proteinen. Interagiert mit STARD8., Gewebespezifität: Ubiquitär.

## Forschungsbereich

## Bilddaten

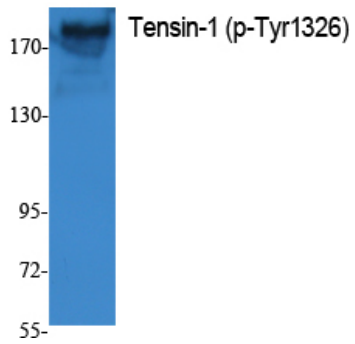


Enzymgebundener Immunadsorptionstest (Phospho-ELISA) für Immunogen-Phosphopeptid (Phospho-links) und Nicht-Phosphopeptid (Phospho-rechts) unter Verwendung des Tensin-1 (Phospho-Tyr1326)-Antikörpers



Western-Blot-Analyse von Lysaten aus A10-Zellen unter Verwendung eines Phospho-Thrensin-1 (Phospho-Tyr1326)-Antikörpers.

(kD)



Western-Blot-Analyse von Extrakten aus K562-Zellen unter Verwendung eines polyklonalen Antikörpers gegen Phospho-Tensin-1 (Y1326).