

---

**Produktname: Syndecan-4 (Phospho Ser179) Kaninchen-polyklonaler Antikörper**  
**Katalog-Nr.: APRab05507**

Nur für Forschungszwecke.

## Zusammenfassung

<b>Beschreibung</b>	polyklonaler Kaninchenantikörper
<b>Host</b>	Kaninchen
<b>Anwendung</b>	IHC, ICC/IF, ELISA
<b>Reaktivität</b>	Mensch, Maus, Ratte
<b>Konjugation</b>	Unkonjugiert
<b>Modifikation</b>	Phosphoryliert
<b>Isotyp</b>	IgG
<b>Klonalität</b>	Polyklonal
<b>Form</b>	Flüssig
<b>Konzentration</b>	1 mg/ml
<b>Lagerung</b>	Aliquotieren und bei -20°C lagern (12 Monate haltbar). Frost/Tau-Zyklen vermeiden.
<b>Versand</b>	Eisbeutel
<b>Puffer</b>	Flüssigkeit in PBS mit 50 % Glycerin, 0,5 % Schutzprotein und 0,02 % Konservierungsmittel vom neuen Typ N.
<b>Aufreinigung</b>	Affinitätsreinigung

## Anwendung

**Verdünnungsverhältnis** IHC 1:100-1:300, ICC/IF 1:200-1:1000, ELISA 1:10000-1:20000

**tnis**

**Molekulargewicht**

## Antigen-Informationen

<b>Genname</b>	SDC4
<b>Alternative Namen</b>	SDC4; Syndecan-4; SYND4; Amphiglycan; Ryudocan core protein
<b>Gen-ID</b>	6385.0
<b>SwissProt ID</b>	P31431

**Immunogen** Das Antiserum wurde gegen ein synthetisches Peptid hergestellt, das vom humanen Syndecan4 im Bereich der Phosphorylierungsstelle Ser179 abgeleitet ist. Aminosäurebereich: 145–194

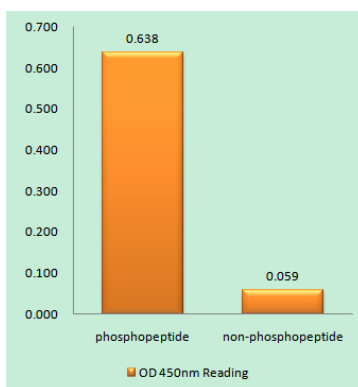
## Hintergrund

Das von diesem Gen kodierte Protein ist ein Transmembran-Heparansulfat-Proteoglykan (Typ I), das als Rezeptor in der intrazellulären Signalübertragung fungiert. Das kodierte Protein liegt als Homodimer vor und gehört zur Syndecan-Proteoglykan-Familie. Das Gen befindet sich auf Chromosom 20, während ein Pseudogen auf Chromosom 22 gefunden wurde. [bereitgestellt von RefSeq, Juli 2008] Funktion: Zelloberflächen-Proteoglykan mit Heparansulfat. Ähnlichkeit: Gehört zur Syndecan-Proteoglykan-Familie. Untereinheit: Homodimer. Interagiert mit CDCP1, mit der PDZ-Domäne von GIPC und mit NUDT16L1/SDOS (durch Ähnlichkeit). Interagiert mit SDCBP. Gewebespezifität: Wird in Epithel- und Fibroblastenzellen exprimiert.

## Forschungsbereich

ECM-Rezeptor-Interaktion; Zelladhäsionsmoleküle (CAMs);

## Bilddaten



Enzymgebundener Immunadsorptionstest (Phospho-ELISA) für Immunogen-Phosphopeptid (Phospho-links) und Nicht-Phosphopeptid (Phospho-rechts) unter Verwendung des Syndecan4 (Phospho-Ser179)-Antikörpers