
Produktname: ROS1 (Phospho-Tyr2274) Kaninchen-Polyclonal-Antikörper**Katalog-Nr.: APRab05380**

Nur für Forschungszwecke.

Zusammenfassung

Beschreibung	polyklonaler Kaninchenantikörper
Host	Kaninchen
Anwendung	WB,ICC/IF
Reaktivität	Mensch, Ratte, Maus
Konjugation	Unkonjugiert
Modifikation	Phosphoryliert
Isotyp	IgG
Klonalität	Polyklonal
Form	Flüssig
Konzentration	1 mg/ml
Lagerung	Aliquotieren und bei -20°C lagern (12 Monate haltbar).Frost/Tau-Zyklen vermeiden.
Versand	Eisbeutel
Puffer	Flüssigkeit in PBS mit 50 % Glycerin, 0,5 % Schutzprotein und 0,02 % Konservierungsmittel vom neuen Typ N.
Aufreinigung	Affinitätsreinigung

Anwendung

Verdünnungsverhältnis	WB 1:1000-1:2000,ICC/IF 1:50-1:200
Molekulargewicht	258kDa

Antigen-Informationen

Genname	ROS1 Proto-oncogene tyrosine-protein kinase ROS (EC 2.7.10.1) (Proto-oncogene c-Ros) (Proto-
Alternative Namen	oncogene c-Ros-1) (Receptor tyrosine kinase c-ros oncogene 1) (c-Ros receptor tyrosine kinase)
Gen-ID	6098.0
SwissProt ID	P08922
Immunogen	Synthetisiertes Phosphopeptid um humanes ROS1 (Tyr2274)

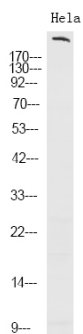
Hintergrund

Dieses in verschiedenen Tumorzelllinien stark exprimierte Proto-Onkogen gehört zur Sevenless-Subfamilie der Tyrosinkinase-Insulinrezeptorgene. Das von diesem Gen kodierte Protein ist ein integrales Membranprotein vom Typ I mit Tyrosinkinaseaktivität. Es fungiert möglicherweise als Wachstums- oder Differenzierungsfaktorrezeptor. [bereitgestellt von RefSeq, Juli 2008], katalytische Aktivität: $ATP + \alpha [Protein]-L-Tyrosin = ADP + \alpha [Protein]-L-Tyrosinphosphat$. Erkrankung: Bei Glioblastomen (GBM) findet sich eine Chromosomenaberration mit Beteiligung des ROS1-Gens. Eine homozygote Deletion auf Chromosom 6q21 führt zur Expression eines GOPC-ROS1-Fusionsproteins mit konstitutiver Rezeptor-Tyrosinkinase-Aktivität. Funktion: Es handelt sich wahrscheinlich um einen Zellwachstums- oder Differenzierungsfaktorrezeptor mit Tyrosin-Proteinkinase-Aktivität. Ähnlichkeit: Gehört zur Proteinkinase-Superfamilie, genauer gesagt zur Tyrosin-Proteinkinase-Familie und zur Insulinrezeptor-Subfamilie. Ähnlichkeit: Enthält eine Proteinkinase-Domäne. Ähnlichkeit: Enthält neun Fibronectin-Typ-III-Domänen.

Forschungsbereich

-

Bilddaten



Western-Blot-Analyse von HeLa-Zellen mit primärem Antikörper (Verdünnung 1:1000) über Nacht bei 4 °C. Sekundärer Antikörper (Verdünnung 1:10000) 1,5 Stunden bei 25 °C.