

---

**Produktname: Rho GDI $\alpha$  (Phospho Ser174) Kaninchen-Polyclonal-Antikörper****Katalog-Nr.: APRab05369**

Nur für Forschungszwecke.

**Zusammenfassung**

<b>Beschreibung</b>	polyklonaler Kaninchenantikörper
<b>Host</b>	Kaninchen
<b>Anwendung</b>	WB,IHC,ICC/IF,ELISA
<b>Reaktivität</b>	Mensch, Maus, Ratte
<b>Konjugation</b>	Unkonjugiert
<b>Modifikation</b>	Phosphoryliert
<b>Isotyp</b>	IgG
<b>Klonalität</b>	Polyklonal
<b>Form</b>	Flüssig
<b>Konzentration</b>	1 mg/ml
<b>Lagerung</b>	Aliquotieren und bei -20°C lagern (12 Monate haltbar).Frost/Tau-Zyklen vermeiden.
<b>Versand</b>	Eisbeutel
<b>Puffer</b>	Flüssigkeit in PBS mit 50 % Glycerin, 0,5 % Schutzprotein und 0,02 % Konservierungsmittel vom neuen Typ N.
<b>Aufreinigung</b>	Affinitätsreinigung

**Anwendung**

<b>Verdünnungsverhältnis</b>	WB 1:500-1:2000,IHC 1:100-1:300,ICC/IF 1:50-1:200,ELISA 1:10000-1:20000
<b>Molekulargewicht</b>	23kDa

**Antigen-Informationen**

<b>Genname</b>	ARHGDI A
<b>Alternative Namen</b>	ARHGDI A; GDIA1; Rho GDP-dissociation inhibitor 1; Rho GDI 1; Rho-GDI alpha
<b>Gen-ID</b>	396.0
<b>SwissProt ID</b>	P52565
<b>Immunogen</b>	Das Antiserum wurde gegen ein synthetisches Peptid hergestellt, das vom humanen ARHGDI A-Gen im Bereich der Phosphorylierungsstelle Ser174 abgeleitet ist. Aminosäurebereich: 140–189

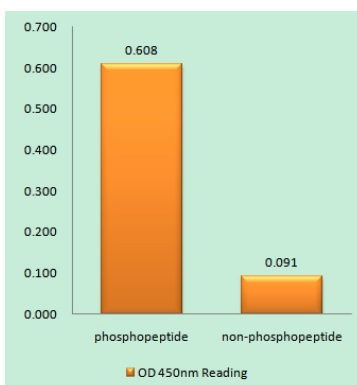
## Hintergrund

Dieses Gen kodiert für ein Protein, das eine Schlüsselrolle bei der Regulation der Signalübertragung durch Rho-GTPasen spielt. Das kodierte Protein hemmt die Dissoziation von Rho-Familienmitgliedern von GDP (Guanin-Diphosphat) und hält diese Faktoren dadurch in einem inaktiven Zustand. Die Aktivität dieses Proteins ist für eine Vielzahl zellulärer Prozesse wichtig, und die Expression dieses Gens kann in Tumoren verändert sein. Mutationen in diesem Gen wurden bei Patienten mit nephrotischem Syndrom Typ 8 gefunden. Alternatives Spleißen führt zu mehreren Transkriptvarianten. [bereitgestellt von RefSeq, Juli 2014] Funktion: Reguliert die GDP/GTP-Austauschreaktion der Rho-Proteine, indem es die Dissoziation von GDP von ihnen und die anschließende Bindung von GTP an sie hemmt. Ähnlichkeit: Gehört zur Rho-GDI-Familie. Untereinheit: Monomer.

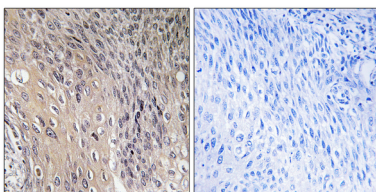
## Forschungsbereich

Neurotrophin;

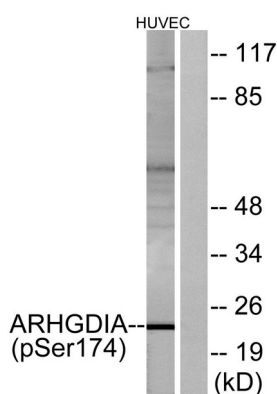
## Bilddaten



Enzymgebundener Immunadsorptionstest (Phospho-ELISA) für Immunogen-Phosphopeptid (Phospho-links) und Nicht-Phosphopeptid (Phospho-rechts) unter Verwendung des ARHGDI (Phospho-Ser174)-Antikörpers



Immunohistochemische Analyse von in Paraffin eingebettetem humanem Zervixkarzinomgewebe mittels des ARHGDI (Phospho-Ser174)-Antikörpers. Das Bild rechts zeigt eine Blockierung mit dem Phosphopeptid.



Western-Blot-Analyse von Lysaten aus mit 200 ng/ml EGF 30 ' behandelten HUVEC-Zellen unter Verwendung des ARHGDI (Phospho-Ser174)-Antikörpers. Die rechte Spur ist mit dem Phosphopeptid blockiert.