
Produktname: PTP α (Phospho Tyr798) Kaninchen-Polyclonal-Antikörper**Katalog-Nr.: APRab05316**

Nur für Forschungszwecke.

Zusammenfassung

Beschreibung	polyklonaler Kaninchenantikörper
Host	Kaninchen
Anwendung	WB,IHC,ELISA
Reaktivität	Mensch, Maus, Ratte, Affe
Konjugation	Unkonjugiert
Modifikation	Phosphoryliert
Isotyp	IgG
Klonalität	Polyklonal
Form	Flüssig
Konzentration	1 mg/ml
Lagerung	Aliquotieren und bei -20°C lagern (12 Monate haltbar).Frost/Tau-Zyklen vermeiden.
Versand	Eisbeutel
Puffer	Flüssigkeit in PBS mit 50 % Glycerin, 0,5 % Schutzprotein und 0,02 % Konservierungsmittel vom neuen Typ N.
Aufreinigung	Affinitätsreinigung

Anwendung**Verdünnungsverhältnis** WB 1:500-1:2000,IHC 1:50-1:300,ELISA 1:2000-1:20000**tnis****Molekulargewicht** 100 90kDa**Antigen-Informationen**

Genname	PTPRA
Alternative Namen	PTPRA; PTPA; PTPRL2; Receptor-type tyrosine-protein phosphatase alpha; Protein-tyrosine phosphatase alpha; R-PTP-alpha
Gen-ID	5786.0
SwissProt ID	P18433
Immunogen	Das Antiserum wurde gegen ein synthetisches Peptid hergestellt, das vom humanen PTPRA im Bereich der Phosphorylierungsstelle von Tyr798 abgeleitet ist. Aminosäurebereich: 753–802

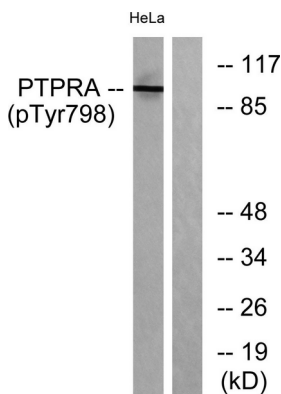
Hintergrund

Das von diesem Gen kodierte Protein gehört zur Familie der Protein-Tyrosin-Phosphatasen (PTP). PTPs sind als Signalmoleküle bekannt, die eine Vielzahl zellulärer Prozesse regulieren, darunter Zellwachstum, Differenzierung, Zellzyklus und onkogene Transformation. Diese PTP besitzt eine extrazelluläre Domäne, ein einzelnes Transmembransegment und zwei tandemartige intrazelluläre katalytische Domänen und stellt somit eine PTP vom Rezeptortyp dar. Es wurde gezeigt, dass diese PTP Tyrosinkinasen der Src-Familie dephosphoryliert und aktiviert und an der Regulation der Integrin-Signalübertragung, Zelladhäsion und Proliferation beteiligt ist. Drei alternativ gespleißte Varianten dieses Gens, die zwei unterschiedliche Isoformen kodieren, wurden beschrieben. [bereitgestellt von RefSeq, Juli 2008], katalytische Aktivität: Protein-Tyrosin-Phosphat + H₂O = Protein-Tyrosin + Phosphat., Ähnlichkeit: Gehört zur Familie der Protein-Tyrosin-Phosphatasen. Rezeptorklasse 4, Unterfamilie. Ähnlichkeit: Enthält 2 Tyrosin-Protein-Phosphatase-Domänen.

Forschungsbereich

-

Bilddaten



Western-Blot-Analyse von Lysaten aus mit 20 % 15 '-Serum behandelten HeLa-Zellen unter Verwendung des PTPRA-(Phospho-Tyr798)-Antikörpers. Die rechte Spur ist mit dem Phosphopeptid blockiert.