
Produktname: PRAS40 (Phospho-Thr246) Kaninchen-Polyclonal-Antikörper**Katalog-Nr.: APRab05303**

Nur für Forschungszwecke.

Zusammenfassung

Beschreibung	polyklonaler Kaninchenantikörper
Host	Kaninchen
Anwendung	WB,ICC/IF,ELISA
Reaktivität	Mensch, Maus, Ratte
Konjugation	Unkonjugiert
Modifikation	Phosphoryliert
Isotyp	IgG
Klonalität	Polyklonal
Form	Flüssig
Konzentration	1 mg/ml
Lagerung	Aliquotieren und bei -20°C lagern (12 Monate haltbar).Frost/Tau-Zyklen vermeiden.
Versand	Eisbeutel
Puffer	Flüssigkeit in PBS mit 50 % Glycerin, 0,5 % Schutzprotein und 0,02 % Konservierungsmittel vom neuen Typ N.
Aufreinigung	Affinitätsreinigung

Anwendung

Verdünnungsverhältnis	WB 1:500-1:2000,ICC/IF 1:50-1:200,ELISA 1:5000-1:20000
Molekulargewicht	40kDa

Antigen-Informationen

Genname	AKT1S1
Alternative Namen	AKT1S1; PRAS40; Proline-rich AKT1 substrate 1; 40 kDa proline-rich AKT substrate
Gen-ID	84335.0
SwissProt ID	Q96B36
Immunogen	Das Antiserum wurde gegen ein synthetisches Peptid hergestellt, das vom humanen Akt1 S1-Domänenbereich um die Phosphorylierungsstelle Thr246 abgeleitet ist. Aminosäurebereich: 207–256

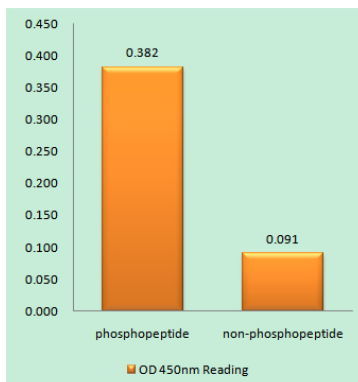
Hintergrund

AKT1S1 ist ein prolinreiches Substrat von AKT (MIM 164730), das im phosphorylierten Zustand an das 14-3-3-Protein (siehe YWHAH, MIM 113508) bindet (Kovacina et al., 2003 [PubMed 12524439]). [bereitgestellt von OMIM, März 2008]. Funktion: Es spielt möglicherweise eine wichtige Rolle in der PI3K-AKT1-Überlebenssignalgebung. Es ist Substrat für die AKT1-Phosphorylierung, kann aber auch durch AKT1-unabhängige Mechanismen aktiviert werden. Seine Rolle in Überlebenssignalwegen kann durch oxidativen Stress moduliert werden. Könnte auch eine Rolle bei der durch Nervenwachstumsfaktor vermittelten Neuroprotektion spielen. Subzelluläre Lokalisation: Im Zytosol des Gehirns zu finden. Untereinheit: Die phosphorylierte Form interagiert mit 14-3-3. Gewebespezifität: Weit verbreitet exprimiert, mit den höchsten Expressionsniveaus in Leber und Herz. Wird in Krebszelllinien (z. B. A549 und HeLa) stärker exprimiert als in normalen Zelllinien (z. B. HEK293).

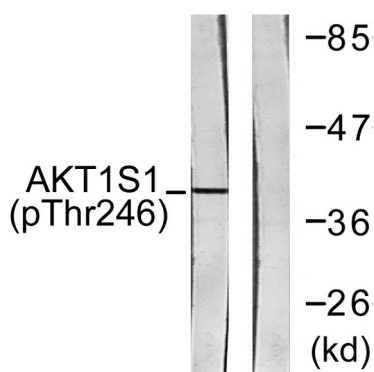
Forschungsbereich

Zellbiologie

Bilddaten



Enzymgebundener Immunadsorptionstest (Phospho-ELISA) für Immunogen-Phosphopeptid (Phospho-links) und Nicht-Phosphopeptid (Phospho-rechts) unter Verwendung des Akt1 S1 (Phospho-Thr246)-Antikörpers



Western-Blot-Analyse von Lysaten aus mit PDGF 50 ng/ml 30 ' behandelten HepG2-Zellen unter Verwendung des Akt1 S1 (Phospho-Thr246)-Antikörpers. Die Spur rechts ist mit dem Phosphopeptid blockiert.