
Produktname: Pragmin (Phospho Tyr413) Kaninchen-Polyclonal-Antikörper**Katalog-Nr.: APRab05301**

Nur für Forschungszwecke.

Zusammenfassung

Beschreibung	polyklonaler Kaninchenantikörper
Host	Kaninchen
Anwendung	WB,IHC,ICC/IF,ELISA
Reaktivität	Mensch, Maus, Ratte
Konjugation	Unkonjugiert
Modifikation	Phosphoryliert
Isotyp	IgG
Klonalität	Polyklonal
Form	Flüssig
Konzentration	1 mg/ml
Lagerung	Aliquotieren und bei -20°C lagern (12 Monate haltbar).Frost/Tau-Zyklen vermeiden.
Versand	Eisbeutel
Puffer	Flüssigkeit in PBS mit 50 % Glycerin, 0,5 % Schutzprotein und 0,02 % Konservierungsmittel vom neuen Typ N.
Aufreinigung	Affinitätsreinigung

Anwendung

Verdünnungsverhältnis	WB 1:500-1:2000,IHC 1:100-1:300,ICC/IF 1:50-1:200,ELISA 1:5000-1:20000
Molekulargewicht	175kDa

Antigen-Informationen

Genname	SGK223
Alternative Namen	SGK223; Tyrosine-protein kinase SgK223; Sugen kinase 223
Gen-ID	157285.0
SwissProt ID	Q86YV5
Immunogen	Synthetisiertes Phosphopeptid um die Phosphorylierungsstelle von humanem Pragmin (Phospho-Tyr413)

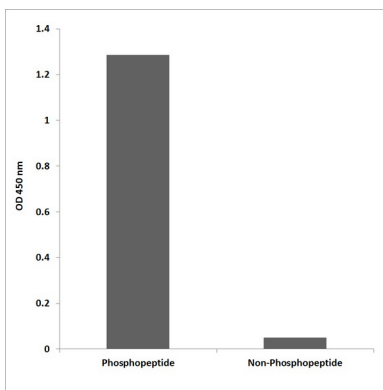
Hintergrund

Dieses Gen kodiert ein Enzym aus der Familie der Tyrosin-Proteinkinasen. Ein ähnliches Protein in Ratten bindet an die Rho-Familien-GTPase 2 (Rnd2) und reguliert das Neuritenwachstum durch Aktivierung des Ras-Homolog-Gens A (RhoA). [bereitgestellt von RefSeq, März 2014], katalytische Aktivität: $ATP + \alpha$ [Protein]-L-Tyrosin = $ADP + \alpha$ [Protein]-L-Tyrosinphosphat. Ähnlichkeit: Gehört zur Proteinkinase-Superfamilie. Ähnlichkeit: Enthält eine Proteinkinase-Domäne.

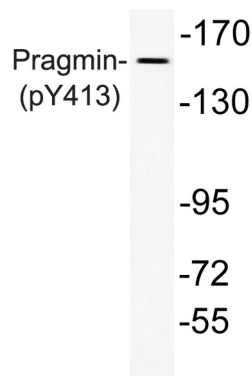
Forschungsbereich

-

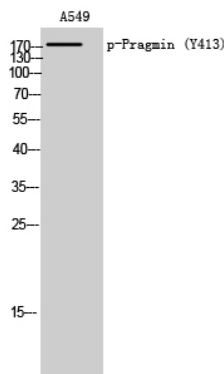
Bilddaten



Enzymgebundener Immunadsorptionstest (Phospho-ELISA) für Immunogen-Phosphopeptid (Phospho-links) und Nicht-Phosphopeptid (Phospho-rechts) unter Verwendung des Pragmin (Phospho-Tyr413)-Antikörpers



Western-Blot-Analyse von Lysat aus A549-Zellen unter Verwendung eines Phospho-Pragmin (Phospho-Tyr413)-Antikörpers.



Western-Blot-Analyse von A549-Zellen mit einem polyklonalen Antikörper gegen Phospho-Pragmin (Y413).