
Produktname: PDLIM5 (Phospho Tyr251) Kaninchen-Polyclonal-Antikörper**Katalog-Nr.: APRab05236**

Nur für Forschungszwecke.

Zusammenfassung

Beschreibung	polyklonaler Kaninchenantikörper
Host	Kaninchen
Anwendung	WB,IHC,ELISA
Reaktivität	Mensch, Ratte, Maus
Konjugation	Unkonjugiert
Modifikation	Phosphoryliert
Isotyp	IgG
Klonalität	Polyklonal
Form	Flüssig
Konzentration	1 mg/ml
Lagerung	Aliquotieren und bei -20°C lagern (12 Monate haltbar).Frost/Tau-Zyklen vermeiden.
Versand	Eisbeutel
Puffer	Flüssigkeit in PBS mit 50 % Glycerin, 0,5 % Schutzprotein und 0,02 % Konservierungsmittel vom neuen Typ N.
Aufreinigung	Affinitätsreinigung

Anwendung**Verdünnungsverhältnis** WB 1:500-1:2000,IHC 1:50-1:300,ELISA 1:2000-1:20000**tnis****Molekulargewicht** 64kDa**Antigen-Informationen**

Genname	PDLIM5
Alternative Namen	PDLIM5; ENH; L9; PDZ and LIM domain protein 5; Enigma homolog; Enigma-like PDZ and LIM domains protein
Gen-ID	10611.0
SwissProt ID	Q96HC4
Immunogen	Synthetisiertes Phosphopeptid um die Phosphorylierungsstelle von humanem PDLIM5 (Phospho-Tyr251)

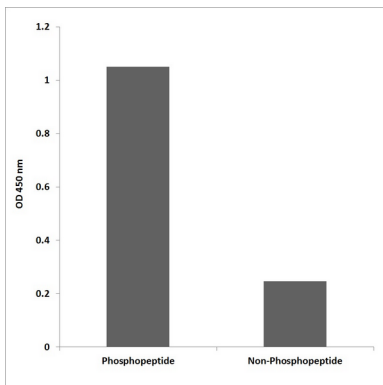
Hintergrund

Dieses Gen kodiert für ein Mitglied einer Proteinfamilie mit einer 100 Aminosäuren langen PDZ-Domäne am N-Terminus und ein bis drei LIM-Domänen am C-Terminus. Dieses Familienmitglied fungiert als Gerüstprotein, das Proteinkinasen an die Z-Scheibe in quergestreiften Muskeln bindet. Es wird angenommen, dass es an der Expansion von Kardiomyozyten und der Hemmung des postsynaptischen Wachstums exzitatorischer Synapsen beteiligt ist. Alternatives Spleißen dieses Gens führt zu mehreren Transkriptvarianten. [bereitgestellt von RefSeq, Jan. 2012], Achtung: Die hier gezeigte Sequenz stammt aus einer automatischen Ensembl-Analyse und sollte als vorläufiges Ergebnis betrachtet werden., Krankheit: Könnte eine Rolle bei der genetischen Prädisposition für Schizophrenie spielen. PDLIM5 ist im Gehirn von Patienten mit bipolarer Störung, Schizophrenie und schwerer Depression häufig erhöht. Funktion: Es spielt möglicherweise eine wichtige Rolle in der Herzentwicklung, indem es PKC an die Z-Scheiben-Region bindet. Ähnlichkeit: Es enthält eine PDZ-Domäne (DHR). Ähnlichkeit: Es enthält drei LIM-Zinkbindungsdomänen. Untereinheit: Interagiert über die LIM-Domänen mit verschiedenen PKC-Isoformen. Interagiert über die PDZ-Domäne mit Aktin und α -Actinin. Gewebespezifität: Herz- und Skelettmuskelspezifisch.

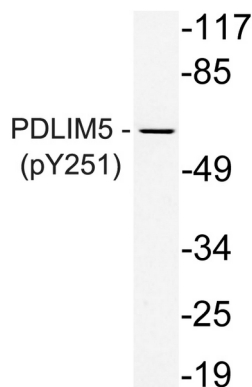
Forschungsbereich

-

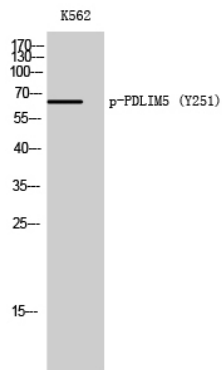
Bilddaten



Enzymgebundener Immunsorptionstest (Phospho-ELISA) für Immunogen-Phosphopeptid (Phospho-links) und Nicht-Phosphopeptid (Phospho-rechts) unter Verwendung des PDLIM5 (Phospho-Tyr251)-Antikörpers



Western-Blot-Analyse von Lysat aus K562-Zellen unter Verwendung eines Phospho-PDLIM5 (Phospho-Tyr251)-Antikörpers.



Western-Blot-Analyse von K562-Zellen mit einem polyklonalen Phospho-PDLIM5 (Y251)-Antikörper