
Produktname: PDE4B/C/D (Phospho-Ser133/119/190) Kaninchen-polyklonaler Antikörper
Katalog-Nr.: APRab05224

Nur für Forschungszwecke.

Zusammenfassung

Beschreibung	polyklonaler Kaninchenantikörper
Host	Kaninchen
Anwendung	WB,IHC,ICC/IF,ELISA
Reaktivität	Mensch, Maus, Ratte
Konjugation	Unkonjugiert
Modifikation	Phosphoryliert
Isotyp	IgG
Klonalität	Polyklonal
Form	Flüssig
Konzentration	1 mg/ml
Lagerung	Aliquotieren und bei -20°C lagern (12 Monate haltbar).Frost/Tau-Zyklen vermeiden.
Versand	Eisbeutel
Puffer	Flüssigkeit in PBS mit 50 % Glycerin, 0,5 % Schutzprotein und 0,02 % Konservierungsmittel vom neuen Typ N.
Aufreinigung	Affinitätsreinigung

Anwendung

Verdünnungsverhältnis	WB 1:500-1:2000,IHC 1:100-1:300,ICC/IF 1:50-1:200,ELISA 1:10000-1:20000
Molekulargewicht	76kDa

Antigen-Informationen

Genname	PDE4B/PDE4C/PDE4D PDE4B; DPDE4; cAMP-specific 3', 5'-cyclic phosphodiesterase 4B; DPDE4; PDE32; PDE4C;
Alternative Namen	DPDE1; cAMP-specific 3',5'-cyclic phosphodiesterase 4C; DPDE1; PDE21; PDE4D; DPDE3; cAMP-specific 3',5'-cyclic phosphodiesterase 4D; DPDE3; PDE43
Gen-ID	5144.0
SwissProt ID	Q07343/Q08493/Q08499
Immunogen	Das Antiserum wurde gegen ein synthetisches Peptid hergestellt, das vom humanen PDE4D im Bereich der Phosphorylierungsstelle Ser190/53 abgeleitet ist. Aminosäurebereich: 156-

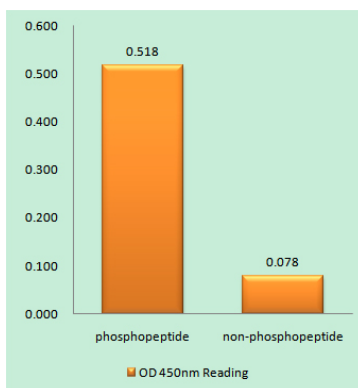
Hintergrund

Dieses Gen gehört zur Familie der zyklischen Nukleotid-Phosphodiesterasen (PDE) vom Typ IV, die cAMP-spezifisch sind. Das kodierte Protein reguliert die zellulären Konzentrationen zyklischer Nukleotide und spielt dadurch eine Rolle in der Signaltransduktion. Eine veränderte Aktivität dieses Proteins wurde mit Schizophrenie und bipolarer affektiver Störung in Verbindung gebracht. Alternatives Spleißen und die Verwendung alternativer Promotoren führen zu mehreren Transkriptvarianten, die verschiedene Isoformen kodieren. [bereitgestellt von RefSeq, Juli 2014], Alternative Produkte: Es scheinen zusätzliche Isoformen zu existieren, Katalytische Aktivität: Adenosin-3',5'-cyclisches Phosphat + H₂O = Adenosin-5'-phosphat, Enzymregulation: Wird durch Rolipram gehemmt, Funktion: Könnte an der Vermittlung von zentralnervösen Wirkungen von Therapeutika beteiligt sein, die von Antidepressiva über Antiasthmatica bis hin zu entzündungshemmenden Mitteln reichen, Stoffwechselweg: Purinstoffwechsel; cAMP-Abbau. AMP aus cAMP: Schritt 1/1., Ähnlichkeit: Gehört zur Familie der zyklischen Nukleotid-Phosphodiesterasen., Gewebespezifität: Wird in Gehirn, Herz, Lunge und Skelettmuskulatur exprimiert.

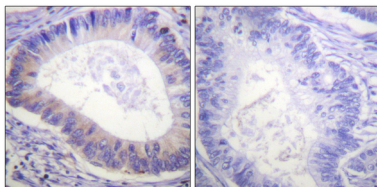
Forschungsbereich

Purinstoffwechsel;

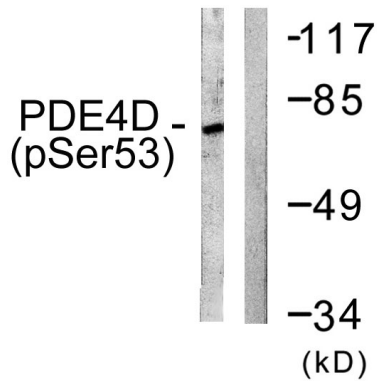
Bilddaten



Enzymgebundener Immunadsorptionstest (Phospho-ELISA) für Immunogen-Phosphopeptid (Phospho-links) und Nicht-Phosphopeptid (Phospho-rechts) unter Verwendung des PDE4D (Phospho-Ser190/53)-Antikörpers



Immunhistochemische Analyse von in Paraffin eingebettetem menschlichem Kolonkarzinom mittels PDE4D (Phospho-Ser190/53)-Antikörper. Das Bild rechts zeigt eine Blockierung mit dem Phosphopeptid.



Western-Blot-Analyse von Lysaten aus mit 100 μM H_2O_2 behandelten K562-Zellen (30 Minuten) unter Verwendung eines PDE4D-(Phospho-Ser190/53)-Antikörpers. Die rechte Spur ist mit dem Phosphopeptid blockiert.