

---

**Produktname: p70 S6 Kinase  $\alpha$  (Phospho Ser447) Kaninchen-Polyclonal-Antikörper**  
**Katalog-Nr.: APRab05189**

Nur für Forschungszwecke.

## Zusammenfassung

|                      |  |
|----------------------|--|
| <b>Beschreibung</b>  | polyklonaler Kaninchenantikörper   |
| <b>Host</b>          | Kaninchen  |
| <b>Anwendung</b>     | WB,IHC,ICC/IF,ELISA  |
| <b>Reaktivität</b>   | Mensch, Maus, Ratte  |
| <b>Konjugation</b>   | Unkonjugiert   |
| <b>Modifikation</b>  | Phosphoryliert   |
| <b>Isotyp</b>        | IgG  |
| <b>Klonalität</b>    | Polyklonal   |
| <b>Form</b>          | Flüssig  |
| <b>Konzentration</b> | 1 mg/ml  |
| <b>Lagerung</b>      | Aliquotieren und bei -20°C lagern (12 Monate haltbar).Frost/Tau-Zyklen vermeiden.                          |
| <b>Versand</b>       | Eisbeutel  |
| <b>Puffer</b>        | Flüssigkeit in PBS mit 50 % Glycerin, 0,5 % Schutzprotein und 0,02 % Konservierungsmittel vom neuen Typ N. |
| <b>Aufreinigung</b>  | Affinitätsreinigung  |

## Anwendung

|                              |  |
|------------------------------|--|
| <b>Verdünnungsverhältnis</b> | WB 1:500-1:2000,IHC 1:100-1:300,ICC/IF 1:50-1:200,ELISA 1:5000-1:20000 |
| <b>Molekulargewicht</b>      | 60kDa  |

## Antigen-Informationen

|                          |  |
|--------------------------|--|
| <b>Genname</b>           | RPS6KB1 STK14A P70S6K<br>RPS6KB1; STK14A; Ribosomal protein S6 kinase beta-1; S6K-beta-1; S6K1; 70 kDa ribosomal   |
| <b>Alternative Namen</b> | protein S6 kinase 1; P70S6K1; p70-S6K 1; Ribosomal protein S6 kinase I; Serine/threonine-protein kinase 14A; p70 ribosomal S6 kinase alpha; p70 S6 kinas                           |
| <b>Gen-ID</b>            | 6198.0   |
| <b>SwissProt ID</b>      | P23443   |
| <b>Immunogen</b>         | Das Antiserum wurde gegen ein synthetisches Peptid hergestellt, das von der humanen p70 S6-Kinase im Bereich der Phosphorylierungsstelle Ser447 abgeleitet ist. Aminosäurebereich: |

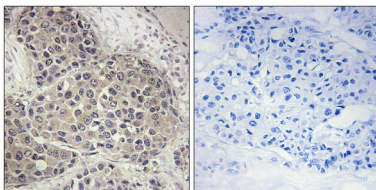
## Hintergrund

Ribosomales Protein S6 Kinase B1 (RPS6KB1) Homo sapiens. Dieses Gen kodiert ein Mitglied der ribosomalen S6-Kinase-Familie der Serin/Threonin-Kinasen. Das kodierte Protein reagiert auf mTOR-Signale (mammalian target of rapamycin) und fördert so die Proteinsynthese, das Zellwachstum und die Zellproliferation. Die Aktivität dieses Gens wurde mit menschlichen Krebserkrankungen in Verbindung gebracht. Es wurden alternativ gespleißte Transkriptvarianten beobachtet. Die Verwendung alternativer Translationsstartstellen führt zu Isoformen mit längeren oder kürzeren N-Termini, die sich in ihrer subzellulären Lokalisation unterscheiden können. Für dieses Gen existieren zwei Pseudogene auf Chromosom 17. [bereitgestellt von RefSeq, Jan. 2013], Katalytische Aktivität: ATP + Protein = ADP + Phosphoprotein., Enzymregulation: Aktivierung durch Serin/Threonin-Phosphorylierung und Proteinkinase C, Inaktivierung durch Typ-2A-Phosphatase., Funktion: Phosphoryliert spezifisch das ribosomale Protein S6 als Reaktion auf Insulin oder verschiedene Mitogene., Ähnlichkeit: Gehört zur Proteinkinase-Superfamilie. AGC Ser/Thr-Proteinkinase-Familie. S6-Kinase-Subfamilie., Ähnlichkeit: Enthält 1 AGC-Kinase-C-terminale Domäne., Ähnlichkeit: Enthält 1 Proteinkinase-Domäne., Untereinheit: Interagiert mit PPP1R9A/Neurabin-1., Gewebespezifität: Weit verbreitet exprimiert.

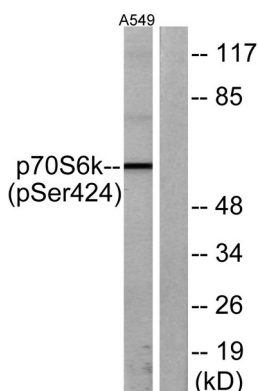
## Forschungsbereich

Reguliert die Angiogenese; Insulinrezeptor; ErbB/HER; mTOR; B-Zell-Rezeptor; PI3K/Akt; AMPK

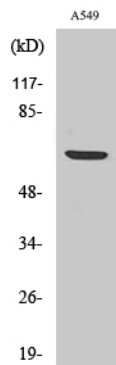
## Bilddaten



Immunhistochemische Analyse von in Paraffin eingebettetem menschlichem Mammakarzinomgewebe mittels eines Antikörpers gegen die p70 S6 Kinase (Phospho-Ser424). Das Bild rechts zeigt eine Blockierung mit dem Phosphopeptid.



Western-Blot-Analyse von Lysaten aus mit PMA 125 ng/ml 30 ' behandelten A549-Zellen unter Verwendung eines p70 S6 Kinase (Phospho-Ser424)-Antikörpers. Die rechte Spur ist mit dem Phosphopeptid blockiert.



Western-Blot-Analyse verschiedener Zellen unter Verwendung eines polyklonalen Antikörpers gegen Phospho-p70 S6 Kinase  $\alpha$  (S447), verdünnt 1:1000