

---

**Produktname: p47-phox (Phospho Ser370) Kaninchen-Polyclonal-Antikörper****Katalog-Nr.: APRab05162**

Nur für Forschungszwecke.

**Zusammenfassung**

<b>Beschreibung</b>	polyklonaler Kaninchenantikörper
<b>Host</b>	Kaninchen
<b>Anwendung</b>	WB,IHC,ICC/IF,ELISA
<b>Reaktivität</b>	Mensch, Maus, Ratte
<b>Konjugation</b>	Unkonjugiert
<b>Modifikation</b>	Phosphoryliert
<b>Isotyp</b>	IgG
<b>Klonalität</b>	Polyklonal
<b>Form</b>	Flüssig
<b>Konzentration</b>	1 mg/ml
<b>Lagerung</b>	Aliquotieren und bei -20°C lagern (12 Monate haltbar).Frost/Tau-Zyklen vermeiden.
<b>Versand</b>	Eisbeutel
<b>Puffer</b>	Flüssigkeit in PBS mit 50 % Glycerin, 0,5 % Schutzprotein und 0,02 % Konservierungsmittel vom neuen Typ N.
<b>Aufreinigung</b>	Affinitätsreinigung

**Anwendung****Verdünnungsverhältnis** WB 1:500-1:2000,IHC 1:100-1:300,ICC/IF 1:50-1:200,ELISA 1:5000-1:10000**tnis****Molekulargewicht****Antigen-Informationen**

<b>Genname</b>	NCF1 NCF1; NOXO2; SH3PXD1A; Neutrophil cytosol factor 1; NCF-1; 47 kDa autosomal chronic
<b>Alternative Namen</b>	granulomatous disease protein; 47 kDa neutrophil oxidase factor; NCF-47K; Neutrophil NADPH oxidase factor 1; Nox organizer 2; Nox-organizing protein 2; SH3
<b>Gen-ID</b>	653361.0
<b>SwissProt ID</b>	P14598
<b>Immunogen</b>	Das Antiserum wurde gegen ein synthetisches Peptid hergestellt, das vom humanen p47phox-Protein im Bereich der Phosphorylierungsstelle Ser370 abgeleitet ist.

Aminosäurebereich: 341–390

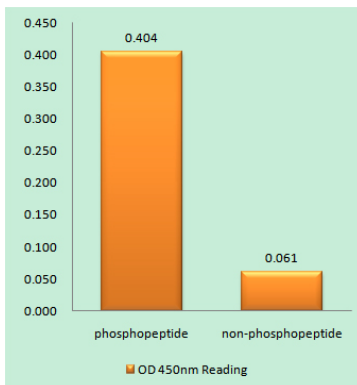
## Hintergrund

Das von diesem Gen kodierte Protein ist eine 47 kDa große cytosolische Untereinheit der neutrophilen NADPH-Oxidase. Diese Oxidase ist ein Multienzymkomplex, der durch Aktivierung Superoxidanionen produziert. Mutationen in diesem Gen wurden mit der chronischen Granulomatose in Verbindung gebracht. [bereitgestellt von RefSeq, Juli 2008], Erkrankung: Defekte im NCF1-Gen sind die Ursache der autosomal-rezessiven, cytochrome-b-positiven chronischen Granulomatose Typ 1 (CGD1) [MIM:233700]. Die chronische Granulomatose ist eine genetisch heterogene Erkrankung, die durch die Unfähigkeit von Neutrophilen und Phagozyten gekennzeichnet ist, aufgenommene Mikroorganismen abzutöten. Patienten leiden unter lebensbedrohlichen bakteriellen/Pilzinfektionen. Funktion: NCF2, NCF1 und ein membrangebundenes Cytochrom b558 sind für die Aktivierung der latenten NADPH-Oxidase (notwendig für die Superoxidproduktion) erforderlich. Online-Informationen: NCF1-Defizienzdatenbank. Ähnlichkeit: Enthält 1 PX-Domäne (Phox-Homologie). Ähnlichkeit: Enthält 2 SH3-Domänen. Untereinheit: Interagiert mit NOXA1.

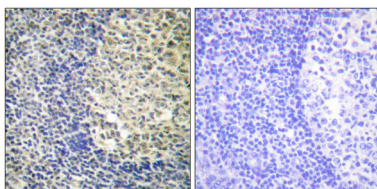
## Forschungsbereich

Chemokin; Fc gamma R-vermittelte Phagozytose; Transendotheliale Migration von Leukozyten;

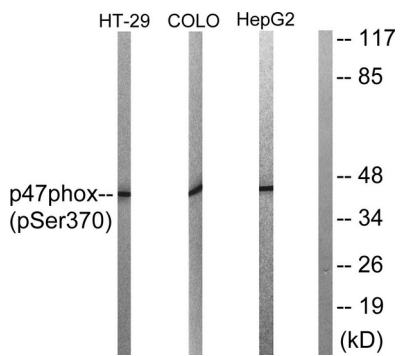
## Bilddaten



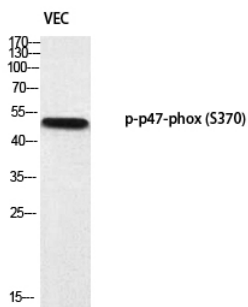
Enzymgebundener Immunadsorptionstest (Phospho-ELISA) für Immunogen-Phosphopeptid (Phospho-links) und Nicht-Phosphopeptid (Phospho-rechts) unter Verwendung des p47 phox (Phospho-Ser370)-Antikörpers



Immunhistochemische Analyse von in Paraffin eingebettetem menschlichem Tonsillengewebe unter Verwendung des p47 phox (Phospho-Ser370)-Antikörpers. Das Bild rechts zeigt eine Blockierung mit dem Phosphopeptid.



Western-Blot-Analyse des p47 phox (Phospho-Ser370)-Antikörpers. Die rechte Spur ist mit dem p47 phox (Phospho-Ser370)-Peptid blockiert.



Western-Blot-Analyse von VEC unter Verwendung des p-p47-phox (S370)-Antikörpers.