
Produktname: MARCKS (Phospho Ser158) Kaninchen-Polyclonal-Antikörper**Katalog-Nr.: APRab04973**

Nur für Forschungszwecke.

Zusammenfassung

Beschreibung	polyklonaler Kaninchenantikörper
Host	Kaninchen
Anwendung	WB,ELISA
Reaktivität	Mensch, Maus, Ratte
Konjugation	Unkonjugiert
Modifikation	Phosphoryliert
Isotyp	IgG
Klonalität	Polyklonal
Form	Flüssig
Konzentration	1 mg/ml
Lagerung	Aliquotieren und bei -20°C lagern (12 Monate haltbar).Frost/Tau-Zyklen vermeiden.
Versand	Eisbeutel
Puffer	Flüssigkeit in PBS mit 50 % Glycerin, 0,5 % Schutzprotein und 0,02 % Konservierungsmittel vom neuen Typ N.
Aufreinigung	Affinitätsreinigung

Anwendung**Verdünnungsverhältnis** WB 1:500-1:2000,ELISA 1:10000-1:20000**tnis****Molekulargewicht** 35kDa**Antigen-Informationen**

Genname	MARCKS
Alternative Namen	MARCKS; MACS; PRKCSL; Myristoylated alanine-rich C-kinase substrate; MARCKS; Protein kinase C substrate; 80 kDa protein, light chain; 80K-L protein; PKCSL
Gen-ID	4082.0
SwissProt ID	P29966
Immunogen	Das Antiserum wurde gegen ein synthetisches Peptid hergestellt, das vom humanen MARCKS-Protein im Bereich der Phosphorylierungsstelle Ser158 abgeleitet ist. Aminosäurebereich: 126–175

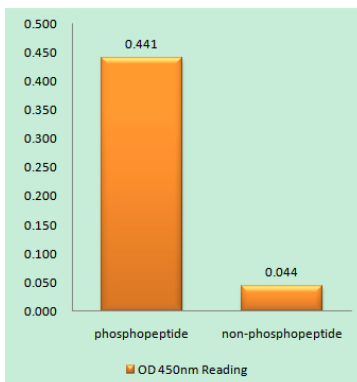
Hintergrund

Das von diesem Gen kodierte Protein ist ein Substrat der Proteinkinase C. Es ist in der Plasmamembran lokalisiert und ein Aktinfilament-vernetzendes Protein. Phosphorylierung durch Proteinkinase C oder Bindung an Calcium-Calmodulin hemmt seine Assoziation mit Aktin und der Plasmamembran, was zu seiner Präsenz im Zytoplasma führt. Das Protein ist vermutlich an Zellmotilität, Phagozytose, Membrantransport und Mitogenese beteiligt. [bereitgestellt von RefSeq, Juli 2008] Funktion: MARCKS ist das wichtigste zelluläre Substrat der Proteinkinase C. Dieses Protein bindet Calmodulin, Aktin und Synapsin. MARCKS ist ein filamentöses (F-)Aktin-vernetzendes Protein. Posttranslationale Modifikation (PTM): Phosphorylierung durch PKC verdrängt MARCKS von der Membran. Sie hemmt außerdem die F-Aktin-Vernetzungsaktivität. Ähnlichkeit: Gehört zur MARCKS-Familie.

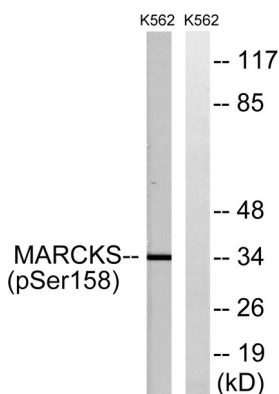
Forschungsbereich

Fc gamma R-vermittelte Phagozytose;

Bilddaten



Enzymgebundener Immunadsorptionstest (Phospho-ELISA) für Immunogen-Phosphopeptid (Phospho-links) und Nicht-Phosphopeptid (Phospho-rechts) unter Verwendung des MARCKS (Phospho-Ser158)-Antikörpers



Western-Blot-Analyse von Lysaten aus K562-Zellen, die mit 200 ng/ml EGF 30' behandelt wurden, unter Verwendung des MARCKS (Phospho-Ser158)-Antikörpers. Die Spur rechts ist mit dem Phosphopeptid blockiert.