

Produktname: Lamin A/C (Phospho Ser392) Kaninchen-polyklonaler Antikörper
Katalog-Nr.: APRab04936

Nur für Forschungszwecke.

Zusammenfassung

Beschreibung	polyklonaler Kaninchenantikörper
Host	Kaninchen
Anwendung	WB,IHC,ICC/IF,ELISA
Reaktivität	Mensch, Maus, Ratte
Konjugation	Unkonjugiert
Modifikation	Phosphoryliert
Isotyp	IgG
Klonalität	Polyklonal
Form	Flüssig
Konzentration	1 mg/ml
Lagerung	Aliquotieren und bei -20°C lagern (12 Monate haltbar).Frost/Tau-Zyklen vermeiden.
Versand	Eisbeutel
Puffer	Flüssigkeit in PBS mit 50 % Glycerin, 0,5 % Schutzprotein und 0,02 % Konservierungsmittel vom neuen Typ N.
Aufreinigung	Affinitätsreinigung

Anwendung

Verdünnungsverhältnis	WB 1:500-1:2000,IHC 1:100-1:300,ICC/IF 1:200-1:1000,ELISA 1:5000-1:20000
Molekulargewicht	74kDa

Antigen-Informationen

Genname	LMNA
Alternative Namen	LMNA; LMN1; Prelamin-A/C
Gen-ID	4000.0
SwissProt ID	P02545
Immunogen	Das Antiserum wurde gegen ein synthetisches Peptid hergestellt, das von humanem Lamin A/C im Bereich der Phosphorylierungsstelle Ser392 abgeleitet ist. Aminosäurebereich: 361–410

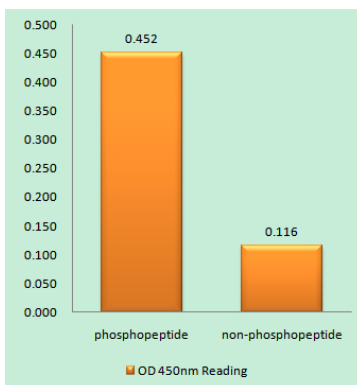
Hintergrund

Lamin-A/C-Lamine sind Intermediärfilamentproteine, die sich zu einem filamentösen Netzwerk zusammenlagern und die Hauptbestandteile der Kernlamina bilden, einer faserigen Schicht auf der nukleoplasmatischen Seite der inneren Kernmembran (PubMed:10080180, PubMed:10580070, PubMed:10587585, PubMed:10814726, PubMed:11799477, PubMed:12075506, PubMed:12927431, PubMed:15317753, PubMed:18551513, PubMed:18611980, PubMed:2188730, PubMed:22431096, PubMed:2344612, PubMed:23666920, PubMed:24741066, PubMed:31434876, PubMed:31548606, PubMed:37788673, PubMed:37832547).

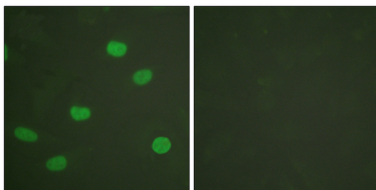
Forschungsbereich

Hypertrophische Kardiomyopathie (HCM); Arrhythmogene rechtsventrikuläre Kardiomyopathie (ARVC); Dilatative Kardiomyopathie;

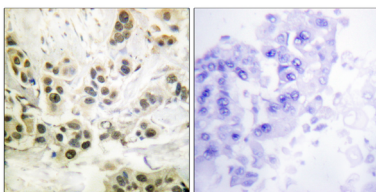
Bilddaten



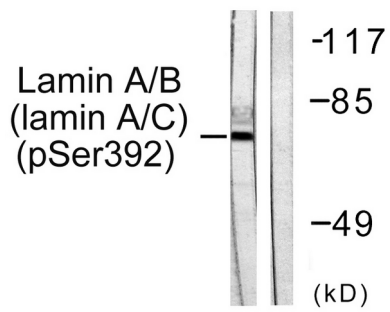
Enzymgebundener Immunadsorptionstest (Phospho-ELISA) für Immunogen-Phosphopeptid (Phospho-links) und Nicht-Phosphopeptid (Phospho-rechts) unter Verwendung des Lamin A/C (Phospho-Ser392)-Antikörpers



Immunfluoreszenzanalyse von HeLa-Zellen mit einem Lamin A/C (Phospho-Ser392)-Antikörper. Das Bild rechts zeigt eine Blockierung mit dem Phosphopeptid.



Immunhistochemische Analyse von in Paraffin eingebettetem menschlichem Mammakarzinomgewebe mittels Lamin A/C (Phospho-Ser392)-Antikörper. Das Bild rechts zeigt eine Blockierung mit dem Phosphopeptid.



Western-Blot-Analyse von Lysaten aus HeLa-Zellen unter Verwendung des Lamin A/C (Phospho-Ser392)-Antikörpers. Die Spur rechts ist mit dem Phosphopeptid blockiert.