
Produktname: KIF20A (Phospho-Ser528) Kaninchen-Polyclonal-Antikörper
Katalog-Nr.: APRab04919

Nur für Forschungszwecke.

Zusammenfassung

Beschreibung	polyklonaler Kaninchenantikörper
Host	Kaninchen
Anwendung	WB,IHC,ICC/IF,ELISA
Reaktivität	Mensch, Ratte, Maus
Konjugation	Unkonjugiert
Modifikation	Phosphoryliert
Isotyp	IgG
Klonalität	Polyklonal
Form	Flüssig
Konzentration	1 mg/ml
Lagerung	Aliquotieren und bei -20°C lagern (12 Monate haltbar).Frost/Tau-Zyklen vermeiden.
Versand	Eisbeutel
Puffer	Flüssigkeit in PBS mit 50 % Glycerin, 0,5 % Schutzprotein und 0,02 % Konservierungsmittel vom neuen Typ N.
Aufreinigung	Affinitätsreinigung

Anwendung

Verdünnungsverhältnis	WB 1:500-1:2000,IHC 1:100-1:300,ICC/IF 1:50-1:200,ELISA 1:5000-1:10000
Molekulargewicht	100kDa

Antigen-Informationen

Genname	KIF20A
Alternative Namen	KIF20A; MKLP2; RAB6KIFL; Kinesin-like protein KIF20A; GG10_2; Mitotic kinesin-like protein 2; MKlp2; Rab6-interacting kinesin-like protein; Rabkinesin-6
Gen-ID	10112.0
SwissProt ID	O95235
Immunogen	Das Antiserum wurde gegen ein synthetisches Peptid hergestellt, das vom humanen KIF20A im Bereich der Phosphorylierungsstelle Ser528 abgeleitet ist. Aminosäurebereich: 501–550

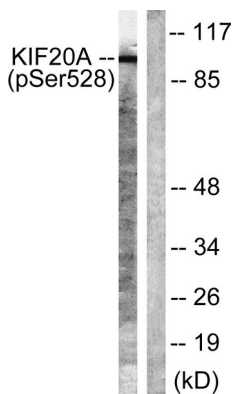
Hintergrund

Funktion: Interagiert mit Guanosintriphosphat (GTP)-gebundenen Formen von RAB6A und RAB6B. Kann als Motorprotein für den retrograden, RAB6-regulierten Transport von Golgi-Membranen und assoziierten Vesikeln entlang von Mikrotubuli fungieren. Besitzt eine auf das Plus-Ende des Mikrotubulus gerichtete Motilität. Ähnlichkeit: Gehört zur Familie der Kinesin-ähnlichen Proteine. Ähnlichkeit: Enthält eine Kinesin-Motordomäne.

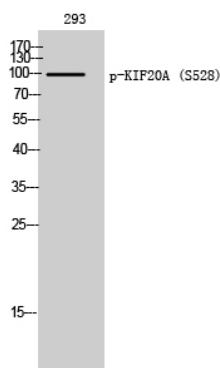
Forschungsbereich

-

Bilddaten



Western-Blot-Analyse von Lysaten aus 293-Zellen mit dem KIF20A (Phospho-Ser528)-Antikörper. Die rechte Spur ist mit dem Phosphopeptid blockiert.



Western-Blot-Analyse von 293-Zellen mit einem polyklonalen Phospho-KIF20A (S528)-Antikörper