
Produktname: Jun B (Phospho Ser259) Kaninchen-Polyclonal-Antikörper**Katalog-Nr.: APRab04911**

Nur für Forschungszwecke.

Zusammenfassung

Beschreibung	polyklonaler Kaninchenantikörper
Host	Kaninchen
Anwendung	WB,IHC,ICC/IF,ELISA,IP
Reaktivität	Mensch, Maus, Ratte
Konjugation	Unkonjugiert
Modifikation	Phosphoryliert
Isotyp	IgG
Klonalität	Polyklonal
Form	Flüssig
Konzentration	1 mg/ml
Lagerung	Aliquotieren und bei -20°C lagern (12 Monate haltbar).Frost/Tau-Zyklen vermeiden.
Versand	Eisbeutel
Puffer	Flüssigkeit in PBS mit 50 % Glycerin, 0,5 % Schutzprotein und 0,02 % Konservierungsmittel vom neuen Typ N.
Aufreinigung	Affinitätsreinigung

Anwendung

Verdünnungsverhältnis	WB 1:500-1:2000,IHC 1:100-1:300,ICC/IF 1:50-1:200,ELISA 1:10000-1:20000,IP 1:20-1:50
Molekulargewicht	33kDa

Antigen-Informationen

Genname	JUNB
Alternative Namen	JUNB; Transcription factor jun-B
Gen-ID	3726.0
SwissProt ID	P17275
Immunogen	Das Antiserum wurde gegen ein synthetisches Peptid hergestellt, das vom humanen JunB-Protein im Bereich der Phosphorylierungsstelle Ser259 abgeleitet ist. Aminosäurebereich: 226–275

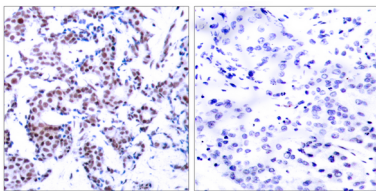
Hintergrund

Funktion: Transkriptionsfaktor, der an der Regulation der Genaktivität nach der primären Wachstumsfaktorantwort beteiligt ist. Bindet an die DNA-Sequenz 5'-TGA[CG]TCA-3'. Induktion: Durch Wachstumsfaktoren. Ähnlichkeit: Gehört zur bZIP-Familie. Jun-Subfamilie. Ähnlichkeit: Enthält eine bZIP-Domäne. Untereinheit: Bindet als Homodimer oder als Heterodimer mit einem anderen Mitglied der Jun/Fos-Familie an DNA. Jun-Subfamilie., Ähnlichkeit: Enthält 1 bZIP-Domäne., Untereinheit: Bindet DNA als Homodimer oder als Heterodimer mit einem anderen Mitglied der Jun/Fos-Familie.

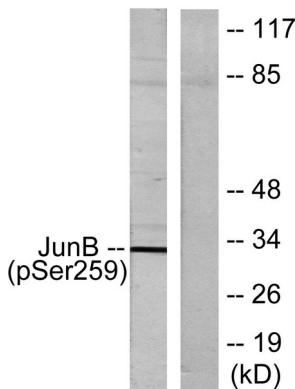
Forschungsbereich

Epigenetik und nukleäre Signalgebung

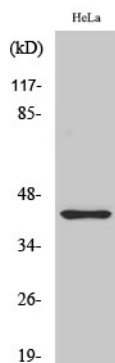
Bilddaten



Immunohistochemische Analyse von in Paraffin eingebettetem menschlichem Mammakarzinomgewebe mittels JunB (Phospho-Ser259)-Antikörper. Das Bild rechts zeigt eine Blockierung mit dem Phosphopeptid.



Western-Blot-Analyse von Lysaten aus HeLa-Zellen mit dem JunB (Phospho-Ser259)-Antikörper. Die Spur rechts ist mit dem Phosphopeptid blockiert.



Western-Blot-Analyse verschiedener Zellen unter Verwendung des polyklonalen Antikörpers Phospho-Jun B (S259).