
Produktname: IL-2R α (Phospho-Ser268) Kaninchen-Polyclonal-Antikörper**Katalog-Nr.: APRab04837**

Nur für Forschungszwecke.

Zusammenfassung

Beschreibung	polyklonaler Kaninchenantikörper
Host	Kaninchen
Anwendung	WB,IHC,ICC/IF,ELISA
Reaktivität	Mensch, Ratte, Maus
Konjugation	Unkonjugiert
Modifikation	Phosphoryliert
Isotyp	IgG
Klonalität	Polyklonal
Form	Flüssig
Konzentration	1 mg/ml
Lagerung	Aliquotieren und bei -20°C lagern (12 Monate haltbar).Frost/Tau-Zyklen vermeiden.
Versand	Eisbeutel
Puffer	Flüssigkeit in PBS mit 50 % Glycerin, 0,5 % Schutzprotein und 0,02 % Konservierungsmittel vom neuen Typ N.
Aufreinigung	Affinitätsreinigung

Anwendung

Verdünnungsverhältnis	WB 1:500-1:2000,IHC 1:100-1:300,ICC/IF 1:200-1:1000,ELISA 1:5000-1:20000
Molekulargewicht	55kDa

Antigen-Informationen

Genname	IL2RA
Alternative Namen	IL2RA; Interleukin-2 receptor subunit alpha; IL-2 receptor subunit alpha; IL-2-RA; IL-2R subunit alpha; IL2-RA; TAC antigen; p55; CD antigen CD25
Gen-ID	3559.0
SwissProt ID	P01589
Immunogen	Das Antiserum wurde gegen ein synthetisches Peptid hergestellt, das vom humanen IL-2R α /CD25 im Bereich der Phosphorylierungsstelle Ser268 abgeleitet ist. Aminosäurebereich: 223–272

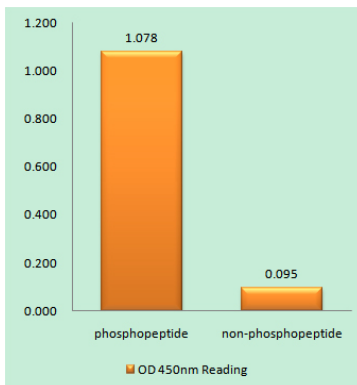
Hintergrund

Die Interleukin-2-Rezeptor- α - (IL2RA) und - β -Ketten (IL2RB) bilden zusammen mit der gemeinsamen γ -Kette (IL2RG) den hochaffinen IL2-Rezeptor. Homodimere α -Ketten (IL2RA) führen zu einem niedrigaffinen Rezeptor, während homodimere β -Ketten (IL2RB) einen mittelaaffinen Rezeptor bilden. Normalerweise ein integrales Membranprotein, wurde lösliches IL2RA isoliert und als Produkt extrazellulärer Proteolyse identifiziert. Alternativ gespleißte IL2RA-mRNAs wurden isoliert, deren Bedeutung jedoch derzeit unbekannt ist. Mutationen in diesem Gen sind mit einem Mangel an Interleukin-2-Rezeptor-alpha assoziiert. [bereitgestellt von RefSeq, Nov. 2009], Krankheit: Genetische Variationen in IL2RA sind mit einer Anfälligkeit für insulinabhängigen Diabetes mellitus Typ 10 (IDDM10) assoziiert [MIM:601942]., Funktion: Rezeptor für Interleukin-2., Online-Informationen: IL2RA-Mutationsdatenbank., Ähnlichkeit: Enthält 2 Sushi-Domänen (CCP/SCR)., Untereinheit: Nicht-kovalentes Dimer aus einer Alpha- und einer Beta-Kette. IL2R existiert in 3 verschiedenen Formen: einem hochaffinen Dimer, einem Monomer mit intermediärer Affinität (Beta-Kette) und einem Monomer mit niedriger Affinität (Alpha-Kette). Die hoch- und intermediäraffinen Formen assoziieren außerdem mit einer Gamma-Kette.

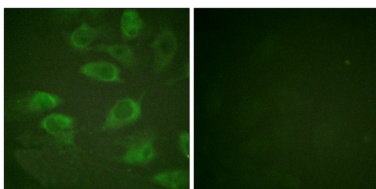
Forschungsbereich

Zytokin-Zytokinrezeptor-Interaktion; Endozytose; Jak_STAT; Hämatopoetische Zelllinie;

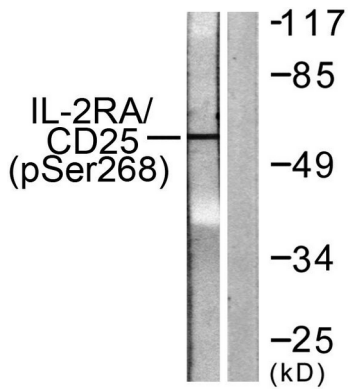
Bilddaten



Enzymgebundener Immunadsorptionstest (Phospho-ELISA) für Immunogen-Phosphopeptid (Phospho-links) und Nicht-Phosphopeptid (Phospho-rechts) unter Verwendung des IL-2R alpha/CD25 (Phospho-Ser268)-Antikörpers



Immunfluoreszenzanalyse von HeLa-Zellen mit dem IL-2R alpha/CD25 (Phospho-Ser268)-Antikörper. Das Bild rechts zeigt eine Blockierung mit dem Phosphopeptid.



Western-Blot-Analyse von Lysaten aus LOVO-Zellen mit dem IL-2R α /CD25(Phospho-Ser268)-Antikörper. Die Spur rechts ist mit dem Phosphopeptid blockiert.