
Produktname: HBP1 (Phospho-Ser402) Kaninchen-Polyclonal-Antikörper**Katalog-Nr.: APRab04757**

Nur für Forschungszwecke.

Zusammenfassung

Beschreibung	polyklonaler Kaninchenantikörper
Host	Kaninchen
Anwendung	WB,IHC,ICC/IF,ELISA
Reaktivität	Mensch, Ratte, Maus
Konjugation	Unkonjugiert
Modifikation	Phosphoryliert
Isotyp	IgG
Klonalität	Polyklonal
Form	Flüssig
Konzentration	1 mg/ml
Lagerung	Aliquotieren und bei -20°C lagern (12 Monate haltbar).Frost/Tau-Zyklen vermeiden.
Versand	Eisbeutel
Puffer	Flüssigkeit in PBS mit 50 % Glycerin, 0,5 % Schutzprotein und 0,02 % Konservierungsmittel vom neuen Typ N.
Aufreinigung	Affinitätsreinigung

Anwendung

Verdünnungsverhältnis	WB 1:500-1:2000,IHC 1:100-1:300,ICC/IF 1:50-1:200,ELISA 1:5000-1:10000
Molekulargewicht	58kDa

Antigen-Informationen

Genname	HBP1
Alternative Namen	HBP1; HMG box-containing protein 1; HMG box transcription factor 1; High mobility group box transcription factor 1
Gen-ID	26959.0
SwissProt ID	O60381
Immunogen	Das Antiserum wurde gegen ein synthetisches Peptid hergestellt, das vom humanen HBP1 im Bereich der Phosphorylierungsstelle Ser402 abgeleitet ist. Aminosäurebereich: 371–420

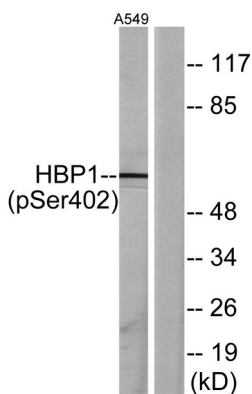
Hintergrund

Funktion: Transkriptionsrepressor, der an die Promotorregion von Zielgenen bindet. Spielt eine Rolle bei der Regulation des Zellzyklus und des Wnt-Signalwegs. Bindet bevorzugt an die Sequenz 5'-TTCATTCATTCA-3'. Die Bindung an den H1F0-Promotor wird durch Interaktion mit RB1 verstärkt. Stört die Interaktion zwischen DNA und TCF4. Ähnlichkeit: Enthält eine AXH-Domäne. Ähnlichkeit: Enthält eine HMG-Box-DNA-Bindungsdomäne. Untereinheit: Bindet an die zweite PAH-Wiederholung von SIN3A (durch Ähnlichkeit). Bindet an TCF4 und RB1. Funktion: Transkriptionsrepressor, der an die Promotorregion von Zielgenen bindet. Spielt eine Rolle bei der Regulation des Zellzyklus und des Wnt-Signalwegs. Bindet bevorzugt an die Sequenz 5'-TTCATTCATTCA-3'. Die Bindung an den H1F0-Promotor wird durch die Interaktion mit RB1 verstärkt. Die Interaktion zwischen DNA und TCF4 wird gestört. Ähnlichkeit: Enthält eine AXH-Domäne. Ähnlichkeit: Enthält eine HMG-Box-DNA-Bindungsdomäne. Untereinheit: Bindet die zweite PAH-Wiederholung von SIN3A (durch Ähnlichkeit). Bindet TCF4 und RB1.

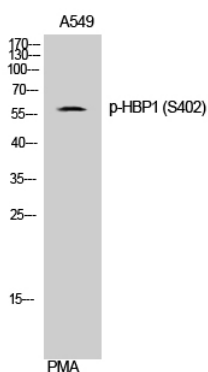
Forschungsbereich

-

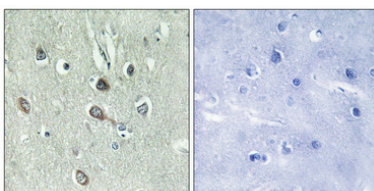
Bilddaten



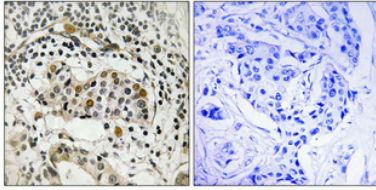
Western-Blot-Analyse von Lysaten aus A549-Zellen, die 30 Minuten lang mit 125 ng/ml PMA behandelt wurden, unter Verwendung des HBP1 (Phospho-Ser402)-Antikörpers. Die rechte Spur ist mit dem Phosphopeptid blockiert.



Western-Blot-Analyse von A549-Zellen mit einem polyklonalen Antikörper gegen Phospho-HBP1 (S402).



Immunhistochemische Analyse von in Paraffin eingebettetem menschlichem Gehirn. Der Antikörper wurde 1:100 verdünnt (4 °C, über Nacht). Zur Antigenrückgewinnung wurde Tris-EDTA-Puffer (pH 8,0) unter hohem Druck und hoher Temperatur verwendet. Die Negativkontrolle (rechts) wurde durch Präadsorption des Antikörpers mit Immunogenpeptid erhalten.



Immunohistochemische Analyse von in Paraffin eingebettetem menschlichem Brustkrebsgewebe. Der Antikörper wurde 1:100 verdünnt (4 °C, über Nacht). Zur Antigenrückgewinnung wurde Tris-EDTA-Puffer (pH 8,0) unter hohem Druck und hoher Temperatur verwendet. Die Negativkontrolle (rechts) wurde durch Präadsorption des Antikörpers mit Immunogenpeptid erhalten.