

Produktname: GR (Phospho Ser226) Kaninchen-Polyclonal-Antikörper**Katalog-Nr.: APRab04742**

Nur für Forschungszwecke.

Zusammenfassung

Beschreibung	polyklonaler Kaninchenantikörper
Host	Kaninchen
Anwendung	WB,IHC,ICC/IF,ELISA
Reaktivität	Mensch, Maus, Ratte
Konjugation	Unkonjugiert
Modifikation	Phosphoryliert
Isotyp	IgG
Klonalität	Polyklonal
Form	Flüssig
Konzentration	1 mg/ml
Lagerung	Aliquotieren und bei -20°C lagern (12 Monate haltbar).Frost/Tau-Zyklen vermeiden.
Versand	Eisbeutel
Puffer	Flüssigkeit in PBS mit 50 % Glycerin, 0,5 % Schutzprotein und 0,02 % Konservierungsmittel vom neuen Typ N.
Aufreinigung	Affinitätsreinigung

Anwendung

Verdünnungsverhältnis	WB 1:500-1:2000,IHC 1:100-1:300,ICC/IF 1:50-1:200,ELISA 1:5000-1:10000
Molekulargewicht	86kDa

Antigen-Informationen

Genname	NR3C1
Alternative Namen	NR3C1; GRL; Glucocorticoid receptor; GR; Nuclear receptor subfamily 3 group C member 1
Gen-ID	2908.0
SwissProt ID	P04150
Immunogen	Das Antiserum wurde gegen ein synthetisches Peptid hergestellt, das vom humanen GR im Bereich der Phosphorylierungsstelle Ser226 abgeleitet ist. Aminosäurebereich: 201–250

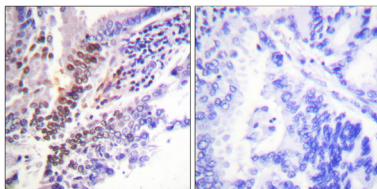
Hintergrund

Dieses Gen kodiert den Glukokortikoidrezeptor, der sowohl als Transkriptionsfaktor fungiert, der an Glukokortikoid-responsive Elemente in den Promotoren glukokortikoidresponsiver Gene bindet und deren Transkription aktiviert, als auch als Regulator anderer Transkriptionsfaktoren. Der Rezeptor befindet sich typischerweise im Zytoplasma, wird aber nach Ligandenbindung in den Zellkern transportiert. Er ist an Entzündungsreaktionen, Zellproliferation und Zelldifferenzierung in Zielgeweben beteiligt. Mutationen in diesem Gen sind mit einer generalisierten Glukokortikoidresistenz assoziiert.

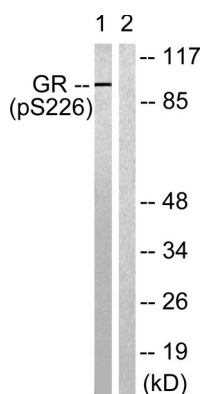
Forschungsbereich

Wechselwirkung zwischen neuroaktivem Ligand und Rezeptor;

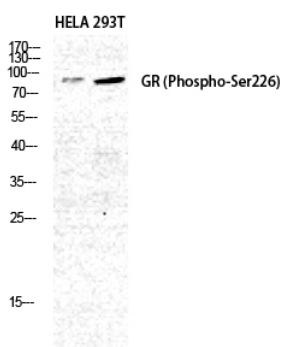
Bilddaten



Immunohistochemische Analyse von in Paraffin eingebettetem menschlichem Lungenkarzinom mittels GR (Phospho-Ser226)-Antikörper. Das Bild rechts zeigt eine Blockierung mit dem Phosphopeptid.



Western-Blot-Analyse von Lysaten aus mit 200 ng/ml EGF 15' behandelten Jurkat-Zellen unter Verwendung des GR (Phospho-Ser226)-Antikörpers. Die Spur rechts ist mit dem Phosphopeptid blockiert.



Western-Blot-Analyse von HELA 293T-Zellen mit einem polyklonalen Phospho-GR (S226)-Antikörper (Verdünnung 1:500)