

---

**Produktname: Gab 1 (Phospho Tyr659) Kaninchen-Polyclonal-Antikörper****Katalog-Nr.: APRab04716**

Nur für Forschungszwecke.

**Zusammenfassung**

<b>Beschreibung</b>	polyklonaler Kaninchenantikörper
<b>Host</b>	Kaninchen
<b>Anwendung</b>	WB,IHC,ICC/IF,ELISA
<b>Reaktivität</b>	Mensch, Maus, Ratte
<b>Konjugation</b>	Unkonjugiert
<b>Modifikation</b>	Phosphoryliert
<b>Isotyp</b>	IgG
<b>Klonalität</b>	Polyklonal
<b>Form</b>	Flüssig
<b>Konzentration</b>	1 mg/ml
<b>Lagerung</b>	Aliquotieren und bei -20°C lagern (12 Monate haltbar).Frost/Tau-Zyklen vermeiden.
<b>Versand</b>	Eisbeutel
<b>Puffer</b>	Flüssigkeit in PBS mit 50 % Glycerin, 0,5 % Schutzprotein und 0,02 % Konservierungsmittel vom neuen Typ N.
<b>Aufreinigung</b>	Affinitätsreinigung

**Anwendung**

<b>Verdünnungsverhältnis</b>	WB 1:500-1:2000,IHC 1:100-1:300,ICC/IF 1:200-1:1000,ELISA 1:5000-1:10000
<b>Molekulargewicht</b>	76kDa

**Antigen-Informationen**

<b>Genname</b>	GAB1
<b>Alternative Namen</b>	GAB1; GRB2-associated-binding protein 1; GRB2-associated binder 1; Growth factor receptor bound protein 2-associated protein 1
<b>Gen-ID</b>	2549.0
<b>SwissProt ID</b>	Q13480
<b>Immunogen</b>	Das Antiserum wurde gegen ein synthetisches Peptid hergestellt, das vom humanen GAB1 im Bereich der Phosphorylierungsstelle von Tyr659 abgeleitet ist. Aminosäurebereich: 644–674

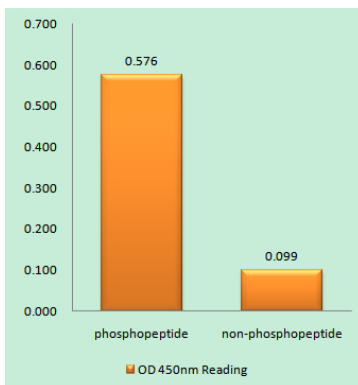
## Hintergrund

GRB2-assoziiertes Bindungsprotein 1 (GAB1) Homo sapiens. Das von diesem Gen kodierte Protein gehört zur Familie der IRS1-ähnlichen Multisubstrat-Docking-Proteine. Es ist ein wichtiger Mediator der verzweigten Tubulogenese und spielt eine zentrale Rolle bei der zellulären Wachstumsreaktion, Transformation und Apoptose. Für dieses Gen wurden zwei Transkriptvarianten gefunden, die für unterschiedliche Isoformen kodieren. [bereitgestellt von RefSeq, Aug. 2008] Funktion: Wahrscheinlich beteiligt an der EGF- und Insulinrezeptor-Signalübertragung. PTM: Phosphoryliert an Tyrosinresten durch den epidermalen Wachstumsfaktorrezeptor (EGFR) und den Insulinrezeptor (INSR). Die Tyrosinphosphorylierung von GAB1 vermittelt die Interaktion mit verschiedenen Proteinen, die SH2-Domänen enthalten. Ähnlichkeit: Gehört zur GAB-Familie. Ähnlichkeit: Enthält eine PH-Domäne. Untereinheit: Interagiert mit GRB2 und anderen SH2-Domänen-haltigen Proteinen. Interagiert mit phosphoryliertem LAT2.

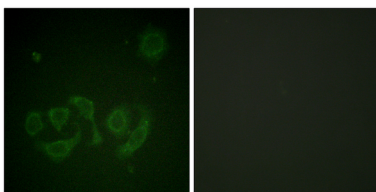
## Forschungsbereich

ErbB\_HER;Neurotrophin;Nierenzellkarzinom;

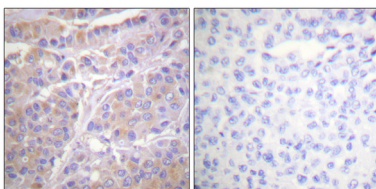
## Bilddaten



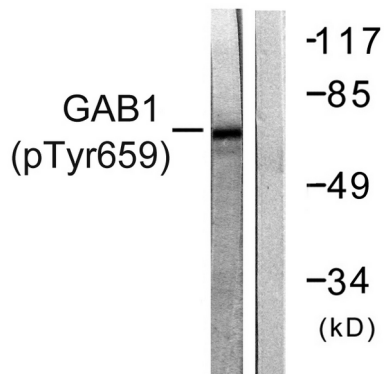
Enzymgebundener Immunadsorptionstest (Phospho-ELISA) für Immunogen-Phosphopeptid (Phospho-links) und Nicht-Phosphopeptid (Phospho-rechts) unter Verwendung des GAB1 (Phospho-Tyr659)-Antikörpers



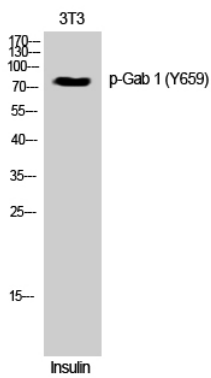
Immunfluoreszenzanalyse von HepG2-Zellen mit dem GAB1 (Phospho-Tyr659)-Antikörper. Die rechte Spalte ist mit dem GAB1 (Phospho-Tyr659)-Peptid blockiert.



Immunhistochemische Analyse von in Paraffin eingebettetem menschlichem Brustkrebsgewebe mittels GAB1 (Phospho-Tyr659)-Antikörper. Das Bild rechts zeigt eine Blockierung mit dem GAB1 (Phospho-Tyr659)-Peptid.



Western-Blot-Analyse des GAB1 (Phospho-Tyr659)-Antikörpers. Die rechte Spur ist mit dem GAB1 (Phospho-Tyr659)-Peptid blockiert.



Western-Blot-Analyse von 3T3-Zellen mit dem polyklonalen Antikörper gegen Phospho-Gab 1 (Y659).