
Produktname: Gab 1 (Phospho Tyr627) Kaninchen-Polyclonal-Antikörper**Katalog-Nr.: APRab04715**

Nur für Forschungszwecke.

Zusammenfassung

Beschreibung	polyklonaler Kaninchenantikörper
Host	Kaninchen
Anwendung	WB,ELISA
Reaktivität	Mensch, Maus, Affe
Konjugation	Unkonjugiert
Modifikation	Phosphoryliert
Isotyp	IgG
Klonalität	Polyklonal
Form	Flüssig
Konzentration	1 mg/ml
Lagerung	Aliquotieren und bei -20°C lagern (12 Monate haltbar).Frost/Tau-Zyklen vermeiden.
Versand	Eisbeutel
Puffer	Flüssigkeit in PBS mit 50 % Glycerin, 0,5 % Schutzprotein und 0,02 % Konservierungsmittel vom neuen Typ N.
Aufreinigung	Affinitätsreinigung

Anwendung

Verdünnungsverhältnis	WB 1:500-1:2000,ELISA 1:5000-1:20000
Molekulargewicht	110kDa

Antigen-Informationen

Genname	GAB1
Alternative Namen	GAB1; GRB2-associated-binding protein 1; GRB2-associated binder 1; Growth factor receptor bound protein 2-associated protein 1
Gen-ID	2549.0
SwissProt ID	Q13480
Immunogen	Das Antiserum wurde gegen ein synthetisches Peptid hergestellt, das vom humanen GAB1 im Bereich der Phosphorylierungsstelle Tyr627 (Aminosäurebereich: 611-643) abgeleitet ist.

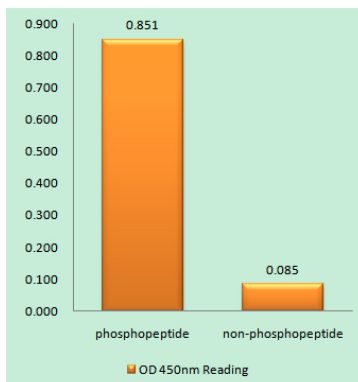
Hintergrund

GRB2-assoziiertes Bindungsprotein 1 (GAB1) Homo sapiens. Das von diesem Gen kodierte Protein gehört zur Familie der IRS1-ähnlichen Multisubstrat-Docking-Proteine. Es ist ein wichtiger Mediator der verzweigten Tubulogenese und spielt eine zentrale Rolle bei der zellulären Wachstumsreaktion, Transformation und Apoptose. Für dieses Gen wurden zwei Transkriptvarianten gefunden, die für unterschiedliche Isoformen kodieren. [bereitgestellt von RefSeq, Aug. 2008] Funktion: Wahrscheinlich beteiligt an der EGF- und Insulinrezeptor-Signalübertragung. PTM: Phosphoryliert an Tyrosinresten durch den epidermalen Wachstumsfaktorrezeptor (EGFR) und den Insulinrezeptor (INSR). Die Tyrosinphosphorylierung von GAB1 vermittelt die Interaktion mit verschiedenen Proteinen, die SH2-Domänen enthalten. Ähnlichkeit: Gehört zur GAB-Familie. Ähnlichkeit: Enthält eine PH-Domäne. Untereinheit: Interagiert mit GRB2 und anderen SH2-Domänen-haltigen Proteinen. Interagiert mit phosphoryliertem LAT2.

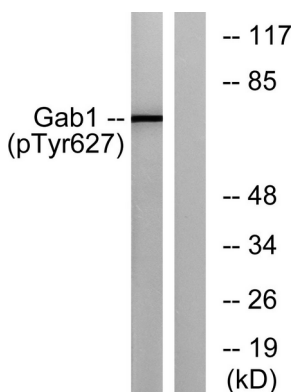
Forschungsbereich

ErbB_HER;Neurotrophin;Nierenzellkarzinom;

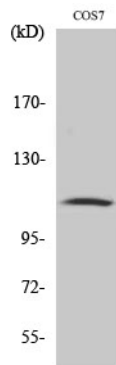
Bilddaten



Enzymgebundener Immunadsorptionstest (Phospho-ELISA) für Immunogen-Phosphopeptid (Phospho-links) und Nicht-Phosphopeptid (Phospho-rechts) unter Verwendung des GAB1 (Phospho-Tyr627)-Antikörpers



Western-Blot-Analyse des GAB1 (Phospho-Tyr627)-Antikörpers. Die Spur rechts ist mit dem GAB1 (Phospho-Tyr627)-Peptid blockiert.



Western-Blot-Analyse verschiedener Zellen unter Verwendung des polyklonalen Antikörpers Phospho-Gab 1 (Y627).