

**Produktname: FRS2- $\alpha$  (Phospho-Tyr196) Kaninchen-Polyclonal-Antikörper**

**Katalog-Nr.: APRab04710**

Nur für Forschungszwecke.

## Zusammenfassung

<b>Beschreibung</b>	polyklonaler Kaninchenantikörper
<b>Host</b>	Kaninchen
<b>Anwendung</b>	WB
<b>Reaktivität</b>	Mensch, Maus
<b>Konjugation</b>	Unkonjugiert
<b>Modifikation</b>	Phosphoryliert
<b>Isotyp</b>	IgG
<b>Klonalität</b>	Polyklonal
<b>Form</b>	Flüssig
<b>Konzentration</b>	1 mg/ml
<b>Lagerung</b>	Aliquotieren und bei -20°C lagern (12 Monate haltbar).Frost/Tau-Zyklen vermeiden.
<b>Versand</b>	Eisbeutel
<b>Puffer</b>	Flüssigkeit in PBS mit 50 % Glycerin, 0,5 % Schutzprotein und 0,02 % Konservierungsmittel vom neuen Typ N.
<b>Aufreinigung</b>	Affinitätsreinigung

## Anwendung

<b>Verdünnungsverhältnis</b>	WB 1:1000-1:2000
<b>Molekulargewicht</b>	65kDa

## Antigen-Informationen

<b>Genname</b>	FRS2
<b>Alternative Namen</b>	Fibroblast growth factor receptor substrate 2 (FGFR substrate 2) (FGFR-signaling adaptor SNT) (Suc1-associated neurotrophic factor target 1) (SNT-1)
<b>Gen-ID</b>	10818.0
<b>SwissProt ID</b>	Q8WU20
<b>Immunogen</b>	Synthetisiertes Phosphopeptid um humanes FRS2- $\alpha$ (Tyr196)

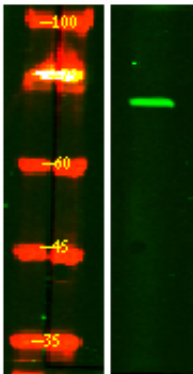
## Hintergrund

Funktion: Adapterprotein, das FGR- und NGF-Rezeptoren mit nachgeschalteten Signalwegen verbindet. Beteiligt an der Aktivierung von MAP-Kinasen. Moduliert die Signalübertragung über SHC1 durch Konkurrenz um eine gemeinsame Bindungsstelle auf NTRK1. PTM: Phosphoryliert an Tyrosinresten nach Stimulation durch NGF. PTM: Ubiquitiniert, wenn tyrosinphosphoryliert und in einem Komplex mit GRB2. Die unphosphorylierte Form unterliegt keiner Ubiquitinierung. Sequenzhinweis: Wird als Stoppcodon translatiert. Ähnlichkeit: Enthält eine IRS-Typ-PTB-Domäne. Subzelluläre Lokalisation: Zytoplasmatisch, membrangebunden. Untereinheit: Bestandteil eines Komplexes mit FRS2, GRB2 und SOS1. Bestandteil eines Komplexes mit GRB2 und CBL. Bindet RET (durch Ähnlichkeit). Bindet FGFR1, SUC1, NTRK1, NTRK2, NTRK3 und SRC. Das Tyrosin-phosphorylierte Protein bindet an die SH2-Domänen von GRB2 und PTPN11. Gewebespezifität: Stark exprimiert in Herz, Gehirn, Milz, Lunge, Leber, Skelettmuskulatur, Niere und Hoden.

## Forschungsbereich

Neurotrophin;

## Bilddaten



Western-Blot-Analyse von mit LPS lysierten und unbehandelten HeLa-Zellen unter Verwendung des primären Antikörpers in einer Verdünnung von 1:1000. Der sekundäre Antikörper wurde in einer Verdünnung von 1:10000 verwendet.