

Produktname: Flg/Bek (Phospho Tyr463/466) Kaninchen-Polyclonal-Antikörper
Katalog-Nr.: APRab04676

Nur für Forschungszwecke.

Zusammenfassung

Beschreibung	polyklonaler Kaninchenantikörper
Host	Kaninchen
Anwendung	WB,ELISA
Reaktivität	Mensch, Maus, Ratte
Konjugation	Unkonjugiert
Modifikation	Phosphoryliert
Isotyp	IgG
Klonalität	Polyklonal
Form	Flüssig
Konzentration	1 mg/ml
Lagerung	Aliquotieren und bei -20°C lagern (12 Monate haltbar).Frost/Tau-Zyklen vermeiden.
Versand	Eisbeutel
Puffer	Flüssigkeit in PBS mit 50 % Glycerin, 0,5 % Schutzprotein und 0,02 % Konservierungsmittel vom neuen Typ N.
Aufreinigung	Affinitätsreinigung

Anwendung

Verdünnungsverhältnis	WB 1:500-1:2000,ELISA 1:5000-1:20000
Molekulargewicht	full length 120-140kDa,FOP-FGFR1 90kDa

Antigen-Informationen

Genname	FGFR1/FGFR2 FGFR1; BFGFR; CEK; FGFBR; FLG; FLT2; HBGFR; Fibroblast growth factor receptor 1; FGFR-1;
Alternative Namen	Basic fibroblast growth factor receptor 1; BFGFR; bFGF-R-1; Fms-like tyrosine kinase 2; FLT-2; N-sam; Proto-oncogene c-Fgr; CD antigen CD331; FGFR2; BE
Gen-ID	2260/2263
SwissProt ID	P11362/P21802
Immunogen	Synthetisiertes Phosphopeptid um die Phosphorylierungsstelle von humanem Flg/Bek (Phospho-Tyr463/466)

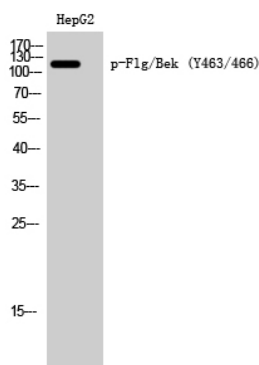
Hintergrund

Das von diesem Gen kodierte Protein gehört zur Familie der Fibroblastenwachstumsfaktor-Rezeptoren (FGFR), deren Aminosäuresequenz zwischen den Mitgliedern und im Laufe der Evolution hochgradig konserviert ist. FGFR-Familienmitglieder unterscheiden sich in ihrer Ligandenaffinität und Gewebeverteilung. Ein repräsentatives Protein in voller Länge besteht aus einer extrazellulären Region mit drei Immunglobulin-ähnlichen Domänen, einem einzelnen hydrophoben Membransegment und einer zytoplasmatischen Tyrosinkinasedomäne. Der extrazelluläre Teil des Proteins interagiert mit Fibroblastenwachstumsfaktoren und setzt dadurch eine Kaskade nachgeschalteter Signale in Gang, die letztendlich Mitogenese und Differenzierung beeinflussen.

Forschungsbereich

MAPK_ERK_Wachstum;MAPK_G_Protein;Adhäsionsverbindung;Reguliert Aktin und Zytoskelett;Signalwege bei Krebs;Prostatakrebs;Melanom;

Bilddaten



Western-Blot-Analyse von HepG2-Zellen mit einem polyklonalen Antikörper gegen Phospho-Flg/Bek (Y463/466).