
Produktname: Fer (Phospho Tyr402) Kaninchen-Polyclonal-Antikörper**Katalog-Nr.: APRab04668**

Nur für Forschungszwecke.

Zusammenfassung

Beschreibung	polyklonaler Kaninchenantikörper
Host	Kaninchen
Anwendung	WB,IHC,ICC/IF,ELISA
Reaktivität	Mensch, Maus
Konjugation	Unkonjugiert
Modifikation	Phosphoryliert
Isotyp	IgG
Klonalität	Polyklonal
Form	Flüssig
Konzentration	1 mg/ml
Lagerung	Aliquotieren und bei -20°C lagern (12 Monate haltbar).Frost/Tau-Zyklen vermeiden.
Versand	Eisbeutel
Puffer	Flüssigkeit in PBS mit 50 % Glycerin, 0,5 % Schutzprotein und 0,02 % Konservierungsmittel vom neuen Typ N.
Aufreinigung	Affinitätsreinigung

Anwendung

Verdünnungsverhältnis	WB 1:500-1:2000,IHC 1:100-1:300,ICC/IF 1:50-1:200,ELISA 1:10000-1:20000
Molekulargewicht	85kDa

Antigen-Informationen

Genname	FER FER; TYK3; Tyrosine-protein kinase Fer; Feline encephalitis virus-related kinase FER; Fujinami
Alternative Namen	poultry sarcoma/Feline sarcoma-related protein Fer; Proto-oncogene c-Fer; Tyrosine kinase 3; p94-Fer
Gen-ID	2241.0
SwissProt ID	P16591
Immunogen	Das Antiserum wurde gegen ein synthetisches Peptid hergestellt, das vom humanen FER im Bereich der Phosphorylierungsstelle von Tyr402 abgeleitet ist. Aminosäurebereich: 371–420

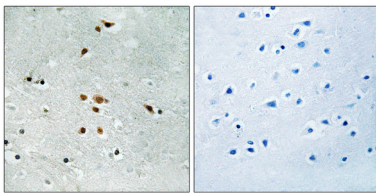
Hintergrund

Das von diesem Gen kodierte Protein gehört zur FPS/FES-Familie der nicht-transmembranären Rezeptor-Tyrosinkinasen. Es reguliert die Zell-Zell-Adhäsion und vermittelt die Signalübertragung von der Zelloberfläche zum Zytoskelett über Wachstumsfaktorrezeptoren. Alternatives Spleißen führt zu mehreren Transkriptvarianten. Ein verwandtes Pseudogen wurde auf dem X-Chromosom identifiziert. [bereitgestellt von RefSeq, Apr. 2015], katalytische Aktivität: $\text{ATP} + \alpha [\text{Protein}]\text{-L-Tyrosin} = \text{ADP} + \alpha [\text{Protein}]\text{-L-Tyrosinphosphat}$. Funktion: Tyrosinkinase vom nicht-rezeptorischen Typ. Sie erfüllt wahrscheinlich eine wichtige Funktion, möglicherweise in regulatorischen Prozessen wie der Zellzykluskontrolle. Ähnlichkeit: Gehört zur Proteinkinase-Superfamilie. Tyrosin-Proteinkinase-Familie. Fes/fps-Subfamilie., Ähnlichkeit: Enthält 1 FCH-Domäne., Ähnlichkeit: Enthält 1 Proteinkinasedomäne., Ähnlichkeit: Enthält 1 SH2-Domäne., Subzelluläre Lokalisation: Assoziiert mit dem Chromatin., Gewebespezifität: Wird in einer Vielzahl von lymphoiden Zelllinien exprimiert.

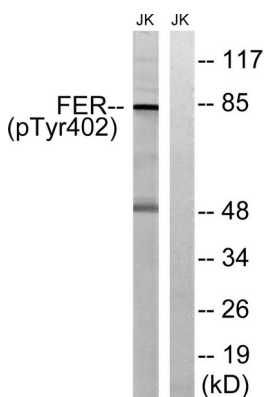
Forschungsbereich

Adhäsionsverbindung;

Bilddaten



Immunhistochemische Analyse von in Paraffin eingebettetem menschlichem Hirngewebe unter Verwendung des FER-Antikörpers (Phospho-Tyr402). Das Bild rechts zeigt eine Blockierung mit dem Phosphopeptid.



Western-Blot-Analyse von Lysaten aus Jurkat-Zellen nach 24-stündigem Nährstoffentzug unter Verwendung des FER-Antikörpers (Phospho-Tyr402). Die rechte Spur ist mit dem Phosphopeptid blockiert.