

---

**Produktname: FAK (Phospho Tyr861) Kaninchen-Polyclonal-Antikörper****Katalog-Nr.: APRab04662**

Nur für Forschungszwecke.

**Zusammenfassung**

<b>Beschreibung</b>	polyklonaler Kaninchenantikörper
<b>Host</b>	Kaninchen
<b>Anwendung</b>	WB,ELISA
<b>Reaktivität</b>	Mensch, Maus, Ratte, Affe
<b>Konjugation</b>	Unkonjugiert
<b>Modifikation</b>	Phosphoryliert
<b>Isotyp</b>	IgG
<b>Klonalität</b>	Polyklonal
<b>Form</b>	Flüssig
<b>Konzentration</b>	1 mg/ml
<b>Lagerung</b>	Aliquotieren und bei -20°C lagern (12 Monate haltbar).Frost/Tau-Zyklen vermeiden.
<b>Versand</b>	Eisbeutel
<b>Puffer</b>	Flüssigkeit in PBS mit 50 % Glycerin, 0,5 % Schutzprotein und 0,02 % Konservierungsmittel vom neuen Typ N.
<b>Aufreinigung</b>	Affinitätsreinigung

**Anwendung**

<b>Verdünnungsverhältnis</b>	WB 1:500-1:2000,ELISA 1:10000-1:20000
<b>Molekulargewicht</b>	125kDa

**Antigen-Informationen**

<b>Genname</b>	PTK2 PTK2; FAK; FAK1; Focal adhesion kinase 1; FADK 1; Focal adhesion kinase-related nonkinase;
<b>Alternative Namen</b>	FRNK; Protein phosphatase 1 regulatory subunit 71; PPP1R71; Protein-tyrosine kinase 2; p125FAK; pp125FAK
<b>Gen-ID</b>	5747.0
<b>SwissProt ID</b>	Q05397
<b>Immunogen</b>	Das Antiserum wurde gegen ein synthetisches Peptid hergestellt, das von humanem FAK im Bereich der Phosphorylierungsstelle von Tyr861 abgeleitet ist. Aminosäurebereich: 828–877

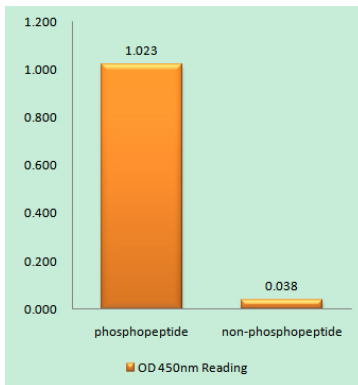
## Hintergrund

Proteintyrosinkinase 2 (PTK2) Homo sapiens. Dieses Gen kodiert für eine zytoplasmatische Proteintyrosinkinase, die in den fokalen Adhäsionen konzentriert vorkommt, die sich zwischen Zellen bilden, die in Gegenwart von extrazellulären Matrixbestandteilen wachsen. Das kodierte Protein gehört zur FAK-Subfamilie der Proteintyrosinkinasen, weist jedoch keine signifikante Sequenzähnlichkeit zu Kinasen anderer Subfamilien auf. Die Aktivierung dieses Gens könnte ein wichtiger früher Schritt im Zellwachstum und in intrazellulären Signaltransduktionswegen sein, die als Reaktion auf bestimmte neuronale Peptide oder auf Zellinteraktionen mit der extrazellulären Matrix ausgelöst werden. Für dieses Gen wurden mehrere Transkriptvarianten gefunden, die für verschiedene Isoformen kodieren, aber nur von vieren wurde die vollständige Sequenz bestimmt. [bereitgestellt von RefSeq, Okt. 2015], katalytische Aktivität:  $ATP + \alpha$  [Protein]-L-Tyrosin =  $ADP + \alpha$  [Protein]-L-Tyrosinphosphat., Domäne: Die C-terminale Region enthält die Focal Adhesion Targeting (FAT)-Sequenz, welche die Lokalisierung von FAK1 an fokalen Adhäsionen vermittelt., Domäne: Die erste Prolin-reiche Domäne interagiert mit der SH3-Domäne des CRK-assoziierten Substrats (BCAR1) und CASL., Funktion: Nicht-Rezeptor-Protein-Tyrosinkinase, die an Signalwegen beteiligt ist, welche Zellmotilität, Proliferation und Apoptose regulieren. Aktiviert wird sie durch Tyrosin-Phosphorylierung als Reaktion auf Integrin-Clustering, induziert durch Zelladhäsion oder Antikörper-Vernetzung, oder durch die Bindung von Liganden wie Bombesin oder Lysophosphatidsäure an G-Protein-gekoppelte Rezeptoren (GPCR) oder an LDL-Rezeptoren. Spielt möglicherweise eine Rolle bei onkogenen Transformationen, die zu einer erhöhten Kinaseaktivität führen. PTM: Phosphoryliert bei Aktivierung an 6 Tyrosinresten. Ähnlichkeit: Gehört zur Proteinkinase-Superfamilie. Tyrosin-Proteinkinase-Familie. Ähnlichkeit: Gehört zur Proteinkinase-Superfamilie. Tyrosin-Proteinkinase-Familie. FAK-Subfamilie. Ähnlichkeit: Enthält 1 FERM-Domäne. Ähnlichkeit: Enthält 1 Proteinkinase-Domäne. Subzelluläre Lokalisation: Bestandteil von fokalen Adhäsionen. Untereinheit: Interagiert mit Mitgliedern der CAS-Familie sowie mit GIT1, SORBS1 und BCAR3. Interagiert mit RGNEF und SHB (durch Ähnlichkeit). Interagiert mit TGFB111. Gewebespezifität: Wird in allen getesteten Organen und in lymphoiden Zelllinien exprimiert, am häufigsten jedoch im Gehirn.

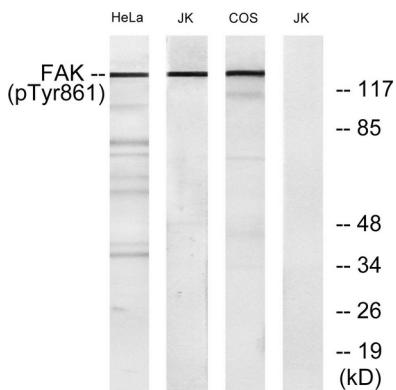
## Forschungsbereich

ErbB\_HER;Chemokin;Axonführung;VEGF;Fokale Adhäsion;Transendotheliale Leukozytenmigration;Reguliert Aktin und Zytoskelett;Signalwege bei Krebs;Kleinzelliges Lungenkarzinom;

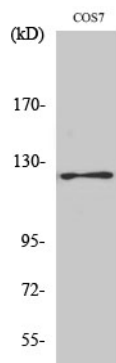
## Bilddaten



Enzymgebundener Immunadsorptionstest (Phospho-ELISA) für Immunogen-Phosphopeptid (Phospho-links) und Nicht-Phosphopeptid (Phospho-rechts) unter Verwendung des FAK-Antikörpers (Phospho-Tyr861).



Western-Blot-Analyse von Lysaten aus HeLa-, Jurkat- und COS-Zellen mit dem FAK-(Phospho-Tyr861)-Antikörper. Die rechte Spur ist mit dem Phosphopeptid blockiert.



Western-Blot-Analyse verschiedener Zellen unter Verwendung eines polyklonalen Phospho-FAK (Y861)-Antikörpers in einer Verdünnung von 1:1000

Western-Blot-Analyse der 3T3-HELA-Lyse mittels Phospho-FAK (Y861)-Antikörper. Der Antikörper wurde 1:1000 verdünnt.

