
Produktname: Erbin (Phospho Tyr1104) Kaninchen-Polyclonal-Antikörper**Katalog-Nr.: APRab04629**

Nur für Forschungszwecke.

Zusammenfassung

Beschreibung	polyklonaler Kaninchenantikörper
Host	Kaninchen
Anwendung	WB,ELISA
Reaktivität	Mensch, Ratte, Maus
Konjugation	Unkonjugiert
Modifikation	Phosphoryliert
Isotyp	IgG
Klonalität	Polyklonal
Form	Flüssig
Konzentration	1 mg/ml
Lagerung	Aliquotieren und bei -20°C lagern (12 Monate haltbar).Frost/Tau-Zyklen vermeiden.
Versand	Eisbeutel
Puffer	Flüssigkeit in PBS mit 50 % Glycerin, 0,5 % Schutzprotein und 0,02 % Konservierungsmittel vom neuen Typ N.
Aufreinigung	Affinitätsreinigung

Anwendung

Verdünnungsverhältnis	WB 1:500-1:2000,ELISA 1:5000-1:20000
Molekulargewicht	172kDa

Antigen-Informationen

Genname	ERBB2IP
Alternative Namen	ERBB2IP; ERBIN; KIAA1225; LAP2; Protein LAP2; Densin-180-like protein; Erbb2-interacting protein; Erbin
Gen-ID	55914.0
SwissProt ID	Q96RT1
Immunogen	Synthetisiertes Phosphopeptid um die Phosphorylierungsstelle von humanem Erbin (Phospho-Tyr1104)

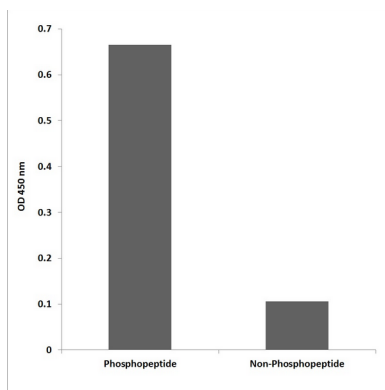
Hintergrund

Dieses Gen gehört zur Familie der Leucin-reichen Repeats und PDZ-Domänen (LAP). Das kodierte Protein enthält 17 Leucin-reiche Repeats und eine PDZ-Domäne. Es bindet an die unphosphorylierte Form des ERBB2-Proteins und reguliert dessen Funktion und Lokalisation. Zudem beeinflusst es den Ras-Signalweg durch Störung der Ras-Raf-Interaktion. Für dieses Gen wurden alternativ gespleißte Transkriptvarianten beobachtet, die für mehrere Isoformen kodieren. [bereitgestellt von RefSeq, Nov. 2011] Funktion: Wirkt als Adapter für den Rezeptor ERBB2 in Epithelien. Durch Bindung an das unphosphorylierte Tyr-1248 des Rezeptors ERBB2 trägt es möglicherweise zur Stabilisierung dieses unphosphorylierten Zustands bei. Sequenzwarnung: Kontaminierende Sequenz. Potenzielle Poly-A-Sequenz. Ähnlichkeit: Gehört zur LAP-Proteinfamilie (LRR und PDZ). Ähnlichkeit: Enthält eine PDZ-Domäne (DHR). Ähnlichkeit: Enthält 17 LRR-Wiederholungen (Leucin-reich). Subzelluläre Lokalisation: Befindet sich in Hemidesmosomen, Zell-Substrat-Adhäsionskomplexen in mehrschichtigen Epithelien. In transfizierten Zellen entweder diffus im Zytoplasma verteilt oder an der basolateralen Membran konzentriert. Untereinheit: Interagiert mit ERBB2, BPAG1 und ITGB4. Kann die Lokalisation von ERBB2 fördern, indem es dessen Präsenz auf die basolaterale Membran von Epithelzellen beschränkt. Interagiert außerdem mit ARVCF und Delta-Catenin. Gewebespezifität: Stark exprimiert in Gehirn, Herz, Niere, Muskel und Magen, gefolgt von Leber, Milz und Darm.

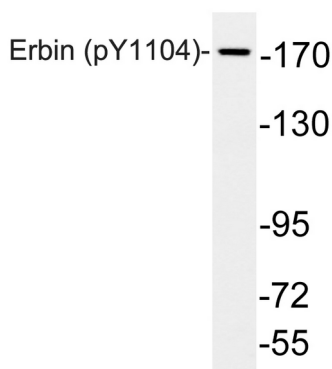
Forschungsbereich

NOD-ähnlicher Rezeptor;

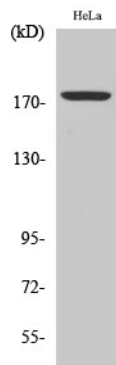
Bilddaten



Enzymgebundener Immunadsorptionstest (Phospho-ELISA) für Immunogen-Phosphopeptid (Phospho-links) und Nicht-Phosphopeptid (Phospho-rechts) unter Verwendung des Erbin-Antikörpers (Phospho-Tyr1104).



Western-Blot-Analyse von Lysaten aus HeLa-Zellen unter Verwendung eines Phospho-Erbin (Phospho-Tyr1104)-Antikörpers.



Western-Blot-Analyse verschiedener Zellen unter Verwendung eines polyklonalen Phospho-ErbB (Y1104)-Antikörpers