
Produktname: EphA7 (Phospho Tyr791) Kaninchen-Polyclonal-Antikörper**Katalog-Nr.: APRab04615**

Nur für Forschungszwecke.

Zusammenfassung

Beschreibung	polyklonaler Kaninchenantikörper
Host	Kaninchen
Anwendung	WB,ELISA
Reaktivität	Mensch, Maus, Ratte
Konjugation	Unkonjugiert
Modifikation	Phosphoryliert
Isotyp	IgG
Klonalität	Polyklonal
Form	Flüssig
Konzentration	1 mg/ml
Lagerung	Aliquotieren und bei -20°C lagern (12 Monate haltbar).Frost/Tau-Zyklen vermeiden.
Versand	Eisbeutel
Puffer	Flüssigkeit in PBS mit 50 % Glycerin, 0,5 % Schutzprotein und 0,02 % Konservierungsmittel vom neuen Typ N.
Aufreinigung	Affinitätsreinigung

Anwendung

Verdünnungsverhältnis	WB 1:500-1:2000,ELISA 1:5000-1:20000
Molekulargewicht	112kDa

Antigen-Informationen

Genname	EPHA7
Alternative Namen	EPHA7; EHK3; HEK11; Ephrin type-A receptor 7; EPH homology kinase 3; EHK-3; EPH-like kinase 11; EK11; hEK11
Gen-ID	2045.0
SwissProt ID	Q15375
Immunogen	Synthetisiertes Phosphopeptid um die Phosphorylierungsstelle von humanem EphA7 (Phospho-Tyr791)

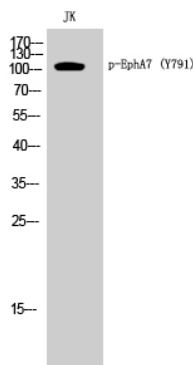
Hintergrund

Dieses Gen gehört zur Ephrin-Rezeptor-Subfamilie der Protein-Tyrosin-Kinasen. EPH- und EPH-verwandte Rezeptoren sind an der Vermittlung von Entwicklungsprozessen, insbesondere im Nervensystem, beteiligt. Rezeptoren der EPH-Subfamilie besitzen typischerweise eine einzelne Kinasedomäne und eine extrazelluläre Region mit einer Cystein-reichen Domäne und zwei Fibronectin-Typ-III-Repeats. Die Ephrin-Rezeptoren werden aufgrund der Ähnlichkeit ihrer extrazellulären Domänensequenzen und ihrer Affinität zur Bindung von Ephrin-A- und Ephrin-B-Liganden in zwei Gruppen unterteilt. Eine erhöhte Expression dieses Gens ist mit verschiedenen Karzinomformen assoziiert. Alternatives Spleißen führt zu mehreren Transkriptvarianten. [bereitgestellt von RefSeq, Dez. 2013], katalytische Aktivität: $\text{ATP} + \alpha \text{ [Protein]-L-Tyrosin} = \text{ADP} + \alpha \text{ [Protein]-L-Tyrosinphosphat}$. Funktion: Rezeptor für Mitglieder der Ephrin-A-Familie. Bindet an Ephrin-A1, -A2, -A3, -A4 und -A5. Ähnlichkeit: Gehört zur Proteinkinase-Superfamilie. Tyrosin-Proteinkinase-Familie. Ephrin-Rezeptor-Subfamilie. Ähnlichkeit: Enthält eine Proteinkinase-Domäne. Ähnlichkeit: Enthält eine SAM-Domäne (steriles Alpha-Motiv). Ähnlichkeit: Enthält zwei Fibronectin-Typ-III-Domänen. Untereinheit: Interagiert mit PRKCABP und GRIP1. Gewebespezifität: Weit verbreitet exprimiert.

Forschungsbereich

Axonführung;

Bilddaten



Western-Blot-Analyse von JK-Zellen mit einem polyklonalen Phospho-EphA7 (Y791)-Antikörper