

**Produktname: eIF4B (Phospho-Ser422) Kaninchen-Polyclonal-Antikörper****Katalog-Nr.: APRab04598**

Nur für Forschungszwecke.

**Zusammenfassung**

<b>Beschreibung</b>	polyklonaler Kaninchenantikörper
<b>Host</b>	Kaninchen
<b>Anwendung</b>	WB,IHC,ICC/IF,ELISA
<b>Reaktivität</b>	Mensch, Maus
<b>Konjugation</b>	Unkonjugiert
<b>Modifikation</b>	Phosphoryliert
<b>Isotyp</b>	IgG
<b>Klonalität</b>	Polyklonal
<b>Form</b>	Flüssig
<b>Konzentration</b>	1 mg/ml
<b>Lagerung</b>	Aliquotieren und bei -20°C lagern (12 Monate haltbar).Frost/Tau-Zyklen vermeiden.
<b>Versand</b>	Eisbeutel
<b>Puffer</b>	Flüssigkeit in PBS mit 50 % Glycerin, 0,5 % Schutzprotein und 0,02 % Konservierungsmittel vom neuen Typ N.
<b>Aufreinigung</b>	Affinitätsreinigung

**Anwendung**

<b>Verdünnungsverhältnis</b>	WB 1:500-1:2000,IHC 1:100-1:300,ICC/IF 1:200-1:1000,ELISA 1:20000-1:40000
<b>Molekulargewicht</b>	80kDa

**Antigen-Informationen**

<b>Genname</b>	EIF4B
<b>Alternative Namen</b>	EIF4B; Eukaryotic translation initiation factor 4B; eIF-4B
<b>Gen-ID</b>	3716.0
<b>SwissProt ID</b>	P23588
<b>Immunogen</b>	Das Antiserum wurde gegen ein synthetisches Peptid hergestellt, das vom humanen eIF4B im Bereich der Phosphorylierungsstelle Ser422 abgeleitet ist. Aminosäurebereich: 388-437

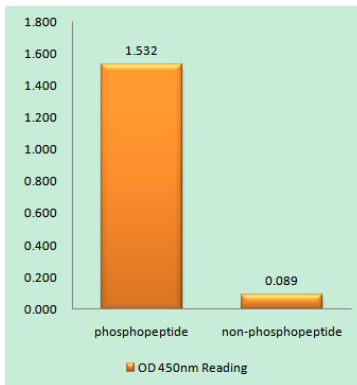
**Hintergrund**

Funktion: Erforderlich für die Bindung von mRNA an Ribosomen. Interagiert eng mit EIF4-F und EIF4-A. Bindet in Gegenwart von EIF-4F und ATP nahe der 5'-terminalen Kappe der mRNA. Fördert die ATPase-Aktivität und die ATP-abhängige RNA-Entwindungsaktivität von EIF4-A und EIF4-F. Ähnlichkeit: Enthält eine RRM-Domäne (RNA-Erkennungsmotiv). Untereinheit: Assoziiert mit der EIF3-p170-Untereinheit und interagiert mit ihr. Fördert die ATPase-Aktivität und die ATP-abhängige RNA-Entwindungsaktivität von EIF4-A und EIF4-F. Ähnlichkeit: Enthält eine RRM-Domäne (RNA-Erkennungsmotiv). Untereinheit: Assoziiert selbst und interagiert mit der EIF3-p170-Untereinheit.

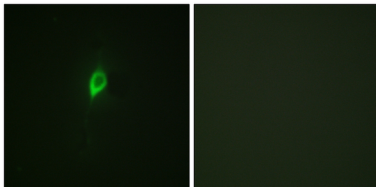
## Forschungsbereich

mTOR;

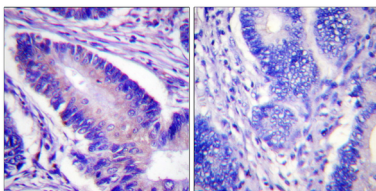
## Bilddaten



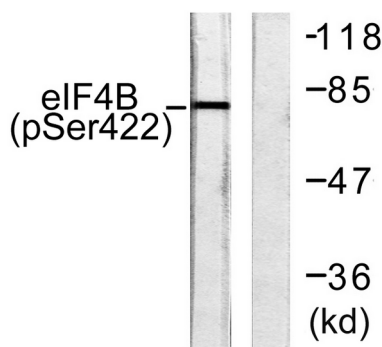
Enzymgebundener Immunadsorptionstest (Phospho-ELISA) für Immunogen-Phosphopeptid (Phospho-links) und Nicht-Phosphopeptid (Phospho-rechts) unter Verwendung des eIF4B (Phospho-Ser422)-Antikörpers



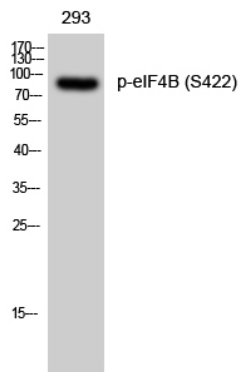
Immunfluoreszenzanalyse von NIH/3T3-Zellen mit dem eIF4B (Phospho-Ser422)-Antikörper. Das Bild rechts zeigt eine Blockierung mit dem Phosphopeptid.



Immunhistochemische Analyse von in Paraffin eingebettetem menschlichem Kolonkarzinom mittels eIF4B (Phospho-Ser422)-Antikörper. Das Bild rechts zeigt eine Blockierung mit dem Phosphopeptid.



Western-Blot-Analyse von Lysaten aus NIH/3T3-Zellen mit dem eIF4B (Phospho-Ser422)-Antikörper. Die Spur rechts ist mit dem Phosphopeptid blockiert.



Western-Blot-Analyse von 293-Zellen mit einem polyklonalen Phospho-eIF4B (S422)-Antikörper (Verdünnung 1:2000)