

**Produktname: Dynamin I (Phospho Ser778) Kaninchen-Polyclonal-Antikörper****Katalog-Nr.: APRab04568**

Nur für Forschungszwecke.

**Zusammenfassung**

<b>Beschreibung</b>	polyklonaler Kaninchenantikörper
<b>Host</b>	Kaninchen
<b>Anwendung</b>	WB,ELISA
<b>Reaktivität</b>	Mensch, Maus, Ratte
<b>Konjugation</b>	Unkonjugiert
<b>Modifikation</b>	Phosphoryliert
<b>Isotyp</b>	IgG
<b>Klonalität</b>	Polyklonal
<b>Form</b>	Flüssig
<b>Konzentration</b>	1 mg/ml
<b>Lagerung</b>	Aliquotieren und bei -20°C lagern (12 Monate haltbar).Frost/Tau-Zyklen vermeiden.
<b>Versand</b>	Eisbeutel
<b>Puffer</b>	Flüssigkeit in PBS mit 50 % Glycerin, 0,5 % Schutzprotein und 0,02 % Konservierungsmittel vom neuen Typ N.
<b>Aufreinigung</b>	Affinitätsreinigung

**Anwendung**

**Verdünnungsverhältnis** WB 1:500-1:2000,ELISA 1:10000-1:20000

**tnis**

**Molekulargewicht** 100kDa

**Antigen-Informationen**

**Genname** DNM1

**Alternative Namen** DNM1; DNM; Dynamin-1

**Gen-ID** 1759.0

**SwissProt ID** Q05193

**Immunogen** Das Antiserum wurde gegen ein synthetisches Peptid hergestellt, das vom humanen DYN1 im Bereich der Phosphorylierungsstelle Ser778 abgeleitet ist. Aminosäurebereich: 751–800

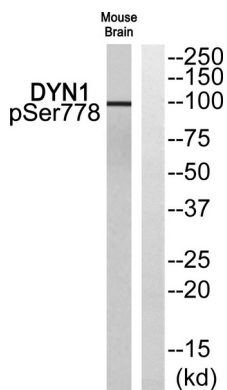
**Hintergrund**

Dynamin 1 (DNM1) Homo sapiens. Dieses Gen kodiert ein Mitglied der Dynamin-Subfamilie der GTP-bindenden Proteine. Das kodierte Protein besitzt einzigartige mechanochemische Eigenschaften, die zur Tubulation und Durchtrennung von Membranen genutzt werden, und ist an der Clathrin-vermittelten Endozytose sowie anderen vesikulären Transportprozessen beteiligt. Aktin und andere Zytoskelettproteine fungieren als Bindungspartner für das kodierte Protein, das sich auch selbstassemblieren und dadurch die GTPase-Aktivität stimulieren kann. Mehr als sechzig hochkonservierte Kopien der 3'-Region dieses Gens finden sich an anderen Stellen im Genom, insbesondere auf den Chromosomen Y und 15. Es wurden alternativ gespleißte Transkriptvarianten beschrieben, die für verschiedene Isoformen kodieren. [bereitgestellt von RefSeq, Juli 2008], katalytische Aktivität:  $GTP + H_2O = GDP + Phosphat$ ., Funktion: Mikrotubuli-assoziiertes, kraftproduzierendes Protein, das an der Bildung von Mikrotubuli-Bündeln beteiligt ist und GTP binden und hydrolysieren kann. Höchstwahrscheinlich an vesikulären Transportprozessen, insbesondere der Endozytose, beteiligt, Ähnlichkeit: Gehört zur Dynamin-Familie., Ähnlichkeit: Enthält eine GED-Domäne., Ähnlichkeit: Enthält eine PH-Domäne., subzelluläre Lokalisation: Mikrotubuli-assoziiert., Untereinheit: Interagiert mit CAV1 und SH3GLB1. Bindet SH3GL1, SH3GL2 und SH3GL3.

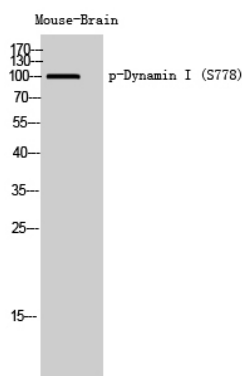
## Forschungsbereich

Endozytose; Fc gamma R-vermittelte Phagozytose;

## Bilddaten



Western-Blot-Analyse des DYN1 (Phospho-Ser778)-Antikörpers. Die rechte Spur ist mit dem DYN1 (Phospho-Ser778)-Peptid blockiert.



Western-Blot-Analyse von Mausgehirnzellen mit einem polyklonalen Antikörper gegen Phospho-Dynamin I (S778).