
Produktname: Dok-1 (Phospho Tyr362) Kaninchen-polyklonaler Antikörper**Katalog-Nr.: APRab04556**

Nur für Forschungszwecke.

Zusammenfassung

Beschreibung	polyklonaler Kaninchenantikörper
Host	Kaninchen
Anwendung	WB,ICC/IF,ELISA
Reaktivität	Mensch, Maus, Ratte
Konjugation	Unkonjugiert
Modifikation	Phosphoryliert
Isotyp	IgG
Klonalität	Polyklonal
Form	Flüssig
Konzentration	1 mg/ml
Lagerung	Aliquotieren und bei -20°C lagern (12 Monate haltbar).Frost/Tau-Zyklen vermeiden.
Versand	Eisbeutel
Puffer	Flüssigkeit in PBS mit 50 % Glycerin, 0,5 % Schutzprotein und 0,02 % Konservierungsmittel vom neuen Typ N.
Aufreinigung	Affinitätsreinigung

Anwendung

Verdünnungsverhältnis	WB 1:500-1:2000,ICC/IF 1:200-1:1000,ELISA 1:5000-1:20000
Molekulargewicht	55kDa

Antigen-Informationen

Genname	DOK1
Alternative Namen	DOK1; Docking protein 1; Downstream of tyrosine kinase 1; p62(dok); pp62
Gen-ID	1796.0
SwissProt ID	Q99704
Immunogen	Das Antiserum wurde gegen ein synthetisches Peptid hergestellt, das vom humanen p62 Dok-Protein im Bereich der Phosphorylierungsstelle von Tyr362 abgeleitet ist. Aminosäurebereich: 329–378

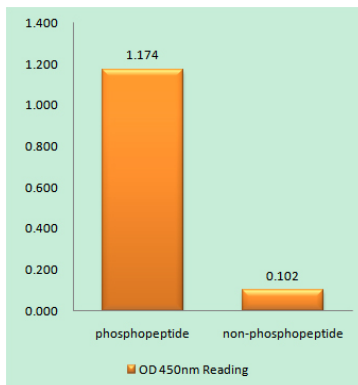
Hintergrund

Docking-Protein 1 (DOK1) Homo sapiens. Das von diesem Gen kodierte Protein ist Teil eines Signaltransduktionswegs, der den Rezeptor-Tyrosinkinasen nachgeschaltet ist. Das kodierte Protein ist ein Gerüstprotein, das als Plattform für die Assemblierung multimolekularer Signalkomplexe dient. Für dieses Gen wurden mehrere Transkriptvarianten gefunden, die verschiedene Isoformen kodieren. [bereitgestellt von RefSeq, Jan. 2016], Domäne: Die PTB-Domäne vermittelt die Rezeptorinteraktion., Funktion: DOK-Proteine sind enzymatisch inaktive Adapter- oder Gerüstproteine. Sie bieten eine Docking-Plattform für die Assemblierung multimolekularer Signalkomplexe. DOK1 scheint ein negativer Regulator des Insulin-Signalwegs zu sein. Es moduliert die Integrin-Aktivierung, indem es mit Talin um dieselbe Bindungsstelle auf ITGB3 konkurriert., PTM: Konstitutiv tyrosinphosphoryliert., PTM: Phosphorylierung an Tyrosinresten durch die Insulinrezeptor-Kinase. Führt zur negativen Regulation des Insulin-Signalwegs. Ähnlichkeit: Gehört zur DOK-Familie, Unterfamilie Typ A. Ähnlichkeit: Enthält eine IRS-artige PTB-Domäne. Ähnlichkeit: Enthält eine PH-Domäne. Untereinheit: Interagiert mit ABL (durch Ähnlichkeit). Interagiert mit RasGAP und INPP5D/SHIP1. Interagiert direkt mit phosphoryliertem ITGB3. Gewebespezifität: Wird in Pankreas, Herz, Leukozyten und Milz exprimiert. Wird sowohl in ruhenden als auch in aktivierten peripheren T-Zellen exprimiert.

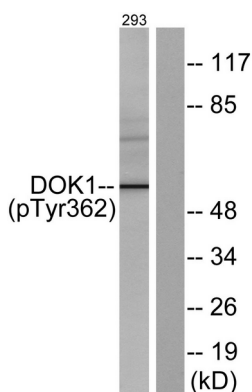
Forschungsbereich

B-Zell-Antigen

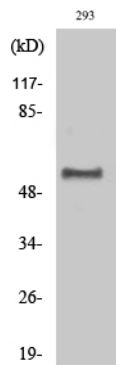
Bilddaten



Enzymgebundener Immunadsorptionstest (Phospho-ELISA) für Immunogen-Phosphopeptid (Phospho-links) und Nicht-Phosphopeptid (Phospho-rechts) unter Verwendung des p62 Dok (Phospho-Tyr362)-Antikörpers



Western-Blot-Analyse von Lysaten aus 293-Zellen unter Verwendung des p62 Dok (Phospho-Tyr362)-Antikörpers. Die Spur rechts ist mit dem Phosphopeptid blockiert.



Western-Blot-Analyse verschiedener Zellen unter Verwendung des polyklonalen Antikörpers Phospho-Dok-1 (Y362).