

**Produktname: DAPK1 (Phospho-Ser308) Kaninchen-Polyclonal-Antikörper****Katalog-Nr.: APRab04535**

Nur für Forschungszwecke.

**Zusammenfassung**

<b>Beschreibung</b>	polyklonaler Kaninchenantikörper
<b>Host</b>	Kaninchen
<b>Anwendung</b>	IHC, ICC/IF, ELISA
<b>Reaktivität</b>	Mensch, Maus
<b>Konjugation</b>	Unkonjugiert
<b>Modifikation</b>	Phosphoryliert
<b>Isotyp</b>	IgG
<b>Klonalität</b>	Polyklonal
<b>Form</b>	Flüssig
<b>Konzentration</b>	1 mg/ml
<b>Lagerung</b>	Aliquotieren und bei -20°C lagern (12 Monate haltbar). Frost/Tau-Zyklen vermeiden.
<b>Versand</b>	Eisbeutel
<b>Puffer</b>	Flüssigkeit in PBS mit 50 % Glycerin, 0,5 % Schutzprotein und 0,02 % Konservierungsmittel vom neuen Typ N.
<b>Aufreinigung</b>	Affinitätsreinigung

**Anwendung**

**Verdünnungsverhältnis** IHC 1:100-1:300, ICC/IF 1:200-1:1000, ELISA 1:5000-1:20000

**tnis**

**Molekulargewicht**

**Antigen-Informationen**

<b>Genname</b>	DAPK1
<b>Alternative Namen</b>	DAPK1; DAPK; Death-associated protein kinase 1; DAP kinase 1
<b>Gen-ID</b>	1612.0
<b>SwissProt ID</b>	P53355
<b>Immunogen</b>	Das Antiserum wurde gegen ein synthetisches Peptid hergestellt, das von humanem DAPK1 im Bereich der Phosphorylierungsstelle Ser308 abgeleitet ist. Aminosäurebereich: 274–323

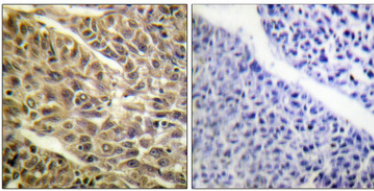
**Hintergrund**

Die Todes-assoziierte Proteinkinase 1 (DAPK1) ist ein positiver Mediator des durch Gamma-Interferon induzierten programmierten Zelltods. DAPK1 kodiert eine strukturell einzigartige, 160 kDa große, Calmodulin-abhängige Serin-Threonin-Kinase mit acht Ankyrin-Repeats und zwei putativen P-Loop-Konsensussequenzen. Sie gilt als Kandidat für ein Tumorsuppressorprotein. Alternatives Spleißen führt zu mehreren Transkriptvarianten. [bereitgestellt von RefSeq, Dez. 2013], Katalytische Aktivität: ATP + Protein = ADP + Phosphoprotein., Cofaktor: Magnesium., Enzymregulation: Negativ reguliert durch Autophosphorylierung an Ser-308., Funktion: Calcium/Calmodulin-abhängige Serin/Threonin-Kinase, die als positiver Regulator der Apoptose wirkt., Induktion: Hochreguliert nach Behandlung mit Interferon-gamma., Ähnlichkeit: Gehört zur Proteinkinase-Superfamilie., Ähnlichkeit: Gehört zur Proteinkinase-Superfamilie. CAMK Serin/Threonin-Proteinkinase-Familie. DAP-Kinase-Subfamilie., Ähnlichkeit: Enthält 1 Todesdomäne., Ähnlichkeit: Enthält 1 Proteinkinase-Domäne., Ähnlichkeit: Enthält 10 ANK-Repeats., Subzelluläre Lokalisation: Kolokalisiert mit dem Aktinfilamentsystem.

## Forschungsbereich

Signalwege bei Krebs; Blasenkrebs;

## Bilddaten



Immunohistochemische Analyse von in Paraffin eingebettetem menschlichem Lungenkrebsgewebe. Der Antikörper wurde 1:100 verdünnt (4 °C, über Nacht). Zur Antigenrückgewinnung wurde Tris-EDTA-Puffer (pH 8,0) unter hohem Druck und hoher Temperatur verwendet. Die Negativkontrolle (rechts) wurde durch Präadsorption des Antikörpers mit Immunogenpeptid erhalten.