

Produktname: c-Src (Phospho Tyr419) Kaninchen-polyklonaler Antikörper**Katalog-Nr.: APRab04513**

Nur für Forschungszwecke.

Zusammenfassung

| | |
|----------------------|--|
| Beschreibung | polyklonaler Kaninchenantikörper |
| Host | Kaninchen |
| Anwendung | WB,IHC,ICC/IF,ELISA |
| Reaktivität | Mensch, Maus, Ratte |
| Konjugation | Unkonjugiert |
| Modifikation | Phosphoryliert |
| Isotyp | IgG |
| Klonalität | Polyklonal |
| Form | Flüssig |
| Konzentration | 1 mg/ml |
| Lagerung | Aliquotieren und bei -20°C lagern (12 Monate haltbar).Frost/Tau-Zyklen vermeiden. |
| Versand | Eisbeutel |
| Puffer | Flüssigkeit in PBS mit 50 % Glycerin, 0,5 % Schutzprotein und 0,02 % Konservierungsmittel vom neuen Typ N. |
| Aufreinigung | Affinitätsreinigung |

Anwendung

| | |
|------------------------------|---|
| Verdünnungsverhältnis | WB 1:500-1:2000,IHC 1:100-1:300,ICC/IF 1:50-1:200,ELISA 1:10000-1:20000 |
| Molekulargewicht | 60kDa |

Antigen-Informationen

| | |
|--------------------------|---|
| Genname | SRC |
| Alternative Namen | SRC; SRC1; Proto-oncogene tyrosine-protein kinase Src; Proto-oncogene c-Src; pp60c-src; p60-Src |
| Gen-ID | 6714.0 |
| SwissProt ID | P12931 |
| Immunogen | Synthetisiertes Phosphopeptid um die Phosphorylierungsstelle von humanem c-Src (Phospho-Tyr419) |

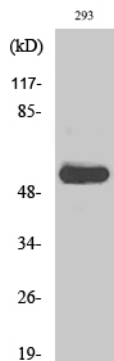
Hintergrund

Dieses Gen weist eine hohe Ähnlichkeit zum v-src-Gen des Rous-Sarkomvirus auf. Dieses Proto-Onkogen könnte eine Rolle bei der Regulation der Embryonalentwicklung und des Zellwachstums spielen. Das von diesem Gen kodierte Protein ist eine Tyrosin-Protein-Kinase, deren Aktivität durch Phosphorylierung mittels c-Src-Kinase gehemmt werden kann. Mutationen in diesem Gen könnten an der malignen Progression von Darmkrebs beteiligt sein. Für dieses Gen wurden zwei Transkriptvarianten gefunden, die für dasselbe Protein kodieren. [bereitgestellt von RefSeq, Juli 2008], katalytische Aktivität: $\text{ATP} + \alpha [\text{Protein}]\text{-L-Tyrosin} = \text{ADP} + \alpha [\text{Protein}]\text{-L-Tyrosinphosphat}$. PTM: Phosphorylierung an Tyr-530 durch c-Src-Kinase (CSK). Die phosphorylierte Form wird als pp60c-src bezeichnet. Der phosphorylierte Schwanz interagiert mit der SH2-Domäne und hemmt dadurch die Kinaseaktivität. Ähnlichkeit: Gehört zur Proteinkinase-Superfamilie. Tyr-Proteinkinase-Familie. SRC-Subfamilie. Ähnlichkeit: Enthält 1 Proteinkinase-Domäne. Ähnlichkeit: Enthält 1 SH2-Domäne. Ähnlichkeit: Enthält 1 SH3-Domäne. Untereinheit: Interagiert mit DDEF1/ASAP1 über die SH3-Domäne. Interagiert mit CCPG1 (durch Ähnlichkeit). Interagiert mit CDCP1, PELP1, TGF β 111 und TOM1L2. Interagiert mit der zytoplasmatischen Domäne von MUC1, phosphoryliert diese und erhöht die Bindung von MUC1 an β -Catenin. Interagiert mit RALGPS1 über die SH3-Domäne. Interagiert mit dem HEV-ORF3-Protein über die SH3-Domäne.

Forschungsbereich

ErbB_HER;Endozytose;VEGF;Fokale Adhäsion;Adhäsionskontakt;Adhäsionskontakt;Gap Junction;GnRH;Signalgebung von Epithelzellen bei Helicobacter-pylori-Infektion;

Bilddaten



Western-Blot-Analyse verschiedener Zellen unter Verwendung eines polyklonalen Phospho-c-Src (Y419)-Antikörpers in einer Verdünnung von 1:1000