

**Produktname: Crk-L (Phospho Tyr207) Kaninchen-Polyclonal-Antikörper****Katalog-Nr.: APRab04501**

Nur für Forschungszwecke.

**Zusammenfassung**

<b>Beschreibung</b>	polyklonaler Kaninchenantikörper
<b>Host</b>	Kaninchen
<b>Anwendung</b>	WB,IHC,ICC/IF,ELISA
<b>Reaktivität</b>	Mensch, Maus, Ratte, Affe
<b>Konjugation</b>	Unkonjugiert
<b>Modifikation</b>	Phosphoryliert
<b>Isotyp</b>	IgG
<b>Klonalität</b>	Polyklonal
<b>Form</b>	Flüssig
<b>Konzentration</b>	1 mg/ml
<b>Lagerung</b>	Aliquotieren und bei -20°C lagern (12 Monate haltbar).Frost/Tau-Zyklen vermeiden.
<b>Versand</b>	Eisbeutel
<b>Puffer</b>	Flüssigkeit in PBS mit 50 % Glycerin, 0,5 % Schutzprotein und 0,02 % Konservierungsmittel vom neuen Typ N.
<b>Aufreinigung</b>	Affinitätsreinigung

**Anwendung**

<b>Verdünnungsverhältnis</b>	WB 1:500-1:2000,IHC 1:100-1:300,ICC/IF 1:200-1:1000,ELISA 1:5000-1:10000
<b>Molekulargewicht</b>	39kDa

**Antigen-Informationen**

<b>Genname</b>	CRKL
<b>Alternative Namen</b>	CRKL; Crk-like protein
<b>Gen-ID</b>	1399.0
<b>SwissProt ID</b>	P46109
<b>Immunogen</b>	Das Antiserum wurde gegen ein synthetisches Peptid hergestellt, das vom humanen CrkL im Bereich der Phosphorylierungsstelle Tyr207 abgeleitet ist. Aminosäurebereich: 173–222

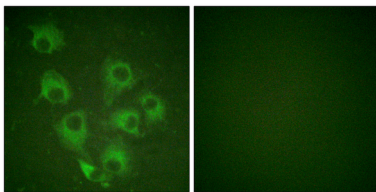
**Hintergrund**

Dieses Gen kodiert für eine Proteinkinase mit SH2- und SH3-Domänen (Src-Homologie), die nachweislich die RAS- und JUN-Kinase-Signalwege aktiviert und Fibroblasten RAS-abhängig transformiert. Es ist ein Substrat der BCR-ABL-Tyrosinkinase, spielt eine Rolle bei der Fibroblastentransformation durch BCR-ABL und könnte onkogen sein. [bereitgestellt von RefSeq, Jan. 2009]  
 Funktion: Kann die Transduktion intrazellulärer Signale vermitteln. Ähnlichkeit: Enthält 1 SH2-Domäne. Ähnlichkeit: Enthält 2 SH3-Domänen. Untereinheit: Interagiert mit INPP5D/SHIP1. Interagiert mit DOCK2 und EPOR. Interagiert mit phosphoryliertem CBLB und IRS4.

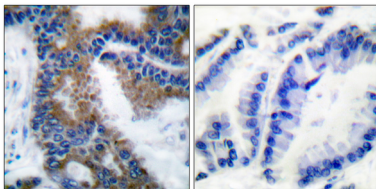
## Forschungsbereich

MAPK\_ERK\_Wachstum;MAPK\_G\_Protein;ErbB\_HER;Chemokin;Fokale Adhäsion;Fc gamma R-vermittelte  
 Phagozytose;Neurotrophin;Reguliert Aktin und Zytoskelett;Insulinrezeptor;Signalwege bei  
 Krebs;Nierenzellkarzinom;Chronische myeloische Leukämie;

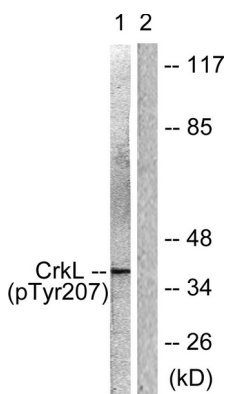
## Bilddaten



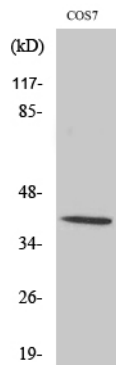
Immunfluoreszenzanalyse von HUVEC-Zellen mit dem CrkL (Phospho-Tyr207)-Antikörper. Das Bild rechts zeigt eine Blockierung mit dem Phosphopeptid.



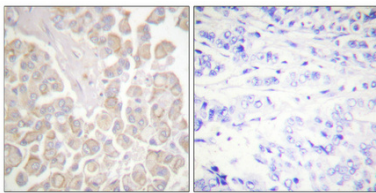
Immunhistochemische Analyse von in Paraffin eingebettetem menschlichem Lungenkarzinom mittels CrkL (Phospho-Tyr207)-Antikörper. Das Bild rechts zeigt eine Blockierung mit dem Phosphopeptid.



Western-Blot-Analyse von Lysaten aus COS7-Zellen mit dem CrkL (Phospho-Tyr207)-Antikörper. Die Spur rechts ist mit dem Phosphopeptid blockiert.



Western-Blot-Analyse verschiedener Zellen unter Verwendung des polyklonalen Antikörpers Phospho-Crk-L (Y207).



Immunohistochemische Analyse von in Paraffin eingebettetem menschlichem Brustkrebsgewebe. Der Antikörper wurde 1:100 verdünnt (4 °C, über Nacht). Zur Antigenrückgewinnung wurde Tris-EDTA-Puffer (pH 8,0) unter hohem Druck und hoher Temperatur verwendet. Die Negativkontrolle (rechts) wurde durch Präadsorption des Antikörpers mit Immunogenpeptid erhalten.