

---

**Produktname: CNOT2 (Phospho-Ser101) Kaninchen-polyklonaler Antikörper****Katalog-Nr.: APRab04482**

Nur für Forschungszwecke.

**Zusammenfassung**

<b>Beschreibung</b>	polyklonaler Kaninchenantikörper
<b>Host</b>	Kaninchen
<b>Anwendung</b>	IHC, ICC/IF, ELISA
<b>Reaktivität</b>	Mensch, Maus, Ratte
<b>Konjugation</b>	Unkonjugiert
<b>Modifikation</b>	Phosphoryliert
<b>Isotyp</b>	IgG
<b>Klonalität</b>	Polyklonal
<b>Form</b>	Flüssig
<b>Konzentration</b>	1 mg/ml
<b>Lagerung</b>	Aliquotieren und bei -20°C lagern (12 Monate haltbar). Frost/Tau-Zyklen vermeiden.
<b>Versand</b>	Eisbeutel
<b>Puffer</b>	Flüssigkeit in PBS mit 50 % Glycerin, 0,5 % Schutzprotein und 0,02 % Konservierungsmittel vom neuen Typ N.
<b>Aufreinigung</b>	Affinitätsreinigung

**Anwendung****Verdünnungsverhältnis** IHC 1:100-1:300, ICC/IF 1:50-1:200, ELISA 1:5000-1:20000**tnis****Molekulargewicht****Antigen-Informationen**

<b>Genname</b>	CNOT2
<b>Alternative Namen</b>	CNOT2; CDC36; NOT2; HSPC131; MSTP046; CCR4-NOT transcription complex subunit 2; CCR4-associated factor 2
<b>Gen-ID</b>	4848.0
<b>SwissProt ID</b>	Q9NZN8
<b>Immunogen</b>	Das Antiserum wurde gegen ein synthetisches Peptid hergestellt, das vom humanen CNOT2 im Bereich der Phosphorylierungsstelle Ser101 abgeleitet ist. Aminosäurebereich: 67–116

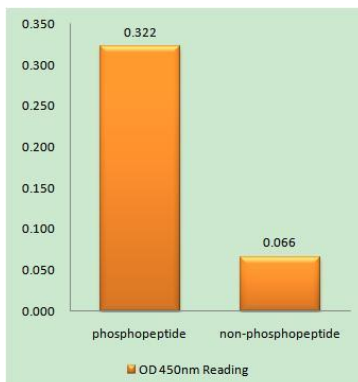
## Hintergrund

CCR4-NOT-Transkriptionskomplex-Untereinheit 2 (CNOT2) Homo sapiens. Dieses Gen kodiert eine Untereinheit des aus mehreren Komponenten bestehenden CCR4-NOT-Komplexes. Der CCR4-NOT-Komplex reguliert die mRNA-Synthese und den mRNA-Abbau und ist vermutlich auch an mRNA-Splicing, -Transport und -Lokalisierung beteiligt. Das kodierte Protein interagiert mit Histon-Deacetylasen und fungiert als Repressor der Polymerase-II-Transkription. Für dieses Gen wurden alternativ gespleißte Transkriptvarianten beobachtet. [bereitgestellt von RefSeq, Dez. 2010], Funktion: Der CCR4-NOT-Komplex fungiert als allgemeiner Transkriptionsregulationskomplex., PTM: Phosphorylierung nach DNA-Schädigung, wahrscheinlich durch ATM oder ATR., Ähnlichkeit: Gehört zur CNOT2/3/5-Familie., Untereinheit: Untereinheit des CCR4-NOT-Kernkomplexes, der CHAF1A, CHAF1B, CNOT1, CNOT2, CNOT3, CNOT4, CNOT6 und CNOT8 enthält., Gewebespezifität: Ubiquitär. Stark exprimiert in Gehirn, Herz, Thymus, Milz, Niere, Leber, Dünndarm, Plazenta, Lunge und peripheren Blutleukozyten.

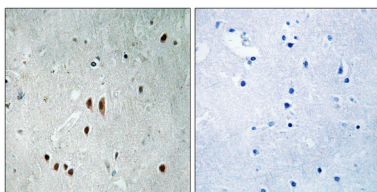
## Forschungsbereich

RNA-Abbau;

## Bilddaten



Enzymgebundener Immunadsorptionstest (Phospho-ELISA) für Immunogen-Phosphopeptid (Phospho-links) und Nicht-Phosphopeptid (Phospho-rechts) unter Verwendung des CNOT2 (Phospho-Ser101)-Antikörpers



Immunhistochemische Analyse von in Paraffin eingebettetem menschlichem Hirngewebe unter Verwendung des CNOT2 (Phospho-Ser101)-Antikörpers. Das Bild rechts zeigt eine Blockierung mit dem Phosphopeptid.